



# Die schöne Welt der DAN-WOOD Häuser

Bungalows

---

Serie Perfect





# BUNGALOWS



Perfect 82 6



Perfect 84 10



Perfect 96 12



Perfect 98 14



Perfect 109 18



Perfect 111 20



Perfect 114 24



Perfect 119 26



Perfect 119 CUBE 28



Perfect 120 30



Perfect 121 32



Perfect 124 38



Perfect 125 40



Perfect 125 CUBE 44



Perfect 131 48



Perfect 133 52



Perfect 135 56



Perfect 139 60



Perfect 140 64



Perfect 141 CUBE 68



Perfect 142 72



Perfect 147 74



Perfect 149 78



Perfect 149 CUBE 80



Perfect 164 84



Perfect 166 88



Perfect 171 90



Perfect 175 94



Brave 176 98



Perfect 187 102



Perfect 196 106

# KOMFORT AUF EINER EBENE

## BUNGALOWS

Ein Haus ohne Treppen? Aber ja doch! Kochen, essen, spielen, lesen, schlafen, arbeiten, Wäsche waschen – alles spielt sich auf einer Ebene ab. Wir finden das sehr komfortabel. Wenn Sie das auch so sehen, dann bauen Sie sich ein Haus, in dem Sie bis ins hohe Alter zu Hause sein können. Finden Sie jetzt IHREN Bungalow...

---



## DIE VORZÜGE UNSERER HÄUSER

**Ausgezeichnetes Preis-Leistungsverhältnis:** Für Ihr Geld bekommen Sie ein schlüsselfertiges Haus in bester Qualität und im gewählten Ausstattungsstandard – auch mit hochwertigen Materialien.

**Energieeffizienz:** Jedes DAN-WOOD-Haus ist ein Niedrigenergiehaus und entspricht den gesetzlichen Anforderungen der deutschen Energieeinsparverordnung (EnEV) 2016 und des Erneuerbaren Energien-Wärmegesetzes (EEWärmeG). Den förderfähigen KfW-Effizienzhausstandard 55, 40 oder 40+ können wir Ihnen ebenfalls bieten.

**Thermohülle:** Jedes Haus ist ringsherum hervorragend gedämmt, der U-Wert der Außenwand z.B. beträgt 0,118 W/(m²K).

**Energiespartechnik:** Wir bieten Ihnen mit verschiedenen Technikpaketen alle Möglichkeiten, sparsam zu heizen und regenerative Energien zu nutzen: zum Beispiel Wärmepumpen, Lüftungsanlagen, Solartechnik und Photovoltaik.

**Architektur:** Wir bieten zeitgemäße moderne und traditionelle Architektur mit durchdachten Grundrissen.

---

## DIE STÄRKEN VON DAN-WOOD HOUSE

**Umfassende Betreuung:** Unsere kompetenten Verkaufsberater sind auch während der Bauzeit und darüber hinaus für Sie da.

**Große Flexibilität:** Sie können jeden Grundriss Ihren Wünschen anpassen lassen. Oder wir planen und bauen Ihr individuelles Traumhaus.

**Sehr kurze Bauzeit:** In Ihr schlüsselfertiges Haus können Sie ca. 6 bis 12 Wochen nach Montagebeginn einziehen.

**Anerkannt hohe Qualität:** Wir arbeiten mit eigenen, bestens ausgebildeten Handwerkern und verarbeiten ausschließlich Markenbaustoffe namhafter Hersteller.

**Lange Garantie:** 30 Jahre Garantie geben wir auf die Konstruktion unserer Häuser. Auf alle Bauteile gibt es fünf Jahre Gewährleistung gemäß VOB(B). Wir bieten eine zwölfmonatige Festpreisgarantie nach Vertragsabschluss.

**Zufriedene Bauherren:** Sie sind unsere beste Empfehlung. Deshalb wird die Zufriedenheit unserer Kunden fortlaufend von einem externen Marktforschungsinstitut ermittelt.



# PERFECT 82

82,67 m<sup>2</sup> Nettogrundfläche nach DIN 277

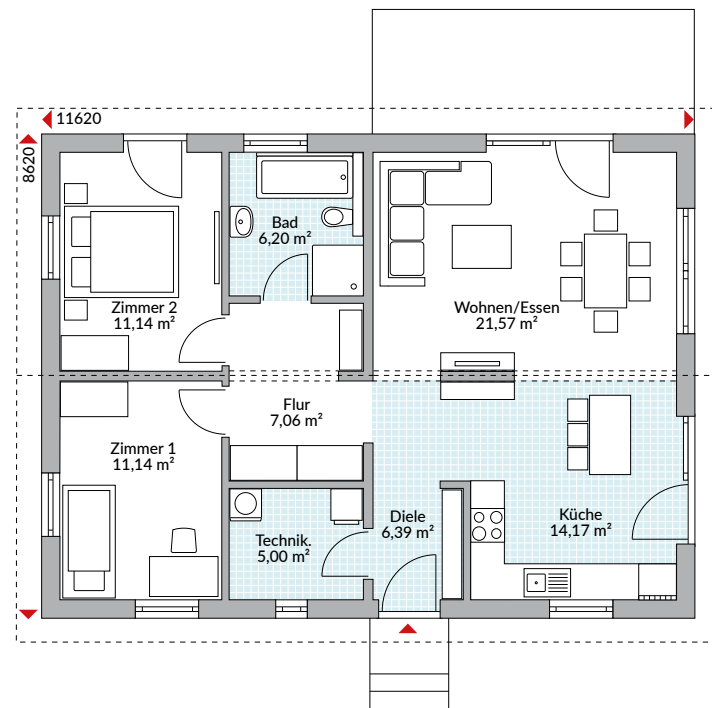
123.900 €

 schlüsselfertig inkl. Maler, Fliesen, Laminat, Teppichboden und Technikpaket 1 (Gasbrennwerttherme + Lüftungsanlage mit Wärmerückgewinnung) ab OK Bodenplatte/Kellerdecke

## SOMMERFRISCHE

Wenn die Sonne lockt, führen viele Wege nach draußen. Aus Küche, Wohnzimmer oder Schlafzimmer genügt ein Schritt, um Natur pur und frische Luft zu genießen und das Leben ins Freie zu verlegen. Morgengymnastik, Mittagsschläfchen unterm Sonnenschirm oder ein guter

Wein bei Kerzenlicht – Ihre Terrasse lädt allzeit ein. Hält sich die Sonne bedeckt, entdecken Sie die gemütlichen Ecken Ihres Hauses.



Erdgeschoss 82,67 m<sup>2</sup>



Abbildungen zeigen teilweise individuelle Zusatzausstattung.





# PERFECT 82



## EINBLICKE IN PERFECT 82

Zu Hause suchen wir Ruhe und Entspannung, die Naturtöne von ganz allein herbeizaubern. Wenn natürliche Materialien wie Holz und schöne Woll- oder Baumwollstoffe das Interieur bestimmen und ineinanderfließende Bereiche einheitlich gestaltet werden wie in diesem Beispiel, beruhigt das nicht nur die Sinne, sondern wirkt obendrein sehr elegant. Hell-Dunkel-Kontraste und unterschiedliche Oberflächenstrukturen erzeugen die notwendige Spannung.





# PERFECT 84

83,21 m<sup>2</sup> Nettogrundfläche nach DIN 277

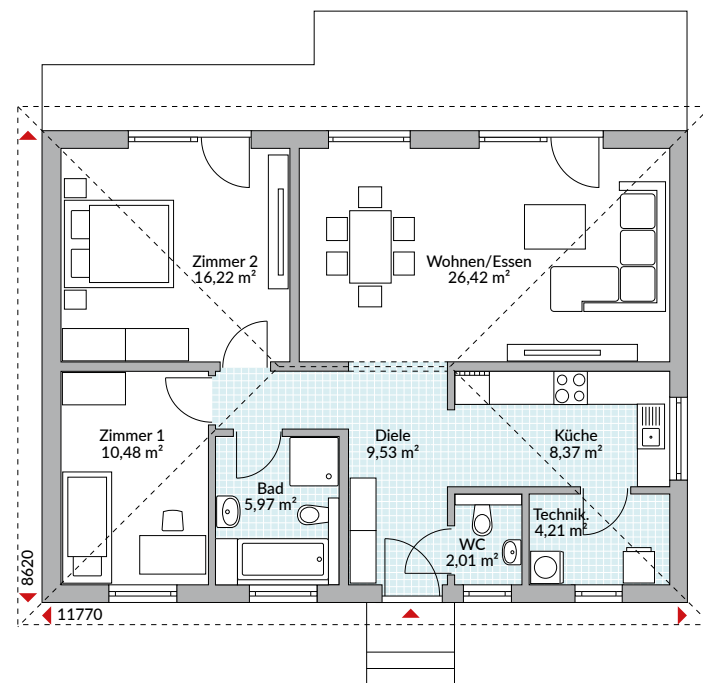
129.100 €

 schlüsselfertig inkl. Maler, Fliesen, Laminat, Teppichboden und Technikpaket 1 (Gasbrennwerttherme + Lüftungsanlage mit Wärmerückgewinnung) ab OK Bodenplatte/Kellerdecke

## DAS SÜSSE LEBEN GENIESSEN

Im überschaubaren Rahmen, aber ohne Kompromisse kann sich ein Paar in diesem komfortablen Bungalow einrichten. Die Diele bietet viel Platz für Garderobe, die Küche glänzt mit reichlich Arbeitsfläche, im Wohnzimmer kommen sich Wohn- und Essbereich nicht ins Gehege, und im Schlafzimmer bleibt auch mit vielen

Kleiderschränken genug Bewegungsfreiraum rund um das Bett. Das Bad lässt nichts zu wünschen übrig. Ein drittes Zimmer nimmt Gäste, Utensilien für Hobbys oder einen Schreibtisch auf.



Erdgeschoss 83,21 m<sup>2</sup>



Abbildungen zeigen teilweise individuelle Zusatzausstattung.





# PERFECT 96

138.800 €

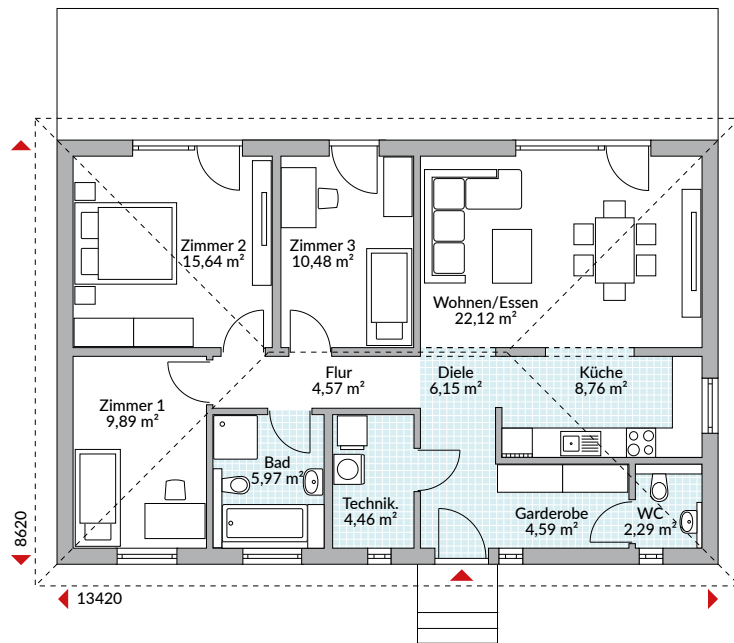
95,35 m<sup>2</sup> Nettogrundfläche nach DIN 277

 schlüsselfertig inkl. Maler, Fliesen, Laminat, Teppichboden und Technikpaket 1 (Gasbrennwerttherme + Lüftungsanlage mit Wärmerückgewinnung) ab OK Bodenplatte/Kellerdecke

## PLATZ GENUG

Genießen Sie Ihren komfortablen Lebensraum, der mit viel Licht und Luft aufwartet. Und wenn Sie davon noch mehr möchten, könnten Sie den Bungalow um einen Erker erweitern oder um einen Wintergarten. In jedem

Fall ist er groß genug für eine Familie mit Kindern. Besonders generös gibt er sich als Refugium für zwei.



Erdgeschoss 95,35 m<sup>2</sup>



Abbildungen zeigen teilweise individuelle Zusatzausstattung.





# PERFECT 98

96,56 m<sup>2</sup> Nettogrundfläche nach DIN 277

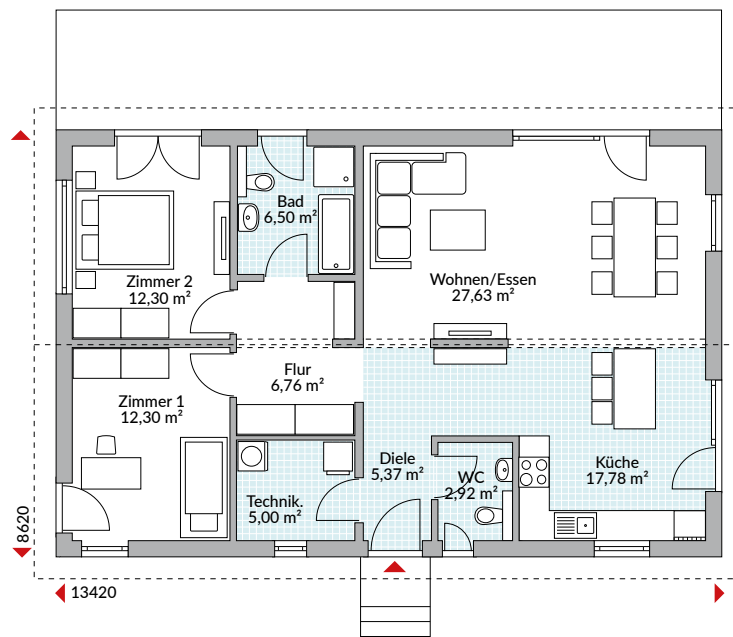
138.500 €

 schlüsselfertig inkl. Maler, Fliesen, Laminat, Teppichboden und Technikpaket 1 (Gasbrennwerttherme + Lüftungsanlage mit Wärmerückgewinnung) ab OK Bodenplatte/Kellerdecke

## JETZT WAS NEUES!

Die Kinder sind flügge, den Job hat man im Griff, die frühen Träume wurden gelebt. Doch einer ist da noch: Ein neues Haus. Nur für uns zwei. Ohne wenn und aber, so wie wir das schon immer wollten. So, dass wir das auch in 20 Jahren noch genießen können. Auf einer Ebene,

mit viel Licht, großzügig und offen. Mit transparenten Übergängen zwischen draußen und drinnen. Mit allem Nötigen, aber ohne Ballast. Und modern und individuell wie wir. Wir haben das Haus gefunden. Jetzt geht's los.



Erdgeschoss 96,56 m<sup>2</sup>



Abbildungen zeigen teilweise individuelle Zusatzausstattung.





# PERFECT 98



## EINBLICKE IN PERFECT 98

Frisch und aufgeräumt wirken die offen ineinander übergehenden Bereiche von Küche, Essen und Wohnen. Die bodentiefen Fenster lassen viele Sonnenstrahlen herein, die die weißen Möbel und das Holz von Tischen, Fußboden und Küchenfronten in warmes Licht tauchen. Ein Wandfries und ein passendes Pendant in Bildgröße unterstreichen das wohltuende Farbkonzept.



# PERFECT 109

161.600 €

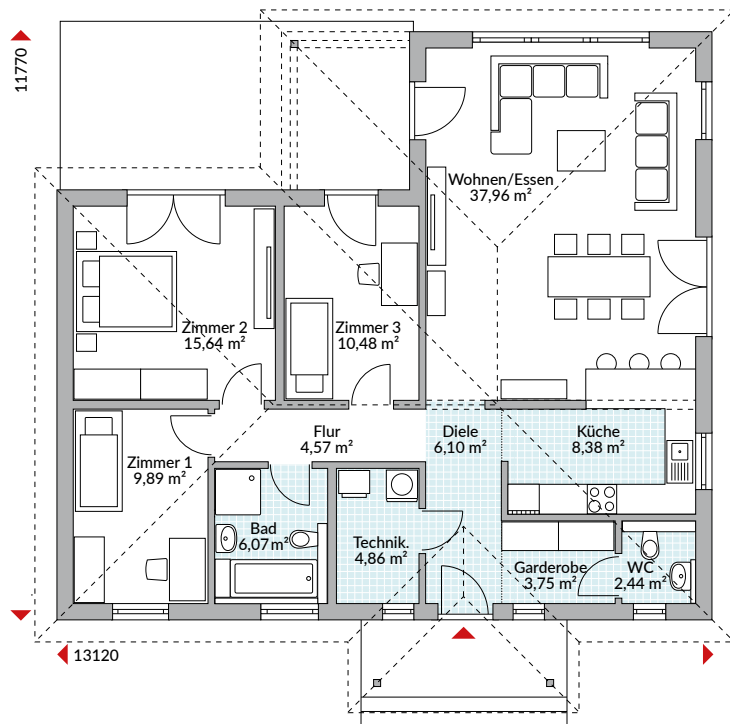
110,14 m<sup>2</sup> Nettogrundfläche nach DIN 277

 schlüsselfertig inkl. Maler, Fliesen, Laminat, Teppichboden und Technikpaket 1 (Gasbrennwerttherme + Lüftungsanlage mit Wärmerückgewinnung) ab OK Bodenplatte/Kellerdecke

## FÜRS GANZE LEBEN

Junges Glück, Familienzeit, Lebensherbst – dieser Bungalow ist für die wechselnden Phasen des Lebens ein perfektes Zuhause. Der große Wohn- und Essraum als Zentrum, die praktische Küche, die beiden kleinen Zimmer und die großzügige Garderobe im Eingangsbereich machen ihn familientauglich. Für die Zeit zu zweit bietet

dieser Bungalow komfortable Möglichkeiten, sich zu entfalten. Ein besonderer Anziehungspunkt ist die geschützt im Winkel liegende und von drei Zimmern aus zugängliche Terrasse.



Erdgeschoss 110,14 m<sup>2</sup>



Abbildungen zeigen teilweise individuelle Zusatzausstattung.





# PERFECT 111

164.800 €

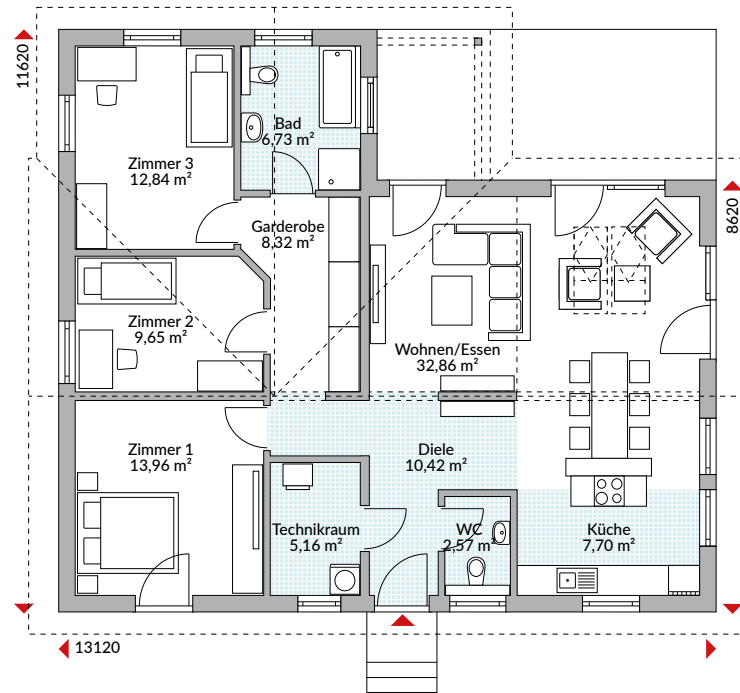
110,22 m<sup>2</sup> Nettogrundfläche nach DIN 277

 schlüsselfertig inkl. Maler, Fliesen, Laminat, Teppichboden und Technikpaket 1 (Gasbrennwerttherme + Lüftungsanlage mit Wärmerückgewinnung) ab OK Bodenplatte/Kellerdecke

## HIMMELSBlick

Dieser Bungalow gehört zu den Lieblingen unserer Bauherren. Der offene Bereich im Dach mit freiem Himmelsblick und zusätzlichem Lichteinfall gibt ihm das gewisse Extra. Auch der schöne Grundriss bietet Offenheit auf der einen und Rückzugsräume auf der

anderen Seite. Jeder Quadratmeter wird optimal ausgenutzt, ohne dass das großzügige Raumgefühl verloren geht.



Erdgeschoss 110,22 m<sup>2</sup>



Abbildungen zeigen teilweise individuelle Zusatzausstattung.





# PERFECT 111



## EINBLICKE IN PERFECT 111

Die schöne Stehlampe kommt viel zu selten zum Einsatz, denn solange der Tag Licht gibt, fällt es reichlich in diesen Wohnraum. Der bis zum Dachfirst offene Raum wird nicht nur durch bodentiefe Fenster, sondern auch durch zusätzliche Dachfenster mit Tageslicht verwöhnt.

---



# PERFECT 114

160.000 €

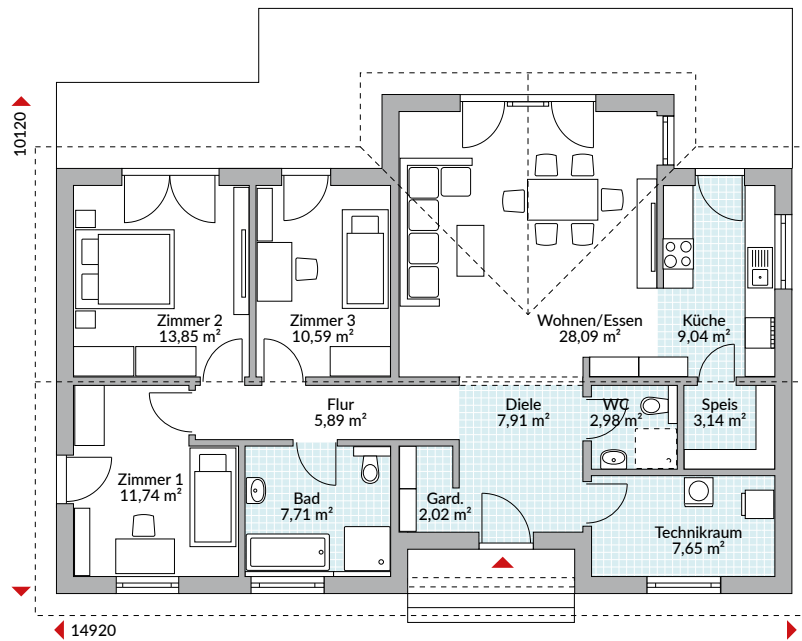
110,61 m<sup>2</sup> Nettogrundfläche nach DIN 277

 schlüsselfertig inkl. Maler, Fliesen, Laminat, Teppichboden und Technikpaket 1 (Gasbrennwerttherme + Lüftungsanlage mit Wärmerückgewinnung) ab OK Bodenplatte/Kellerdecke

## ZWISCHENBILANZ

Pause machen, innehalten, einfach mal genießen. Das Haus steht, der Traum wurde wahr. Jetzt kann man durchatmen, weiterplanen. Zum Beispiel Kinder. Platz ist da, drinnen wie draußen. Apropos draußen: Der

Hund will raus, und der Rasen ist erst zur Hälfte gemäht. Ende der Pause!



Erdgeschoss 110,61 m<sup>2</sup>



Abbildungen zeigen teilweise individuelle Zusatzausstattung.





# PERFECT 119

118,77 m<sup>2</sup> Nettogrundfläche nach DIN 277

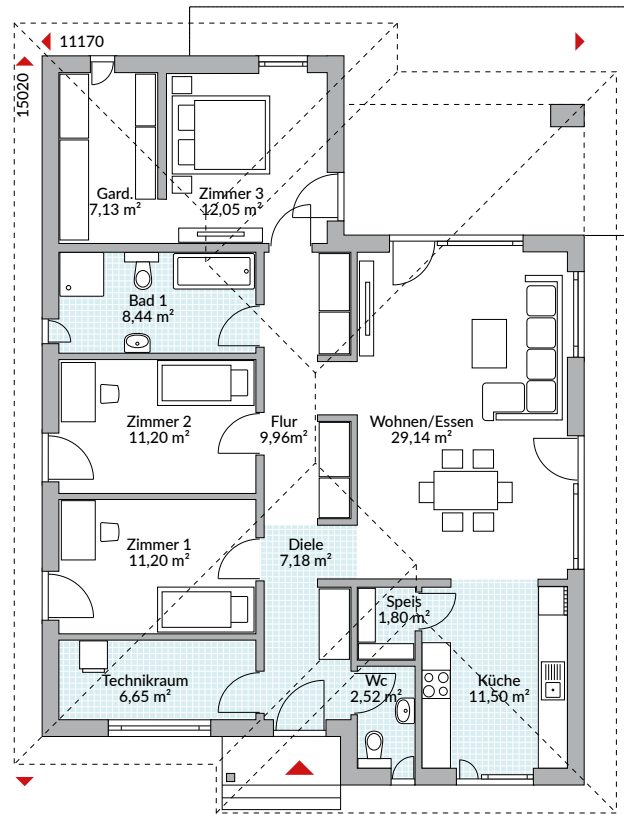
175.300 €

 schlüsselfertig inkl. Maler, Fliesen, Laminat, Teppichboden und Technikpaket 1 (Gasbrennwerttherme + Lüftungsanlage mit Wärmerückgewinnung) ab OK Bodenplatte/Kellerdecke

## PRAKTISCH GESCHNITTEN

Dieser Walmdachbungalow punktet mit einem durchdachten Grundriss, viel Tageslicht in den Räumen und überzeugt mit schöner Architektur. Die eingeschnittene Frontpartie bietet nicht nur eine zeitgemäße Optik, sondern schützt gleichermaßen

vor Wind und Wetter. So einen überdachten Platz findet man auch auf der Terrasse, die dadurch zum Sommerzimmer avanciert. Einen Regenschauer können Sie hier einfach ignorieren.



Erdgeschoss 118,77 m<sup>2</sup>



Abbildungen zeigen teilweise individuelle Zusatzausstattung.





# PERFECT 119 CUBE 187.500 €

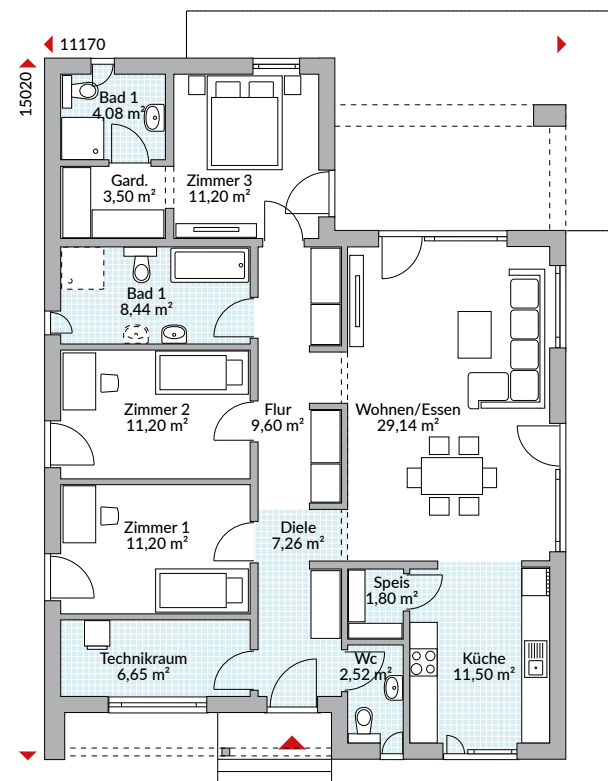
118,09 m<sup>2</sup> Nettogrundfläche nach DIN 277

 schlüsselfertig inkl. Maler, Fliesen, Laminat, Teppichboden und Technikpaket 1 (Gasbrennwerttherme + Lüftungsanlage mit Wärmerückgewinnung) ab OK Bodenplatte/Kellerdecke

## ALLTAGSTAUGLICH

Der moderne Flachdach-Bungalow bietet mit seinem kompakten familienfreundlichen Grundriss einige „Schmankerln“: Dazu gehört das Elternschlafzimmer mit En-Suite-Bad und Ankleide. Für die Kinder gibt es ein großes Wannenbad, und das Gäste-WC vervollständigt

die üppige Sanitärausstattung. Auch die Speisekammer und die Stauräume in der Diele sind praktische Details, die sich im Alltag bezahlt machen werden.



Erdgeschoss 118,09 m<sup>2</sup>



Abbildungen zeigen teilweise individuelle Zusatzausstattung.





# PERFECT 120

178.700 €

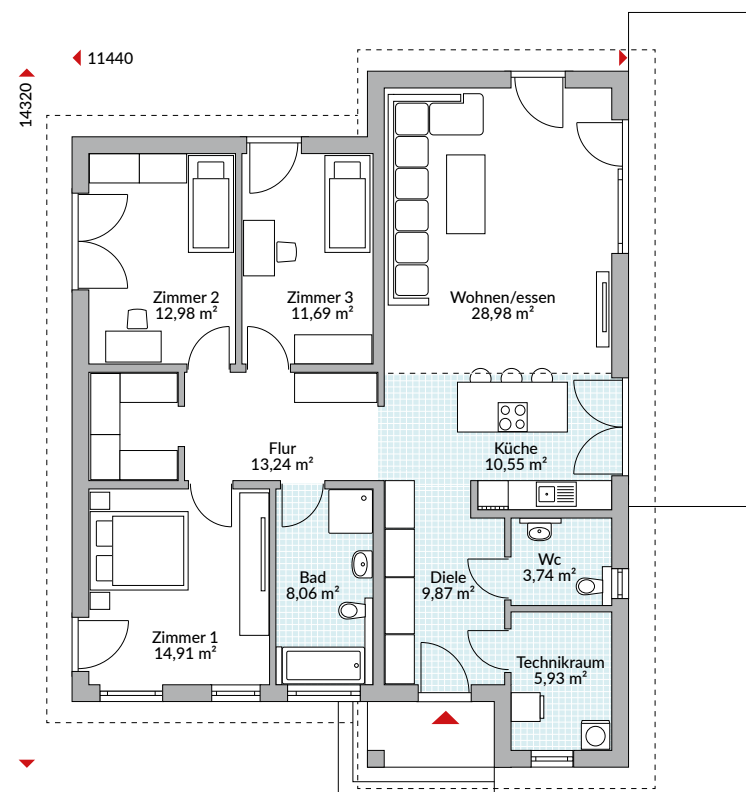
119,95 m<sup>2</sup> Nettogrundfläche nach DIN 277

 schlüsselfertig inkl. Maler, Fliesen, Laminat, Teppichboden und Technikpaket 1 (Gasbrennwerttherme + Lüftungsanlage mit Wärmerückgewinnung) ab OK Bodenplatte/Kellerdecke

## STAURAUMWUNDER

Ein überzeugendes Wohnkonzept unter versetzten Pultdächern. Da der attraktive Bungalow in Diele und Flur ungewöhnlich viel Stauraum bietet, ist er auch für Familien mit Kindern bestens geeignet. Ein praktisches Detail ist der überdachte Hauseingang. Als schönes

Extra könnte man sich auch einen Wintergarten vor der Küche vorstellen, in dem sich die Familie an exponierter Stelle zum Essen trifft.



Erdgeschoss 119,95 m<sup>2</sup>



Abbildungen zeigen teilweise individuelle Zusatzausstattung.





# PERFECT 121

177.100 €

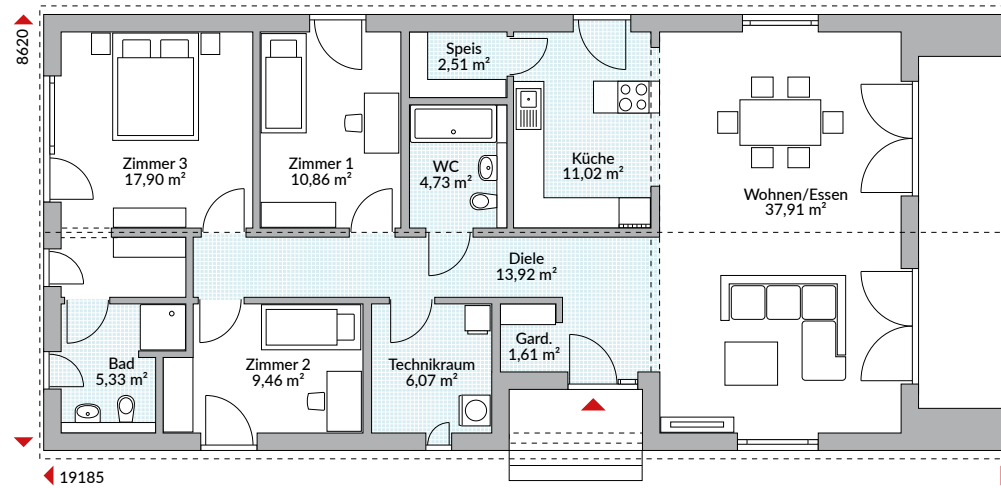
121,32 m<sup>2</sup> Nettogrundfläche nach DIN 277

 schlüsselfertig inkl. Maler, Fliesen, Laminat, Teppichboden und Technikpaket 1 (Gasbrennwerttherme + Lüftungsanlage mit Wärmerückgewinnung) ab OK Bodenplatte/Kellerdecke

## HERVORRAGEND

Der in den Baukörper integrierte Hauseingang und das giebelseitig hervorragende Dach sorgen für die moderne Anmutung dieses Bungalows. Ob bei der Suche des Haustürschlüssels oder beim Kaffee auf der Terrasse – ein Regenschauer stört hier nicht. Mit drei

Schlafzimmern, zwei Bädern und einer Speisekammer bietet das Haus außerdem viel Komfort. Auch wenn es mit unserem Fassadenvorschlag seine dunklen Seiten zeigt, ist es im Wohnbereich von Tageslicht durchflutet.



Erdgeschoss 121,32 m<sup>2</sup>



Abbildungen zeigen teilweise individuelle Zusatzausstattung.





# PERFECT 121



## EINBLICKE IN PERFECT 121

Fenster, Fenster, Fenster.... Mehr Tageslicht im Wohnraum geht kaum. Je nach Stand der Sonne wird die eine oder die andere Seite des Raumes im „Rampenlicht“ stehen, doch die Hauptrolle wird zu jeder Zeit der prächtige Teppich spielen. Raffstores wirken vor diesen großen Fenstern besonders schön. Mit ihnen lassen sich auch schöne Licht- und Schatten-Effekte erzeugen.



„Wir hatten den gemeinsamen Traum, eine Familie zu Gründen. Und dazu gehörte ein Eigenheim. Letztes Jahr haben wir uns den Haustraum erfüllt und leben seit einem Jahr in unserem wunderschönen Danwood-Haus“.

Ann-Kathrin und Michael aus Emmendingen



# PERFECT 124

174.000 €

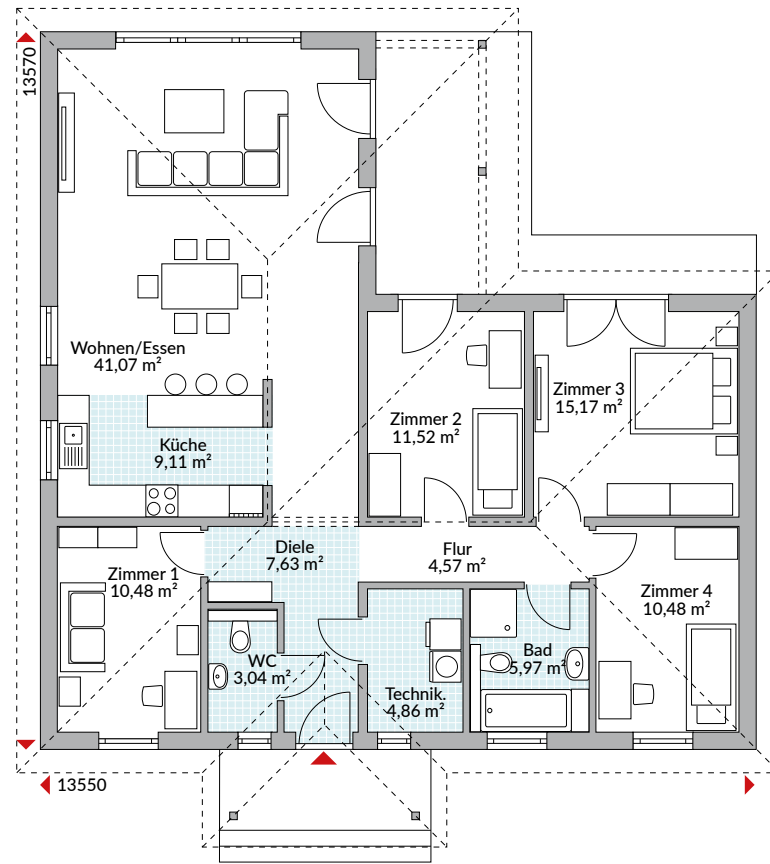
123,90 m<sup>2</sup> Nettogrundfläche nach DIN 277

 schlüsselfertig inkl. Maler, Fliesen, Laminat, Teppichboden und Technikpaket 1 (Gasbrennwerttherme + Lüftungsanlage mit Wärmerückgewinnung) ab OK Bodenplatte/Kellerdecke

## OASE IM WINKEL

35 Grad im Schatten und die Sonne zeigt sich von ihrer besten Seite. An solchen Tagen ist die überdachte Terrasse der beste Platz des Hauses. In ihrem Schatten sich dem Müßiggang hingeben, eine kühle Limonade genießen und den Kindern beim erfrischenden Bad im Pool zuschauen,

so lässt sich der heißeste Sommertag gut überstehen. Und sollten abends Wärmegewitter und Platzregen angesagt sein, fällt der geplante Grillabend nicht ins Wasser. Der Grill und die Gäste – alle sind gut bedacht.



Erdgeschoss 123,90 m<sup>2</sup>



Abbildungen zeigen teilweise individuelle Zusatzausstattung.





# PERFECT 125

183.400 €

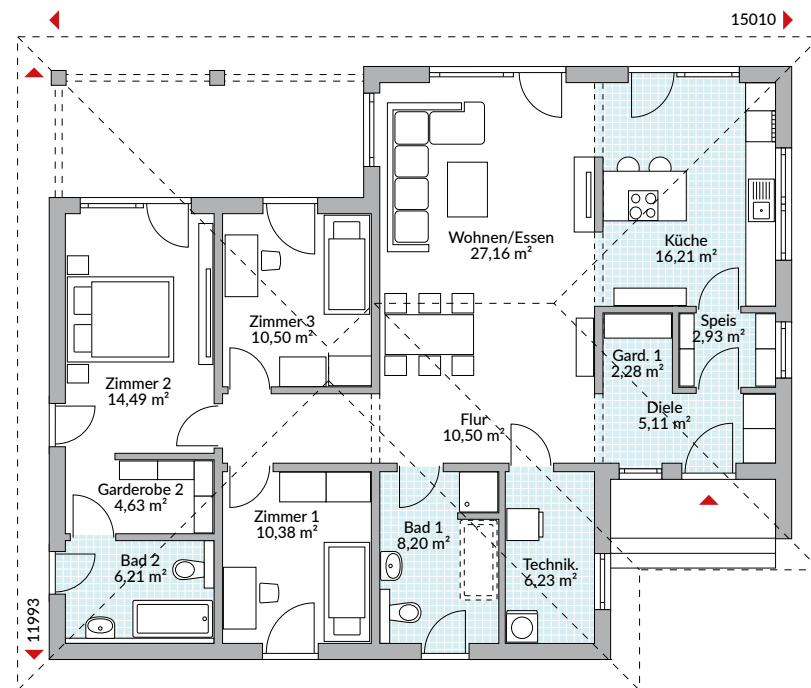
124,83 m<sup>2</sup> Nettogrundfläche nach DIN 277

 schlüsselfertig inkl. Maler, Fliesen, Laminat, Teppichboden und Technikpaket 1 (Gasbrennwerttherme + Lüftungsanlage mit Wärmerückgewinnung) ab OK Bodenplatte/Kellerdecke

## PRAKTISCH BIS IN DIE LETZTE ECKE

Ein Winkelbungalow der besonderen Art – nämlich mit gleich zwei praktischen Winkeln: Der rückwärtige gibt der Terrasse Geborgenheit, die zudem vollständig von dem überragenden Walmdach geschützt wird. Im straßenseitigen Winkel befindet sich der windgeschützte und ebenfalls überdachte Hauseingang.

Im Haus setzen sich erfreulicherweise die praktischen Lösungen fort: Speisekammer, zwei Bäder, Ankleide, Garderobennische im Flur und vor allem die große Küche sind Dinge, die Sie schätzen werden.



Erdgeschoss 124,83 m<sup>2</sup>



Abbildungen zeigen teilweise individuelle Zusatzausstattung.





# PERFECT 125



## EINBLICKE IN PERFECT 125

In dieser Küche macht gemeinsames Kochen Spaß. Die freistehende Kochinsel ermöglicht es vielen Köchen, „den Brei zu verderben“, wie das Sprichwort so böse sagt. Aber bei so viel Tageslicht am Herd und mit dem Genuss eines guten Tropfens beim Kochen sollte das Sterne-Menü gelingen, für das anschließend im eleganten „grauen Salon“ zu Tisch gebeten wird.





# PERFECT 125 CUBE 183.000 €

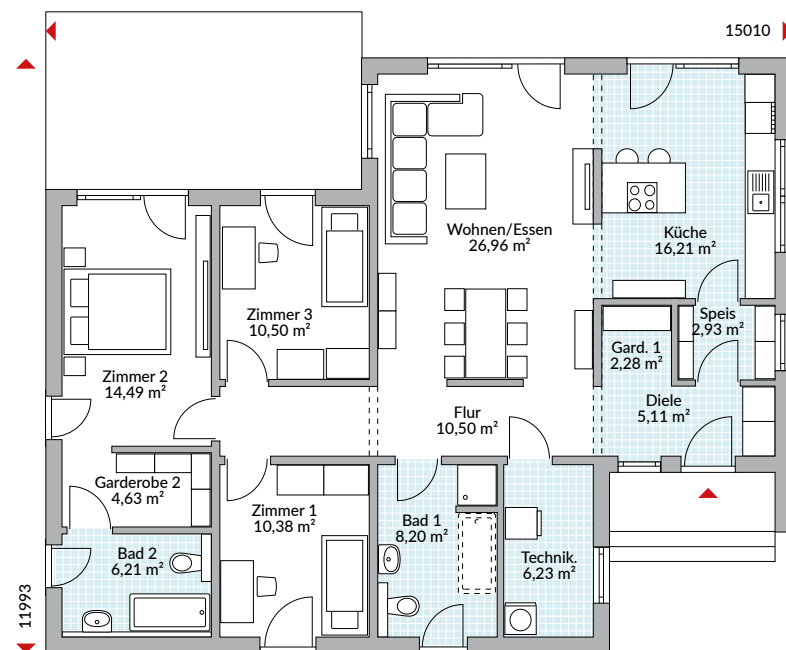
124,63 m<sup>2</sup> Nettogrundfläche nach DIN 277

 schlüsselfertig inkl. Maler, Fliesen, Laminat, Teppichboden und Technikpaket 1 (Gasbrennwerttherme + Lüftungsanlage mit Wärmerückgewinnung) ab OK Bodenplatte/Kellerdecke

## LUXUS UNTERM FLACHDACH

Er ist wieder da! Der Flachdachbungalow. In dieser schönen Form lässt er über außergewöhnlich große Fenster viel Licht und Sonne ins Haus, bietet besten Wohnkomfort für bis zu vier Personen und vor allem eine wunderbare Küche. Darin wird sich jeder Hobbykoch gern entfalten. Den Punkt aufs „i“ setzt die Speisekammer, in der exotische Zutaten und die guten Weine ihr Zuhause haben.

Viel Platz für Garderobe gibt es in der Diele, und im langen Flur bieten sich die Wände als Bildergalerie an. Privilegiert sind die Eltern in diesem Haus: An das große Schlafzimmer schließt sich eine Ankleide und ein eigenes, nur für sie zugängliches Bad an.



Erdgeschoss 124,63 m<sup>2</sup>



Abbildungen zeigen teilweise individuelle Zusatzausstattung.





# PERFECT 125 CUBE



## EINBLICKE IN PERFECT 125 CUBE

Viel Weiß und Grau sowie ein etwas dunklerer Holzton sind die Zutaten dieser Wohnkomposition, die den gesamten offenen Bereich für Wohnen, Essen und Kochen einbezieht. Spannung entsteht durch die unterschiedlichen Strukturen von Oberflächen wie der Maserung des Holzes, der 3-D-Optik der Kunststeinwand oder dem Flausch des Teppichs. Hier reiht sich auch das auffällige Muster der Stühle ein. Einige kräftige Farbakzente setzen fröhliche Tupfer.



# PERFECT 131

187.500 €

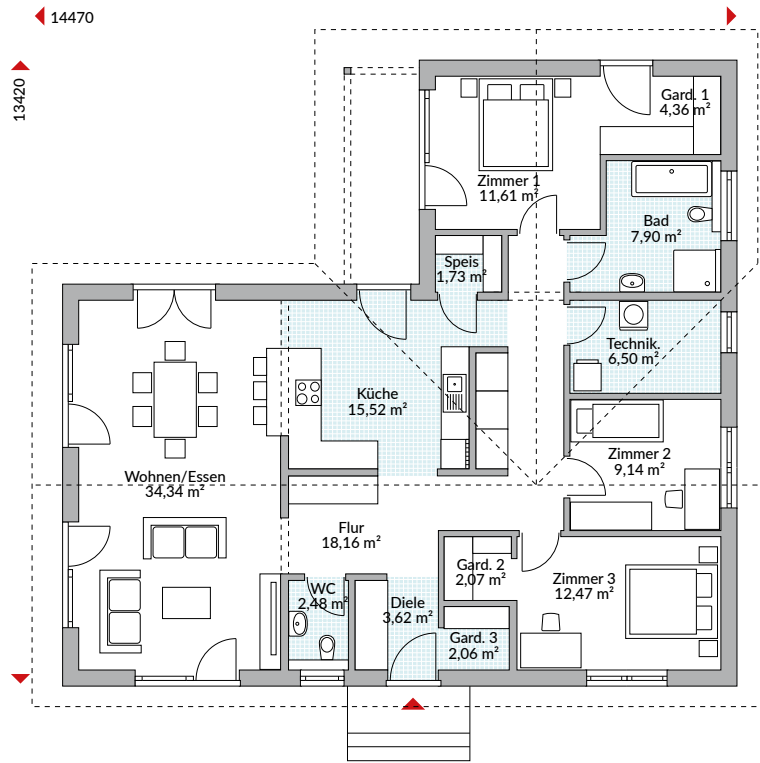
131,96 m<sup>2</sup> Nettogrundfläche nach DIN 277

 schlüsselfertig inkl. Maler, Fliesen, Laminat, Teppichboden und Technikpaket 1 (Gasbrennwerttherme + Lüftungsanlage mit Wärmerückgewinnung) ab OK Bodenplatte/Kellerdecke

## MIT WOW-EFFEKT

„Nicht schlecht“ könnte der erste Eindruck lauten, wenn man den Bungalow von der Eingangsseite her betrachtet. Ein „Wow“ entlockt dann vielleicht schon der Blick auf die Terrassenseite. Der Freiplatz im Winkel verspricht ein geschütztes Sonnenbad, und die dreieckigen Oberlichter auf dem Giebel setzen

optische Highlights. Betritt man das Haus und entdeckt die inneren Werte, kann das Urteil nur noch „Perfekt!“ lauten: Für die Familie nicht zu klein, für ein Paar nicht zu groß, Stauraum reichlich und neben viel Platz vor allem Licht von allen Seiten im Zentrum des Geschehens.



Erdgeschoss 131,96 m<sup>2</sup>



Abbildungen zeigen teilweise individuelle Zusatzausstattung.





# PERFECT 131



## EINBLICKE IN PERFECT 131

Küche und Wohn-/Essbereich sind offen gestaltet und miteinander verbunden, so dass Koch oder Köchin nicht vom Geschehen ausgeschlossen sind und lichttechnisch sogar vom Lichteinfall der Oberlichter profitieren. Der Vorteil dieser Planung ist: Man muss dennoch vom Sofa aus nicht auf eventuelles Küchen-Chaos blicken, sondern kann in dem schlicht-modernen Ambiente, in dem Weiß, Grau und Nussbaum den Ton angeben, ungestört relaxen.



# PERFECT 133

131,36 m<sup>2</sup> Nettogrundfläche nach DIN 277

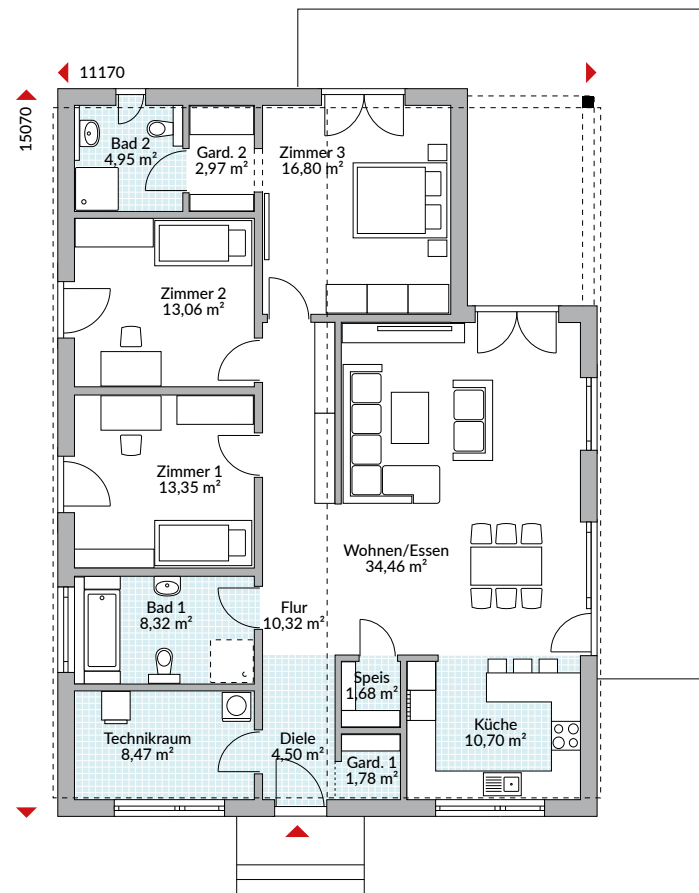
173.500 €

 schlüsselfertig inkl. Maler, Fliesen, Laminat, Teppichboden und Technikpaket 1 (Gasbrennwerttherme + Lüftungsanlage mit Wärmerückgewinnung) ab OK Bodenplatte/Kellerdecke

## HAUS DER KURZEN WEGE

Kochen, Essen, Relaxen – alles auf Linie und durch schöne Sichtachsen verbunden. Da sich im Bungalow das Leben auf einer Ebene abspielt und dieses Modell sehr kompakt ist, bleiben alle Wege kurz. Die drei Schlafzimmer bieten ansprechende Größen. Das Elternschlafzimmer punktet zusätzlich mit dem Luxus

eines eigenen Bades, das durch eine kleine Garderobe direkt vom Bett aus zu erreichen ist. Für Kinder steht ein separates Bad parat, so dass dieser Bungalow sogar für eine vierköpfige Familie beste Wohnverhältnisse bietet.



Erdgeschoss 131,36 m<sup>2</sup>



Abbildungen zeigen teilweise individuelle Zusatzausstattung.





# PERFECT 133



## EINBLICKE IN PERFECT 133

Polster in Blaugrau und Grau, Tische aus Glas, anthrazitfarbene Fensterrahmen und reduzierte Lampenformen bringen eine kühle Note in das Ambiente, die durch den Fußboden in Holzoptik, lange Vorhänge, Bilder in warmen Farben und die Küchenfronten wohltuend aufgebrochen wird. Der einheitliche Bodenbelag in Diele und Wohn-/Essenbereich sorgt neben der offenen Gestaltung für ein zusätzliches Gefühl von Weite und Großzügigkeit.





# PERFECT 135

135,65 m<sup>2</sup> Nettogrundfläche nach DIN 277

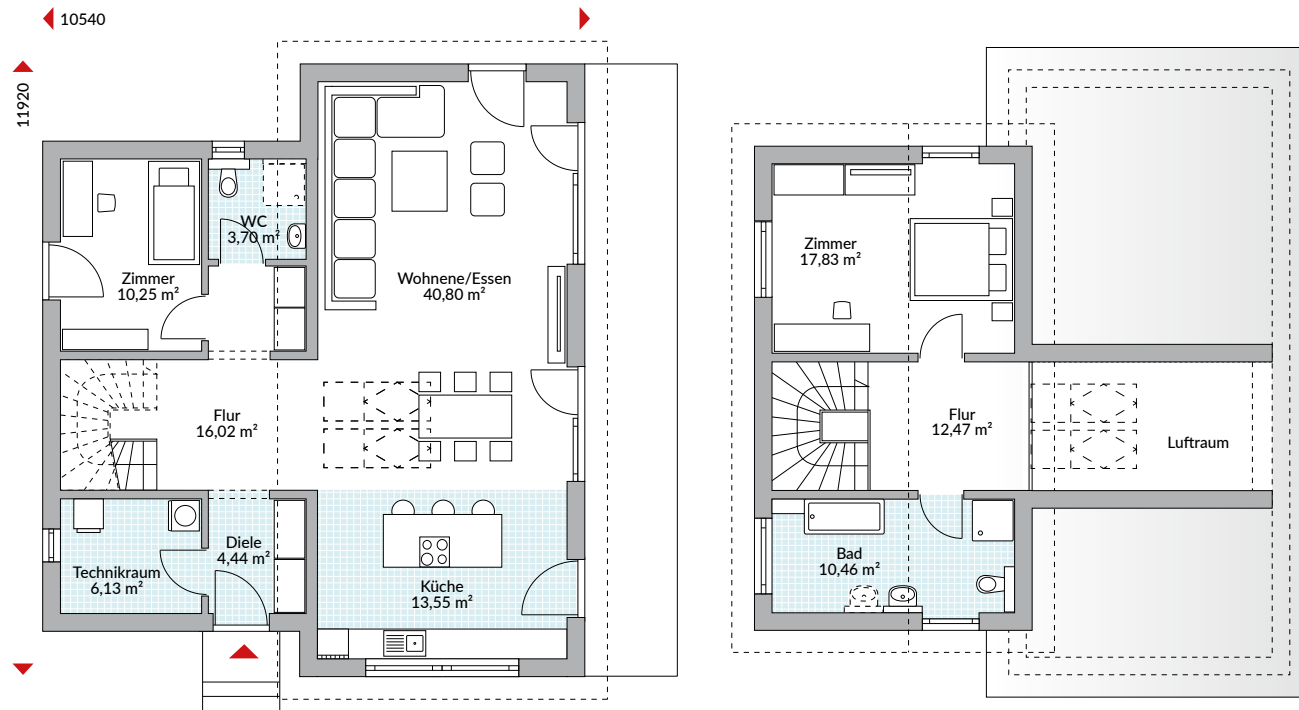
185.900 €

 schlüsselfertig inkl. Maler, Fliesen, Laminat, Teppichboden und Technikpaket 1 (Gasbrennwerttherme + Lüftungsanlage mit Wärmerückgewinnung) ab OK Bodenplatte/Kellerdecke

## DEN STERNEN NAH

Ein Bungalow mit Treppe? Ebenerdig spielt sich das Leben hier nur am Tage ab. Zum Schlafen zieht man sich aufs ganz private Oberdeck zurück, von dem aus die untere Ebene ebenso gut im Blickfeld liegt wie der

Sternenhimmel über dem Esstisch. Unbeobachtet dagegen können sich Gäste in ihrem Bereich, der ihnen im Erdgeschoss Bett und Bad bietet, bewegen.



Erdgeschoss 94,89 m<sup>2</sup>

Dachgeschoss 40,76 m<sup>2</sup>



Abbildungen zeigen teilweise individuelle Zusatzausstattung.



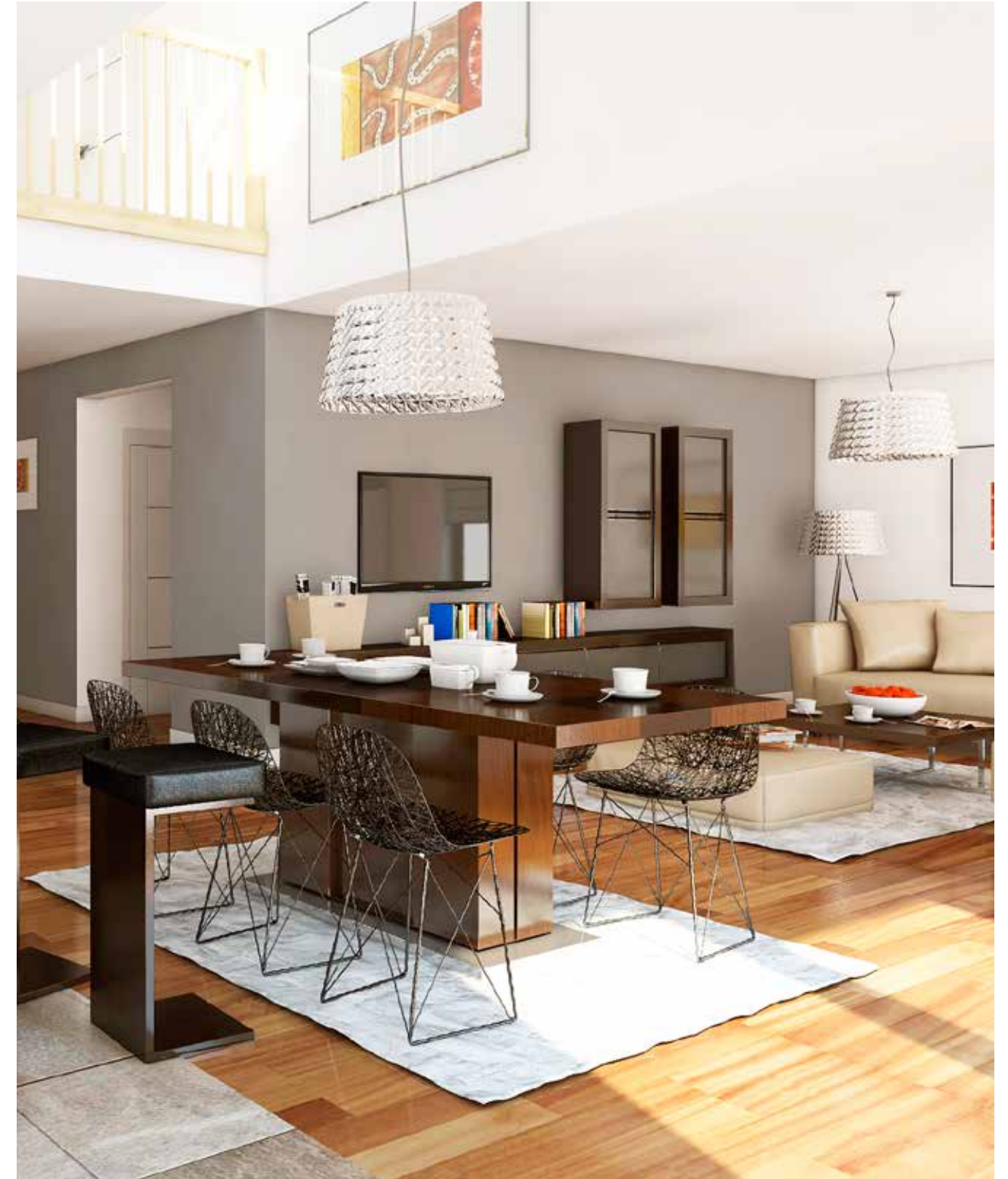


# PERFECT 135



## EINBLICKE IN PERFECT 135

Großzügiges und offenes Wohnen kann man in diesem Bungalow zelebrieren. Die hellen Küchenmöbel geben sich optisch zurückhaltend, die Sofalandschaft ebenso. Der offene Flur, das Tageslicht von drei Seiten und von oben, und vor allem der offene Blick bis unters Dach bewirken, dass man sich auf 135 Quadratmetern wie in einem kleinen Palast fühlt.





# PERFECT 139

197.600 €

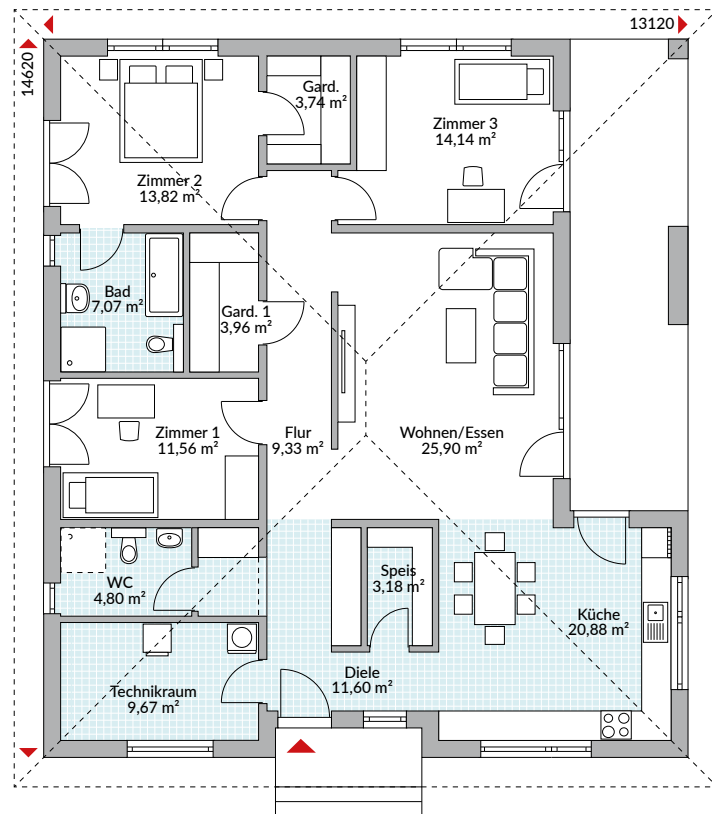
139,65 m<sup>2</sup> Nettogrundfläche nach DIN 277

 schlüsselfertig inkl. Maler, Fliesen, Laminat, Teppichboden und Technikpaket 1 (Gasbrennwerttherme + Lüftungsanlage mit Wärmerückgewinnung) ab OK Bodenplatte/Kellerdecke

## PLATZ FÜR DIE WOHNKÜCHE

Kompakt und sehr familienfreundlich ist dieses schicke Raumwunder. Es bietet außerdem viele Möglichkeiten, seine Siebensachen unsichtbar zu verstauen. Das Gäste-WC kann mit einer weiteren Dusche ausgestattet werden, auch Speisekammer und

Technikraum sind großzügig bemessen. Und wer von einer großen Wohnküche liebäugelt, kann sich diesen Traum hier erfüllen.



Abbildungen zeigen teilweise individuelle Zusatzausstattung.



Erdgeschoss 139,65 m<sup>2</sup>



# PERFECT 139



## EINBLICKE IN PERFECT 139

Holz – egal ob echt oder in seiner künstlichen Version als Laminat – verbindet die Wohn- und Funktionsbereiche. Großflächig, aber wohl dosiert auf dem Boden, an der Wand und bei den Möbeln eingesetzt, ist es das beherrschende Stilelement und sorgt für natürliches Flair und Wohlbefinden in diesem warmen Ambiente. Die coole Küche setzt einen starken Akzent, fügt sich aber harmonisch ins Ganze.



# PERFECT 140

197.700 €

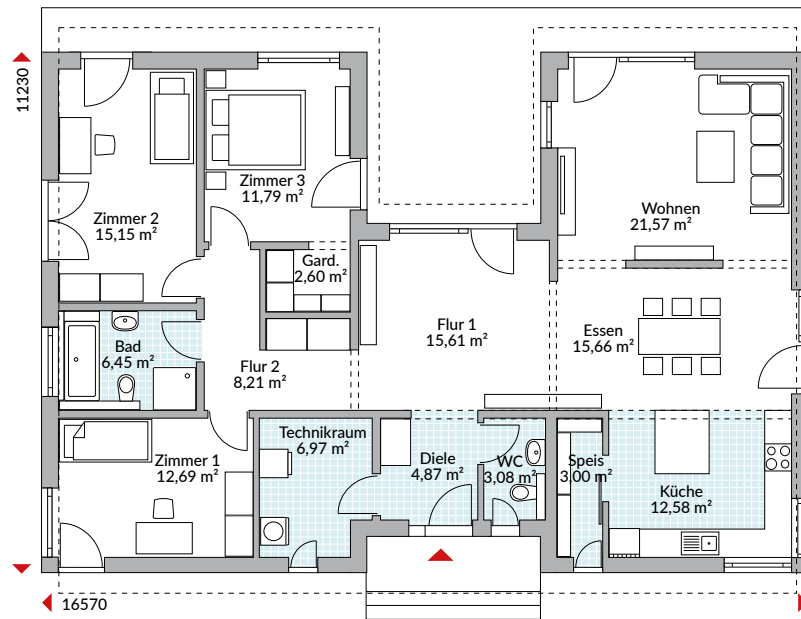
140,23 m<sup>2</sup> Nettogrundfläche nach DIN 277

 schlüsselfertig inkl. Maler, Fliesen, Laminat, Teppichboden und Technikpaket 1 (Gasbrennwerttherme + Lüftungsanlage mit Wärmerückgewinnung) ab OK Bodenplatte/Kellerdecke

## KINDERSPIELPLATZ

Auch wenn es so aussieht, aber als Tor ist die Terrasse schlecht geeignet. Es wäre schade um die Fenster. Doch jenseits der Fenster bietet sich der zimmergroße Flur durchaus zum Spielen an, wenn auch nicht zum Fußballspielen. Ein Laufgitter hätte hier Platz oder

jede Menge Bauklötze oder eine Autorennbahn. Die Kinderzimmer sind zwar groß genug, aber der Flur liegt so ideal in der Mitte des Hauses und ist so schön hell und luftig nach oben offen.



Erdgeschoss 140,23 m<sup>2</sup>



Abbildungen zeigen teilweise individuelle Zusatzausstattung.





# PERFECT 140



## EINBLICKE IN PERFECT 140

Der dachhohe Flur ist zweifellos das Highlight des Hauses. Wenn er nicht (mehr) als Kinderspielplatz genutzt wird, richten Sie Ihre Galerie dort ein. Die hohen Wände bieten viel Platz. Und falls Sie die Bilder selbst malen, ist dieser Raum mit seinem zusätzlichen Oberlicht das perfekte Atelier.



# PERFECT 141 CUBE 216.000 €

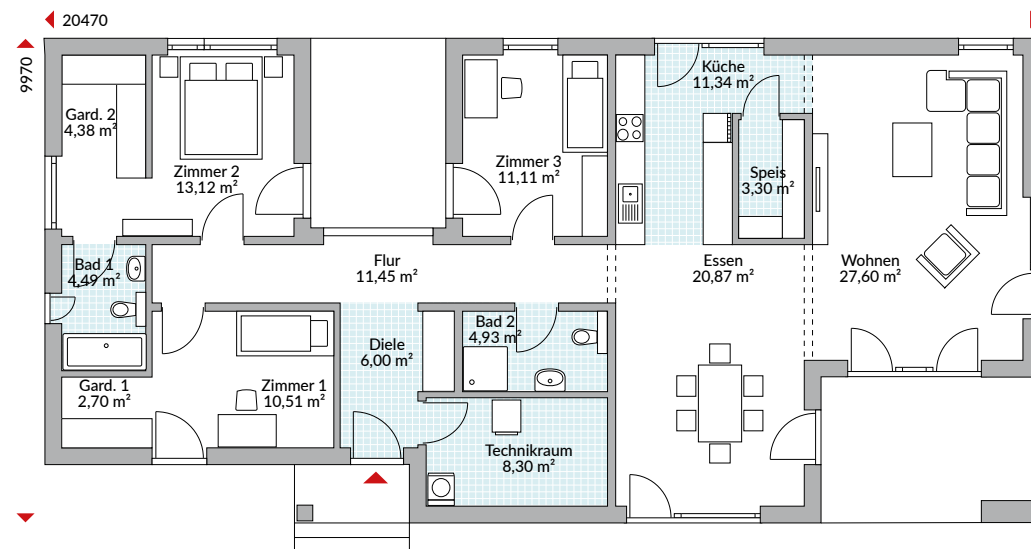
140,10 m<sup>2</sup> Nettogrundfläche nach DIN 277

 schlüsselfertig inkl. Maler, Fliesen, Laminat, Teppichboden und Technikpaket 1 (Gasbrennwerttherme + Lüftungsanlage mit Wärmerückgewinnung) ab OK Bodenplatte/Kellerdecke

## SCHÖNER SCHNITT

Zwei in den Baukörper integrierte Terrassen prägen die Architektur dieses Bungalows und verwischen die Grenzen zwischen Drinnen und Draußen. Sie werden die überdachten Freiplätze zu schätzen wissen, denn Sie können die Natur genießen – egal ob die Sonne brennt,

Regen fällt oder der Wind etwas kräftiger weht. Sie sind bestens geschützt und haben sogar noch die Wahl, auf welche Seite des Hauses Sie sich zurückziehen möchten.



Erdgeschoss 140,10 m<sup>2</sup>



Abbildungen zeigen teilweise individuelle Zusatzausstattung.





# PERFECT 141 CUBE



## EINBLICKE IN PERFECT 141 CUBE

Frische Farben und warme Holztöne sind ein bewährtes Einrichtungskonzept, mit dem man immer ein respektables Ergebnis erzielt. In Kombination mit viel Weiß, Grau und etwas Schwarz und mit filigranen Möbeln wird das Styling perfekt nordisch leicht.



# PERFECT 142

186.800 €

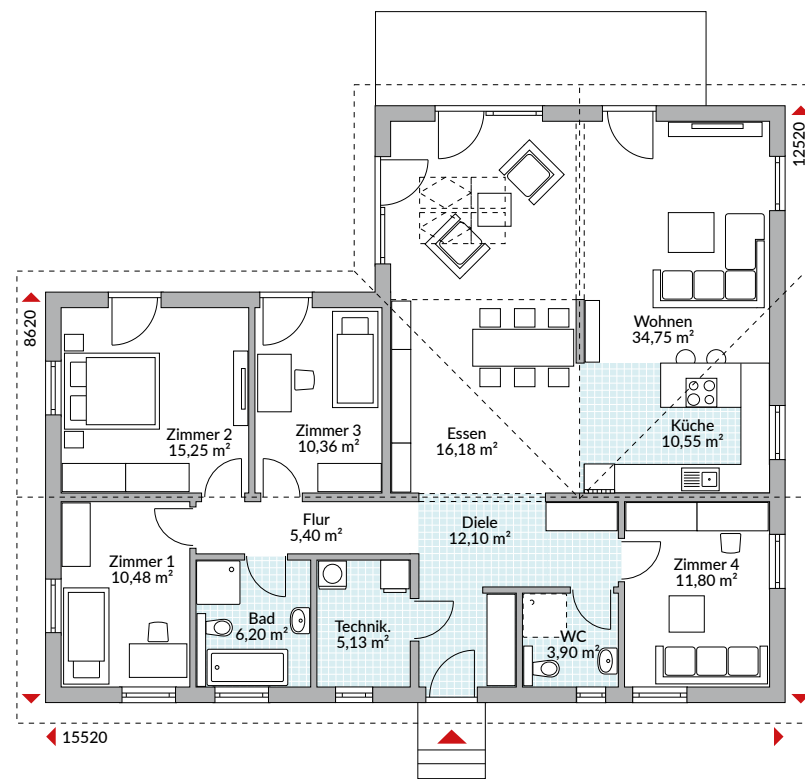
142,10 m<sup>2</sup> Nettogrundfläche nach DIN 277

 schlüsselfertig inkl. Maler, Fliesen, Laminat, Teppichboden und Technikpaket 1 (Gasbrennwerttherme + Lüftungsanlage mit Wärmerückgewinnung) ab OK Bodenplatte/Kellerdecke

## VORAUSGETRÄUMT

Ein Bungalow als Traumhaus? Warum nicht!? Er kann Ihnen alles bieten, was Sie sich wünschen. Neben einem modernen attraktiven Äußeren ein großes lichtdurchflutetes Wohn-/Esszimmer, das offen bis unters Dach ist. Oder eine großzügige kommunikative Küche. Außer Schlaf- und zwei Kinderzimmern gibt es sogar

einen Raum zum ungestörten Arbeiten oder für Gäste. Später kann aus einem Kinderzimmer ein Ankleideraum werden. Und wenn der Fluss des Lebens ein größeres Stück Weg zurückgelegt hat, werden Sie den Vorteil des ebenerdigen Wohnens besonders zu schätzen wissen.



Erdgeschoss 142,10 m<sup>2</sup>



Abbildungen zeigen teilweise individuelle Zusatzausstattung.





# PERFECT 147

196.500 €

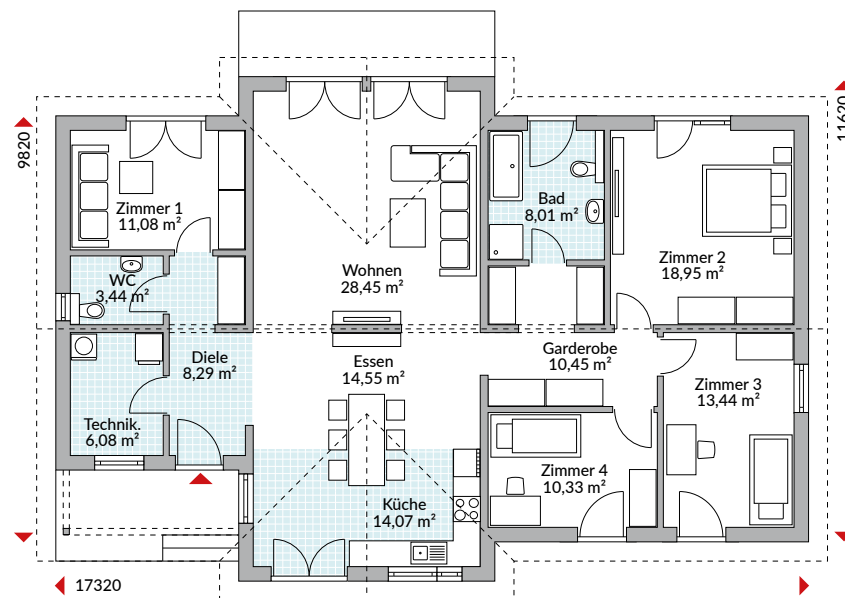
147,14 m<sup>2</sup> Nettogrundfläche nach DIN 277

 schlüsselfertig inkl. Maler, Fliesen, Laminat, Teppichboden und Technikpaket 1 (Gasbrennwerttherme + Lüftungsanlage mit Wärmerückgewinnung) ab OK Bodenplatte/Kellerdecke

## EINFACH PERFEKT

Großzügig, hell und offen und mit einem enormen Stauraumangebot ist dieser Bungalow ein schönes Familiendomizil. Gewohnt, gekocht und gegessen wird im Zentrum des Hauses – mit Anschluss an die Terrasse. Im rechten Flügel befinden sich die Schlaf- und

Ankleideräume mit dem Familienbad, im linken Flügel ist neben Diele, Hauswirtschaftsraum und Gäste-WC ein weiteres Zimmer untergebracht. Interessante Architekturdetails sind die beiden zusätzlichen Giebel.



Erdgeschoss 147,14 m<sup>2</sup>



Abbildungen zeigen teilweise individuelle Zusatzausstattung.





# PERFECT 147



## EINBLICKE IN PERFECT 147

Ein fast komplett verglaster Giebel und die Öffnung nach oben sind die Highlights dieses ungewöhnlichen Wohnraumes, dem sich – dezent getrennt – die Küche mit dem Essbereich anschließt. Das einheitliche Farbkonzept verstärkt das Gefühl von Weite und wirkt ausgesprochen elegant.



# PERFECT 149

195.100 €

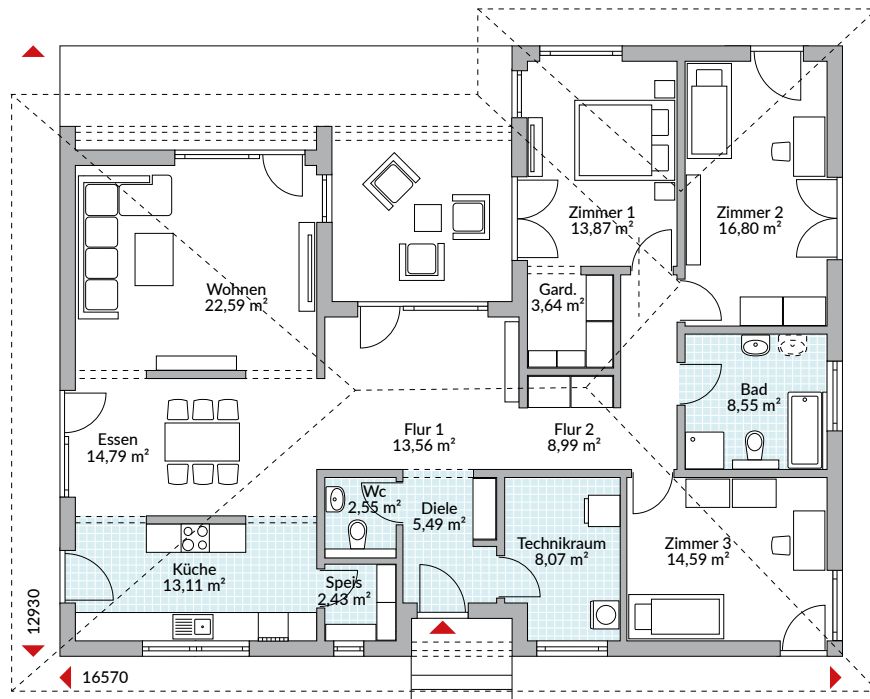
149,03 m<sup>2</sup> Nettogrundfläche nach DIN 277

 schlüsselfertig inkl. Maler, Fliesen, Laminat, Teppichboden und Technikpaket 1 (Gasbrennwerttherme + Lüftungsanlage mit Wärmerückgewinnung) ab OK Bodenplatte/Kellerdecke

## LIEBLINGSPLÄTZE

Wetten, dass Ihr Lieblingsplatz das „Terrassenzimmer“ wird? Windgeschützt von drei Seiten, mit Dach über dem Kopf und trotzdem draußen sitzen! Hier kann man den ersten und letzten Sonnenstrahl des Jahres auskosten, und auch früh am Morgen und spät am Abend ist dieser Platz perfekt zum Zeitunglesen oder zum Aneinanderkuscheln. Und wenn Sie Kinder

haben: Hier dürfen sie auch bei Regen an frischer Luft spielen. Falls Ihre Familie Sie von Ihrem Lieblingsplatz verdrängen sollte, haben Sie wunderbare und lichtdurchflutete Rückzugsorte im ganzen Haus. Alles potenzielle Lieblingsplätze.



Erdgeschoss 149,03 m<sup>2</sup>



Abbildungen zeigen teilweise individuelle Zusatzausstattung.





# PERFECT 149 CUBE 214.500 €

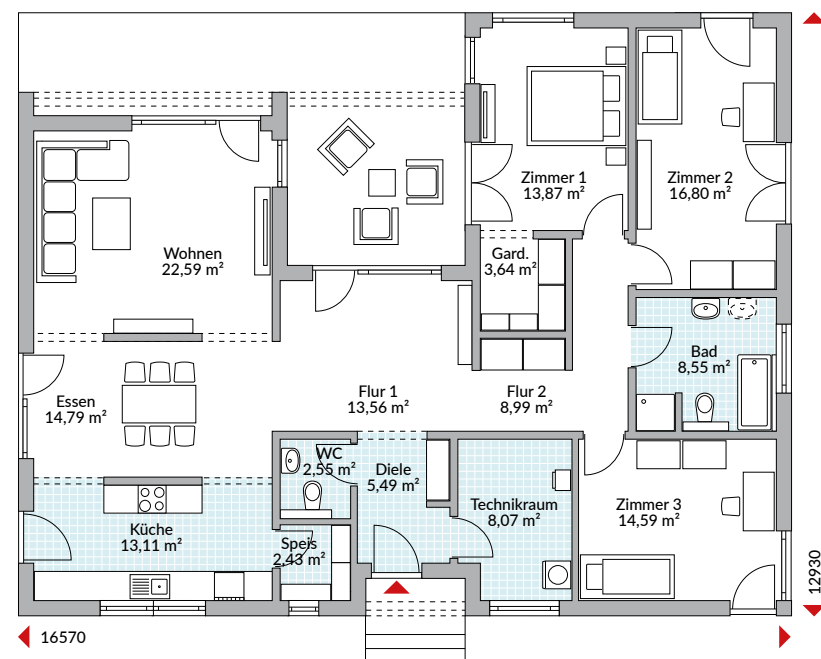
149,03 m<sup>2</sup> Nettogrundfläche nach DIN 277

 schlüsselfertig inkl. Maler, Fliesen, Laminat, Teppichboden und Technikpaket 1 (Gasbrennwerttherme + Lüftungsanlage mit Wärmerückgewinnung) ab OK Bodenplatte/Kellerdecke

## WER DIE WAHL HAT...

In diesem Kubus ist für Licht und Durchblick gesorgt. Und weitläufig geht es zu! Die Schlafzimmer sind sehr geräumig, die Nebengemächer reichlich, der Flur groß wie ein Zimmer. Ein ganzer Trakt ist für die Bereiche Kochen, Essen und Wohnen vorgesehen, und alle drei sind großzügig bemessen und gut geschnitten. Die

einzigste Frage, die Sie klären müssen: Wo stellen wir den Weihnachtsbaum auf? Dafür gibt es einfach zu viele Möglichkeiten: im Wohnzimmer, beim Essplatz, im Flur oder auf der überdachten Terrasse. Mit dieser Entscheidung lassen wir Sie ausnahmsweise allein.



Erdgeschoss 149,03 m<sup>2</sup>



Abbildungen zeigen teilweise individuelle Zusatzausstattung.





# PERFECT 149 CUBE



## EINBLICKE IN PERFECT 149 CUBE

Chillen auf der Terrasse, frühstücken am sonnigen Essplatz, klönen und fernsehen auf der großen Eckcouch oder in Ruhe telefonieren im hellen Wohnflur – wo immer Sie sich in diesem Haus befinden, schmeicheln Ihnen warme Farben, edle Materialien und klare Linien. Mit solchem Interieur wird der hochwertige Anspruch dieses modernen Hauses unterstrichen.



# PERFECT 164

206.500 €

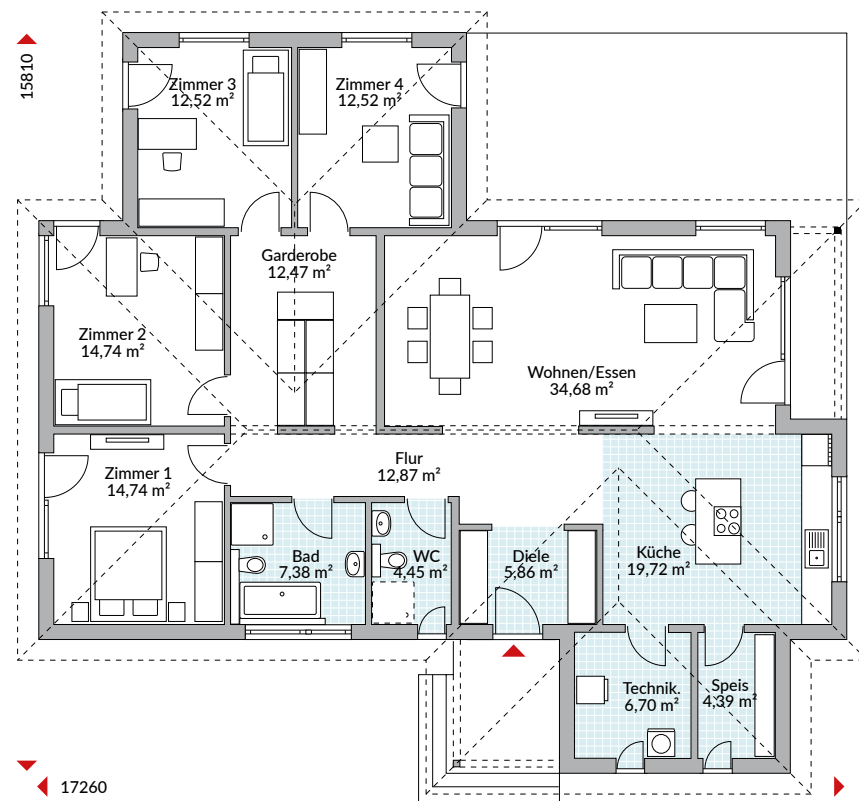
163,04 m<sup>2</sup> Nettogrundfläche nach DIN 277

 schlüsselfertig inkl. Maler, Fliesen, Laminat, Teppichboden und Technikpaket 1 (Gasbrennwerttherme + Lüftungsanlage mit Wärmerückgewinnung) ab OK Bodenplatte/Kellerdecke

## VOLLER ÜBERRASCHUNGEN!

Welcher Hobbykoch träumt nicht von einer 20-Quadratmeter-Küche! In diesem großzügigen Bungalow wartet sie auf ihren Einsatz. Und eine Speisekammer hält sie auch noch vor! Um viele Gäste bekochen und bewirten zu können, bietet das Haus auch Platz für einen großen Esstisch. Damit nicht genug! Es

gibt vier Schlafzimmer und eine zentrale Garderobe, in der die ganze Familie ihre Kleidung verstauen kann. Die Architektur des Hauses ermöglicht einen windgeschützten, vom Wohnzimmer zugänglichen Terrassenplatz



Erdgeschoss 163,04 m<sup>2</sup>



Abbildungen zeigen teilweise individuelle Zusatzausstattung.





„Danwood hat uns überzeugt durch die Transparenz, das gute Preis-Leistungsverhältnis und das große Angebot an Bungalows. Wir fühlen uns total wohl, sind zufrieden und es hat alles wunderbar geklappt. Es passt einfach“.

Siglinde und Gunter, Untermaiselstein



# PERFECT 166

227.700 €

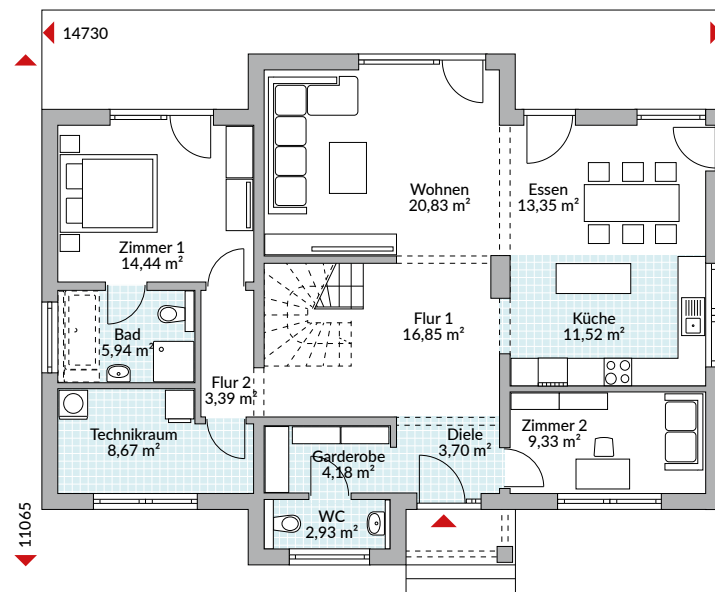
165,85 m<sup>2</sup> Nettogrundfläche nach DIN 277

 schlüsselfertig inkl. Maler, Fliesen, Laminat, Teppichboden und Technikpaket 1 (Gasbrennwerttherme + Lüftungsanlage mit Wärmerückgewinnung) ab OK Bodenplatte/Kellerdecke

## RESERVEN NACH OBEN

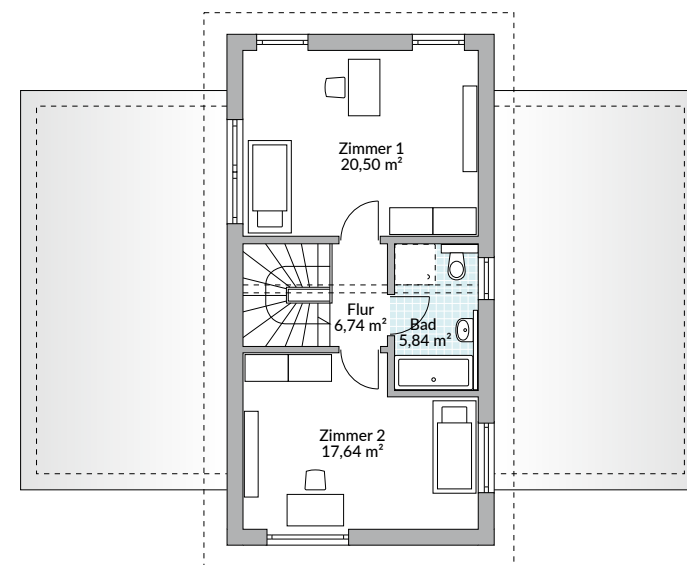
Ein Pultdach und zwei Flachdächer krönen diesen Dreiteiler, der das Wohnen, Schlafen, Arbeiten und Wirtschaften auf der unteren Ebene erlaubt und in seinem erhöhten Mitteltrakt zwei weitere recht große Zimmer und ein komplettes Bad mit Wanne und Dusche

beherbergt. Somit ist dieses Haus ideal für das Leben mit Kindern. Man kann das Obergeschoss natürlich auch als Gästerefigium oder als Büro nutzen.



Erdgeschoss 115,13 m<sup>2</sup>

Dachgeschoss 50,72 m<sup>2</sup>



Abbildungen zeigen teilweise individuelle Zusatzausstattung.





# PERFECT 171

222.000 €

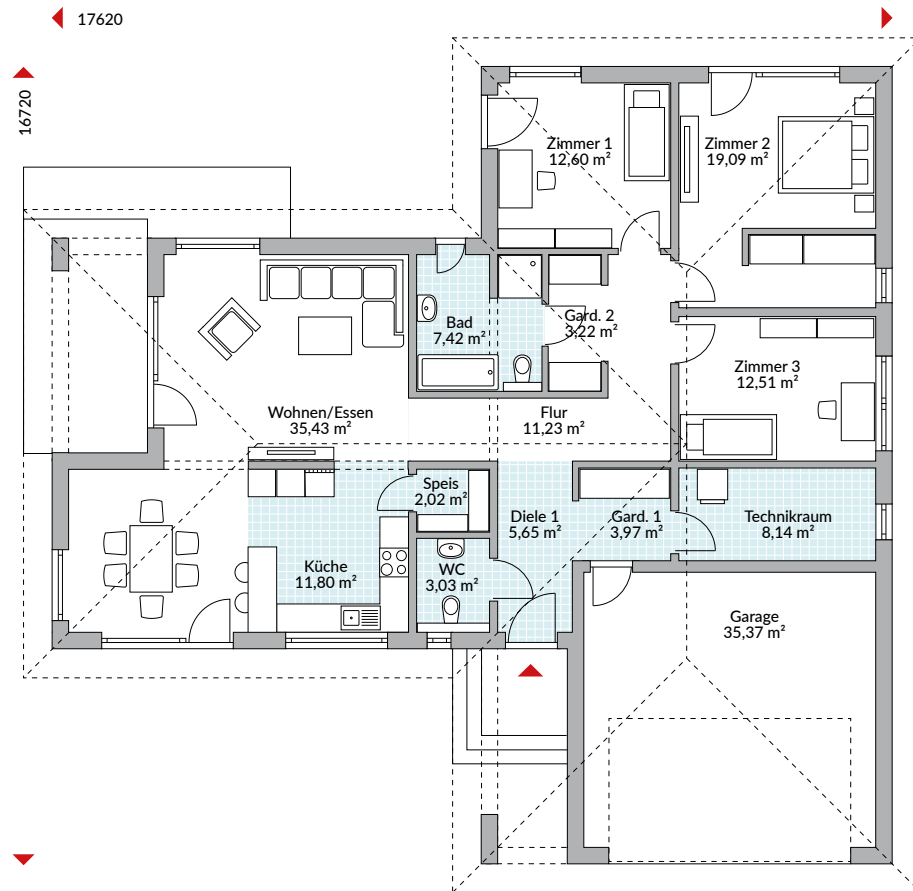
171,48 m<sup>2</sup> Nettogrundfläche nach DIN 277

 schlüsselfertig inkl. Maler, Fliesen, Laminat, Teppichboden und Technikpaket 1 (Gasbrennwerttherme + Lüftungsanlage mit Wärmerückgewinnung) ab OK Bodenplatte/Kellerdecke

## ALLES UNTER DACH UND FACH

Freie Fahrt ins neue Haus! Selbst das Auto darf dank integrierter Garage mit einziehen und über 35 Quadratmeter in Beschlag nehmen, die es sich bestimmt mit Fahrrädern, Roller, Skateboard & Co. teilen muss. Zum Wohnen bleibt Ihrer Familie dennoch genügend Platz, zumal der Dachboden ebenfalls selten

benötigte Utensilien aufnimmt. So können Sie sich in den Wohn- und Schlafräumen entfalten, kochen, was die Speisekammer hergibt, und ruhige Stunden auf der überdachten Terrasse genießen.



Erdgeschoss 171,48 m<sup>2</sup>



Abbildungen zeigen teilweise individuelle Zusatzausstattung.





# PERFECT 171



## EINBLICKE IN PERFECT 171

Dunkles Holz und das hochaktuelle Betongrau vereinen sich in Kombination mit Weiß und modernen Möbeln zu einem urbanen Ambiente. Laminat und Fliesen sind sehr hell gehalten und unterstreichen den lichten und freundlichen Eindruck, den das durch die bodentiefen Fenster einfallende Tageslicht hervorruft. Ein flauschiger Teppich, weich fallende Vorhänge und runde Formen von Lampen, Stühlen und Accessoires sind gefällige Gegenpole zum geradlinigen Rahmen der Einrichtung.





# PERFECT 175

175,22 m<sup>2</sup> Nettogrundfläche nach DIN 277

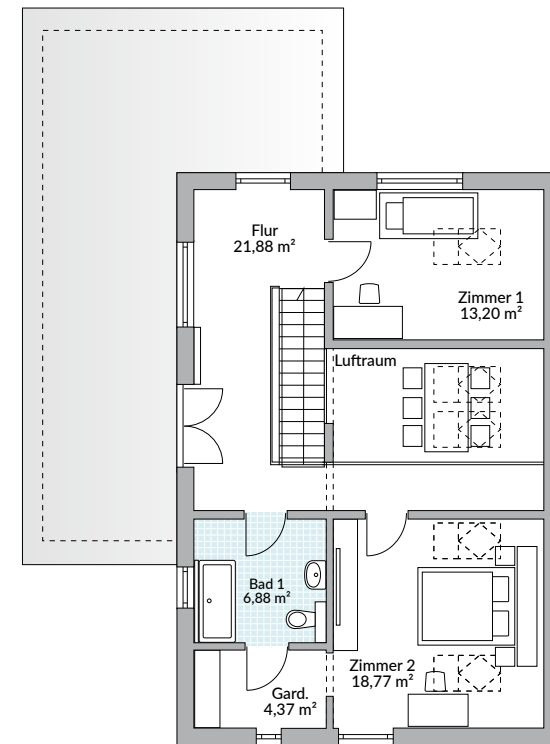
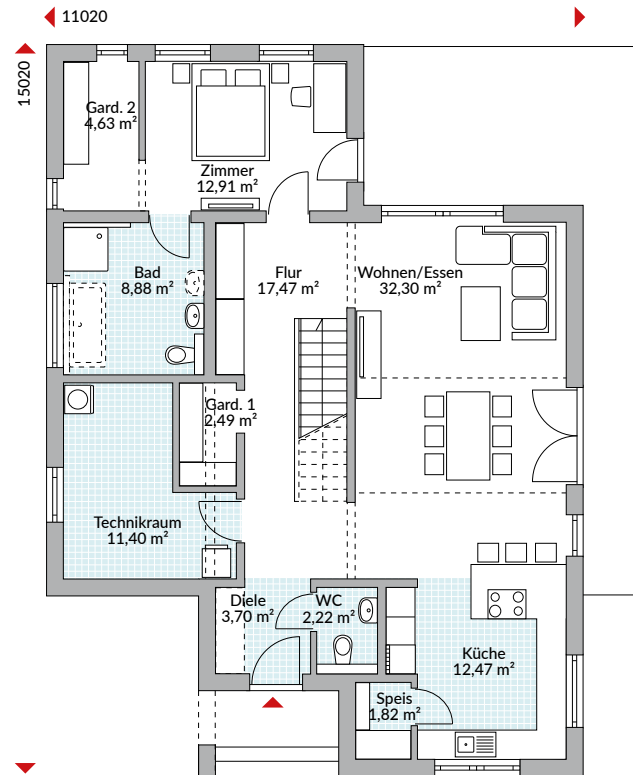
258.000 €

 schlüsselfertig inkl. Maler, Fliesen, Laminat, Teppichboden und Technikpaket 1 (Gasbrennwerttherme + Lüftungsanlage mit Wärmerückgewinnung) ab OK Bodenplatte/Kellerdecke

## SPITZENMÄSSIG

Wie ein Achtungszeichen weist das Dach in den Himmel. Den kann man, am Esstisch sitzend, sogar betrachten. Was will man mehr! Nun ja, vielleicht den Sternblick vom Bett aus? Das Schlafzimmer im Obergeschoss hat ihn inklusive. Dazu eine Garderobe und eigenen Badezimmerzugang. Und über den Flur geht es auf die

Dachterrasse. Das ist kaum zu toppen. Es sei denn, man hat einen Pool und kann vom Schlafzimmer auf der unteren Ebene direkt hineinspringen, bevor man im Privatbad die Morgentoilette beginnt.



Erdgeschoss 110,27 m<sup>2</sup>

Dachgeschoss 64,95 m<sup>2</sup>



Abbildungen zeigen teilweise individuelle Zusatzausstattung.





# PERFECT 175



## EINBLICKE IN PERFECT 175

Modernen Glamour bringen Edelstahl, Marmor und cooles Weiß ins Haus. Wohnlich wird das Ganze durch den hellen Holzfußboden und sparsam verteilte Akzente in Form von Holz und kräftigen Farbtupfern. Moderne Möbel und Lampen und sogar das Treppengeländer mit runden Formen nehmen dem Look die Strenge.



# BRAVE 176

234.500 €

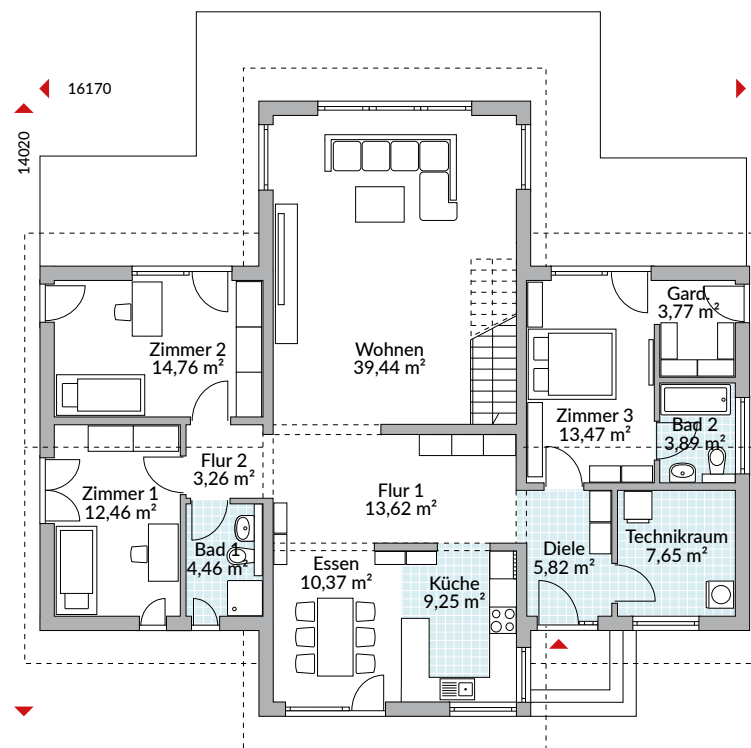
178,08 m<sup>2</sup> Nettogrundfläche nach DIN 277

 schlüsselfertig inkl. Maler, Fliesen, Laminat, Teppichboden und Technikpaket 1 (Gasbrennwerttherme + Lüftungsanlage mit Wärmerückgewinnung) ab OK Bodenplatte/Kellerdecke

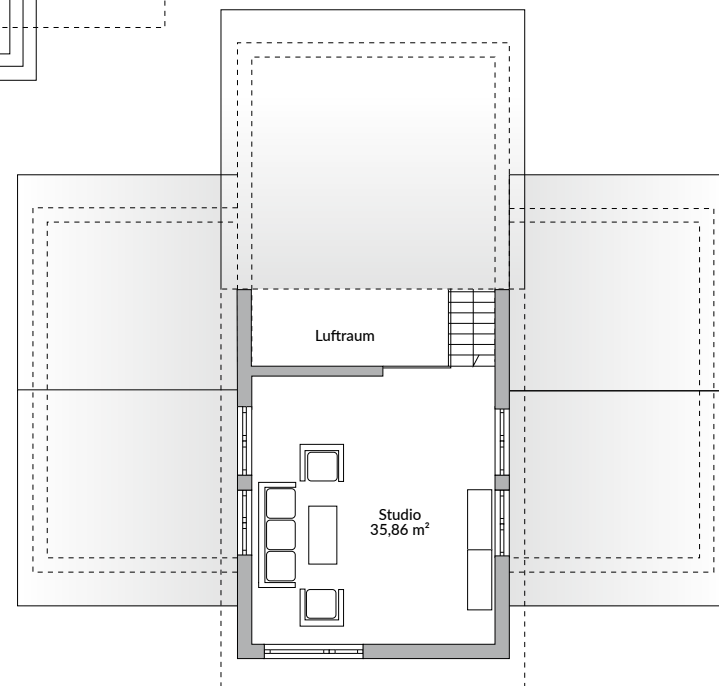
## LEUCHTTURM

Obwohl dieser Bungalow zwei schöne Seitenflügel und eine Hochebene hat, ist er nicht zum Abheben, sondern zum vorwiegend ebenerdigen Wohnen gedacht. Und das mit allen Möglichkeiten. Hier kann man mit Kindern wohnen, im eigenen Büro arbeiten

oder Gäste willkommen heißen. Zum Schlafzimmer gehört ein privates Bad, und die obere Ebene ist offen für vieles: Fitnessstudio oder Bibliothek, Arbeits- oder Gästeschlafplatz.



Erdgeschoss 142,22 m<sup>2</sup>



Dachgeschoss 35,86 m<sup>2</sup>



Abbildungen zeigen teilweise individuelle Zusatzausstattung.





# BRAVE 176



## EINBLICKE IN BRAVE 176

Die lichte Weite des Wohnzimmers und der Galerie wird durch helle Möbel und weiße Wände unterstrichen. Im edlen Kontrast dazu stehen der Holzfußboden und die Treppe im gleichen Ton. In der Küche wurde das Konzept umgekehrt: Die Holzfronten der Küche und die passenden Stühle kommen gut zur Geltung auf den weißen Fliesen.





# PERFECT 187

272.800 €

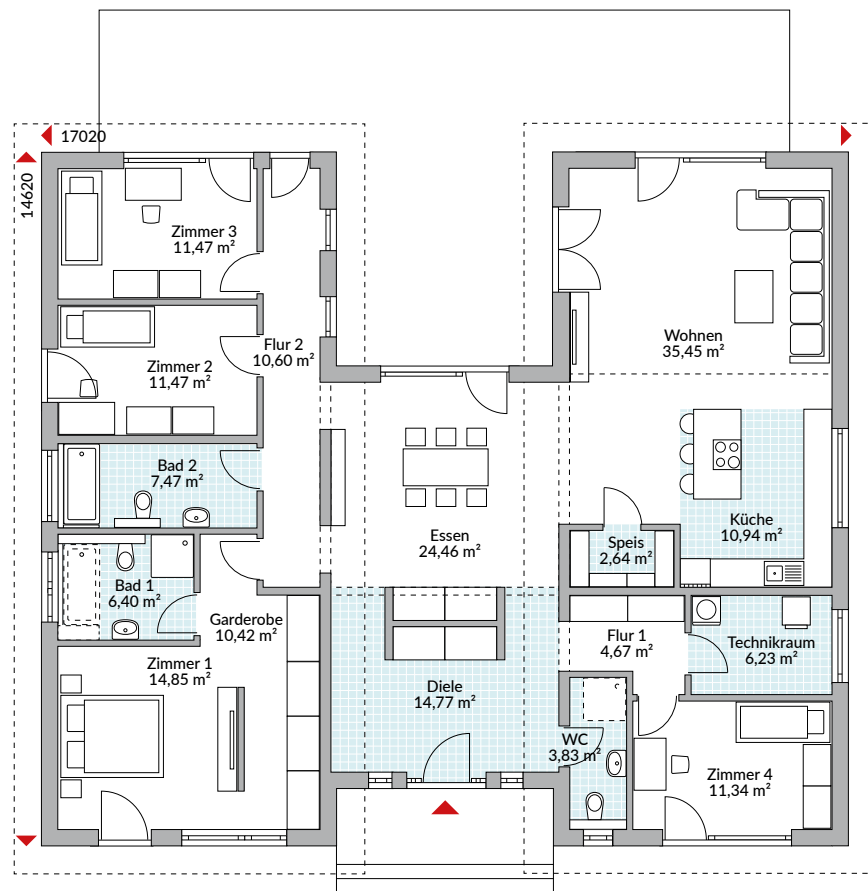
187,01 m<sup>2</sup> Nettogrundfläche  
nach DIN 277

 schlüsselfertig inkl. Maler, Fliesen, Laminat, Teppichboden und Technikpaket 1 (Gasbrennwerttherme + Lüftungsanlage mit Wärmerückgewinnung) ab OK Bodenplatte/Kellerdecke

## DER EXTRAVAGANTE

Mit seiner markanten Architektur und den vielfältigen Optionen, ihn zu nutzen, wird der extravagante Bungalow seine Liebhaber finden. Mit diesem Hausentwurf sind lichtdurchflutetes und repräsentatives Wohnen mit und

ohne Nachwuchs als auch Wohnen und Arbeiten unter einem Dach möglich.



Abbildungen zeigen teilweise individuelle Zusatzausstattung.



Erdgeschoss 187,01 m<sup>2</sup>



# PERFECT 187



## EINBLICKE IN PERFECT 187

Gönnen Sie sich Ihre private Lounge mit Blick in die Wolken! Den Rahmen bilden große Fenster und eine dekorative Kunststeinwand, glänzende Fliesen und Holz als wohltuender Kontrast. Das überdimensionale Sofa und extravagante Schrankfronten betonen den Loungecharakter. Ausgesuchte Bilder, edle Polstermaterialien und zwei gleiche, hochwertige Teppiche unterstreichen den luxuriösen Anspruch dieses großzügigen Wohn- und Essraumes.





# PERFECT 196

250.500 €

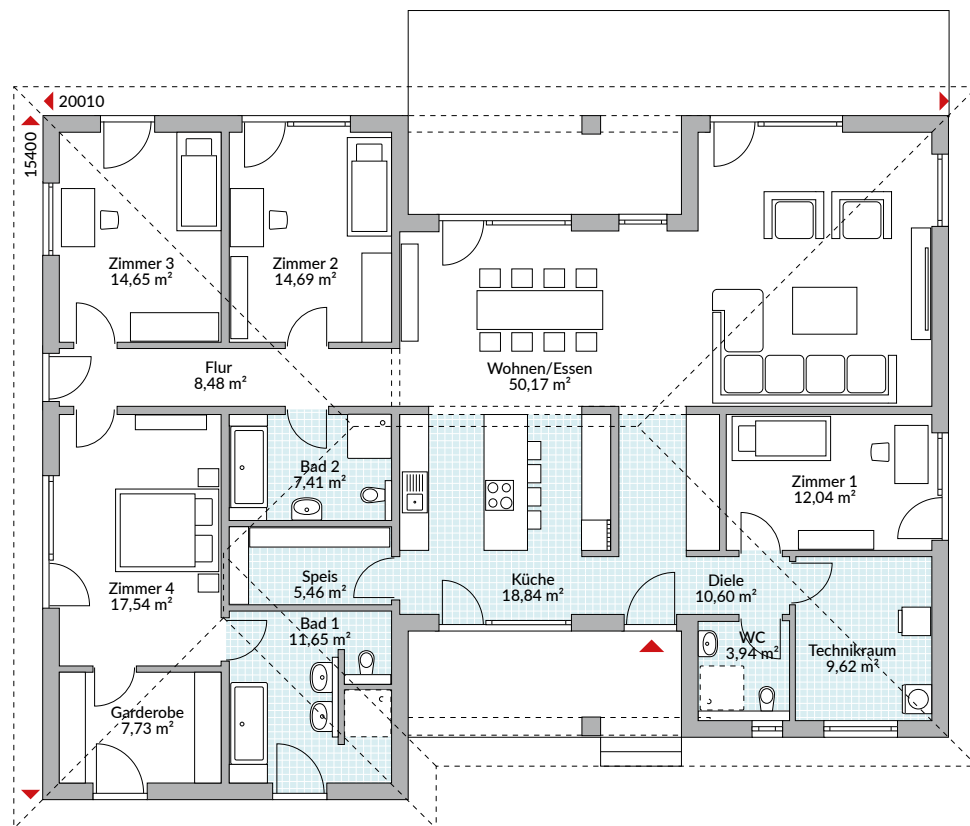
192,82 m<sup>2</sup> Nettogrundfläche nach DIN 277

 schlüsselfertig inkl. Maler, Fliesen, Laminat, Teppichboden und Technikpaket 1 (Gasbrennwerttherme + Lüftungsanlage mit Wärmerückgewinnung) ab OK Bodenplatte/Kellerdecke

## LUXURIÖS

Größe, Aufteilung und Grundriss dieses Bungalows erlauben luxuriöses Leben auf einer Ebene. Alle privaten Rückzugsräume mit separatem Eltern- und Kinderbad befinden sich im linken Flügel. Der rechte Flügel beherbergt Wohnzimmer, Gästezimmer und Gäste-WC mit optional möglicher Dusche und den gut bemessenen

Technikraum. Das Zentrum teilen sich die ungewöhnlich platzierte Küche, der lichtdurchflutete Essplatz und eine geräumige Diele im „Hinterland“ der Küche. Anspruchsvollen Wohnräumen bietet dieses Haus den perfekten Rahmen.



Erdgeschoss 192,82 m<sup>2</sup>



Abbildungen zeigen teilweise individuelle Zusatzausstattung.





# PERFECT 196



## EINBLICKE IN PERFECT 196

Einen Raum von fünfzig Quadratmetern so einzurichten, dass er wohnlich-warm wirkt, gelingt am besten mit einem Fußboden in Holzoptik. Gardinenschals an den großen Fenstern, Bilder, Kissen, Flauschteppich und eventuell eine Mustertapete sind weitere Kuschelfaktoren, die als Kontrast kühle Farben und glatte Materialien wie Glas, Leder und Kunststoff bestens vertragen. So entsteht ein modernes Wohlfühlambiente. Da die Küche mit dem Essbereich im Zentrum steht, sollte sie in das Styling-Konzept einbezogen werden.





# SCHAUFENSTER



# BUNGALOWS





