



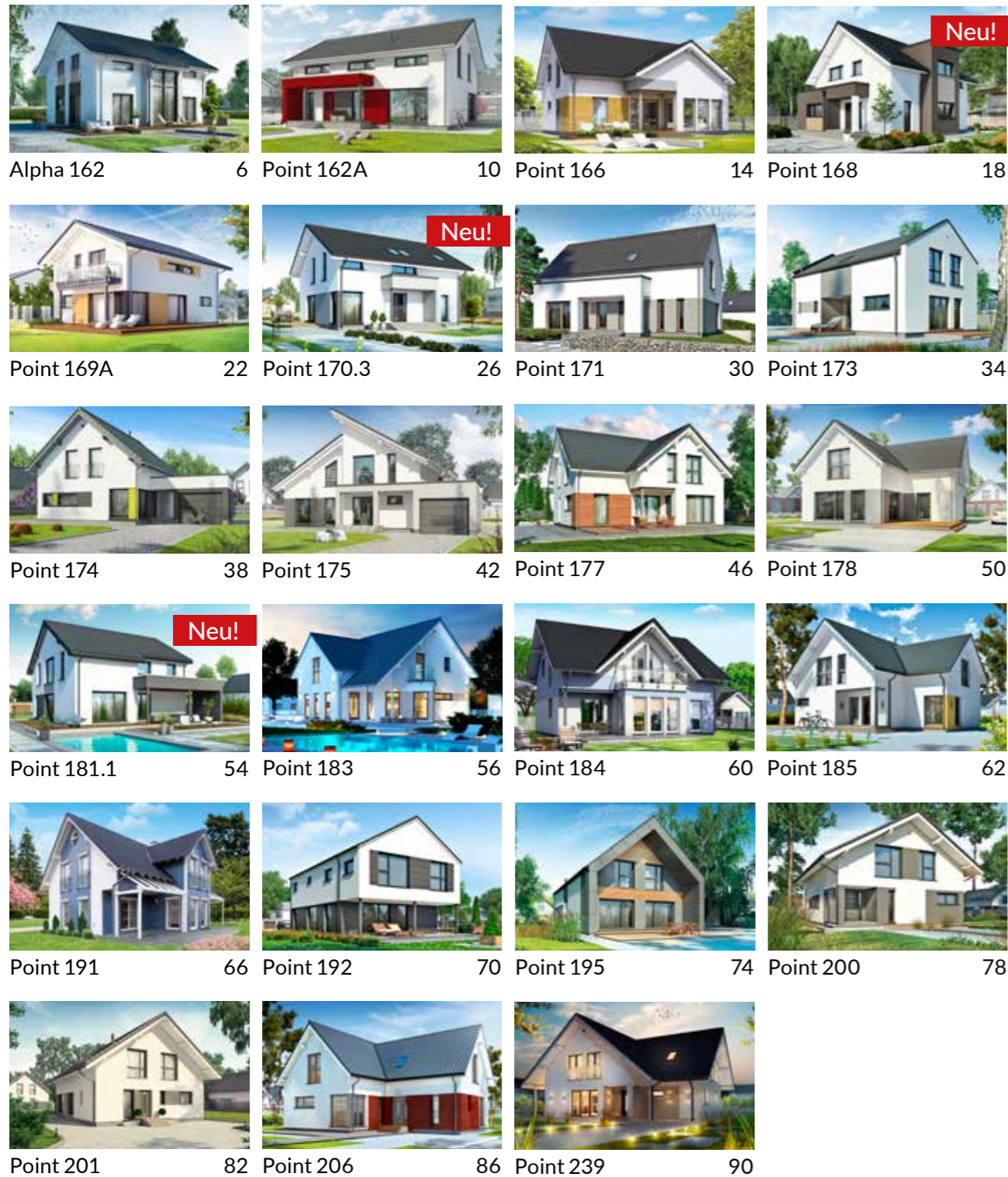
Die schöne Welt der DAN-WOOD Häuser

Eineinhalbgeschossige Häuser

Serie Große Häuser



EINEINHALBGESCHOSSIGE HÄUSER



VIEL PLATZ FÜR ALLE FÄLLE

EINEINHALBGESCHOSSIGE HÄUSER

Sie haben eine große Familie oder wollen Ihr Büro zu Hause einrichten oder brauchen einfach viel Freiraum zum Entfalten? Für all diese Optionen haben wir schöne große Häuser für Sie entworfen. Schauen Sie mal...



DIE VORZÜGE UNSERER HÄUSER

Ausgezeichnetes Preis-Leistungsverhältnis: Für Ihr Geld bekommen Sie ein schlüsselfertiges Haus in bester Qualität und im gewählten Ausstattungsstandard – auch mit hochwertigen Materialien.

Energieeffizienz: Jedes DAN-WOOD-Haus ist ein Niedrigenergiehaus und entspricht den gesetzlichen Anforderungen der deutschen Energieeinsparverordnung (EnEV) 2016 und des Erneuerbaren Energien-Wärmegesetzes (EEWärmeG). Den förderfähigen KfW-Effizienzhausstandard 55, 40 oder 40+ können wir Ihnen ebenfalls bieten.

Thermohülle: Jedes Haus ist ringsherum hervorragend gedämmt, der U-Wert der Außenwand z.B. beträgt 0,118 W/(m²K).

Energiespartechnik: Wir bieten Ihnen mit verschiedenen Technikpaketen alle Möglichkeiten, sparsam zu heizen und regenerative Energien zu nutzen: zum Beispiel Wärmepumpen, Lüftungsanlagen, Solartechnik und Photovoltaik.

Architektur: Wir bieten zeitgemäße moderne und traditionelle Architektur mit durchdachten Grundrissen.

DIE STÄRKEN VON DAN-WOOD HOUSE

Umfassende Betreuung: Unsere kompetenten Verkaufsberater sind auch während der Bauzeit und darüber hinaus für Sie da.

Große Flexibilität: Sie können jeden Grundriss Ihren Wünschen anpassen lassen. Oder wir planen und bauen Ihr individuelles Traumhaus.

Sehr kurze Bauzeit: In Ihr schlüsselfertiges Haus können Sie ca. 6 bis 12 Wochen nach Montagebeginn einziehen.

Anerkannt hohe Qualität: Wir arbeiten mit eigenen, bestens ausgebildeten Handwerkern und verarbeiten ausschließlich Markenbaustoffe namhafter Hersteller.

Lange Garantie: 30 Jahre Garantie geben wir auf die Konstruktion unserer Häuser. Auf alle Bauteile gibt es fünf Jahre Gewährleistung gemäß VOB(B). Wir bieten eine zwölfmonatige Festpreisgarantie nach Vertragsabschluss.

Zufriedene Bauherren: Sie sind unsere beste Empfehlung. Deshalb wird die Zufriedenheit unserer Kunden fortlaufend von einem externen Marktforschungsinstitut ermittelt.

ALPHA 162

162,36 m² Nettogrundfläche nach DIN 277

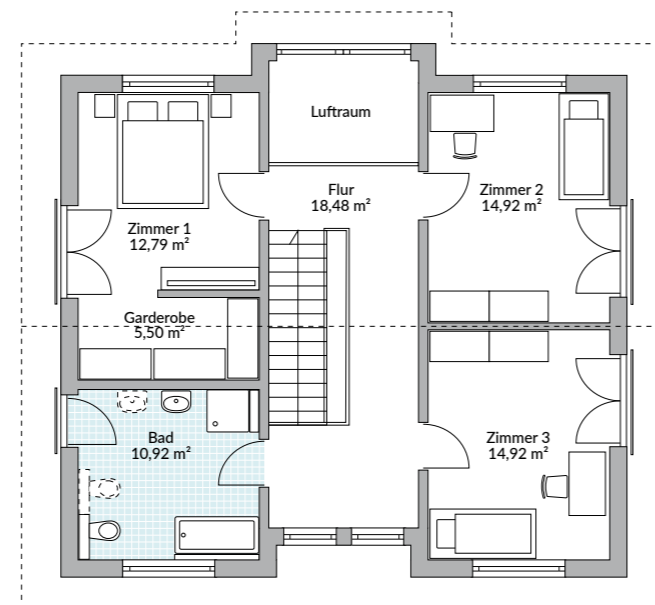
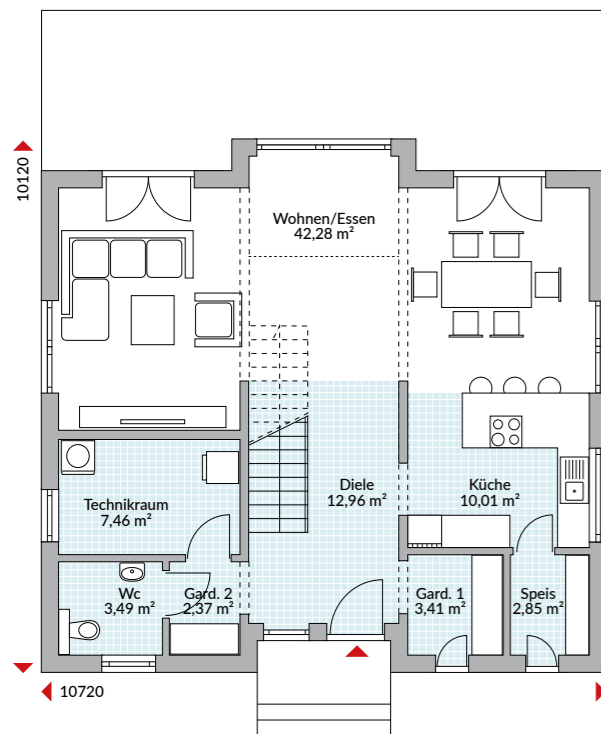
207.100 €

 schlüsselfertig inkl. Maler, Fliesen, Laminat, Teppichboden und Technikpaket 1 (Gasbrennwerttherme + Lüftungsanlage mit Wärmerückgewinnung) ab OK Bodenplatte/Kellerdecke

LICHT VON ALLEN SEITEN

Im Mittelpunkt des Hauses steht die gerade Treppe, um die sich eine lichtdurchflutete Wohnlandschaft entfaltet. Bereits beim Betreten der Diele genießt man diese Offenheit und den freien Blick und freut sich über den großzügigen Garderobenbereich. Das

Obergeschoss bietet Tageslicht bis unters Dach, zwei Kindern gleich große Zimmer und den Eltern eine extra Ankleide neben dem Schlafgemach.



Erdgeschoss 84,83 m²

Dachgeschoss 77,53 m²



ALPHA 162



EINBLICKE IN ALPHA 162

Der lichtdurchflutete Wohnraum verträgt eine große Sitzlandschaft. Mit dem weißen Lederbezug drängt sie sich optisch nicht in den Vordergrund, so dass der großzügige Wohneindruck erhalten bleibt. Das filigrane Edelstahlgeländer der Treppe und die schlanken Beine von Stühlen und Barhockern tragen das Ihre dazu bei. Dass trotz kühler Farben und Materialien ein warmer Gesamteindruck entsteht, ist dem schönen Holzboden zu verdanken.

POINT 162A

162,41 m² Nettogrundfläche nach DIN 277

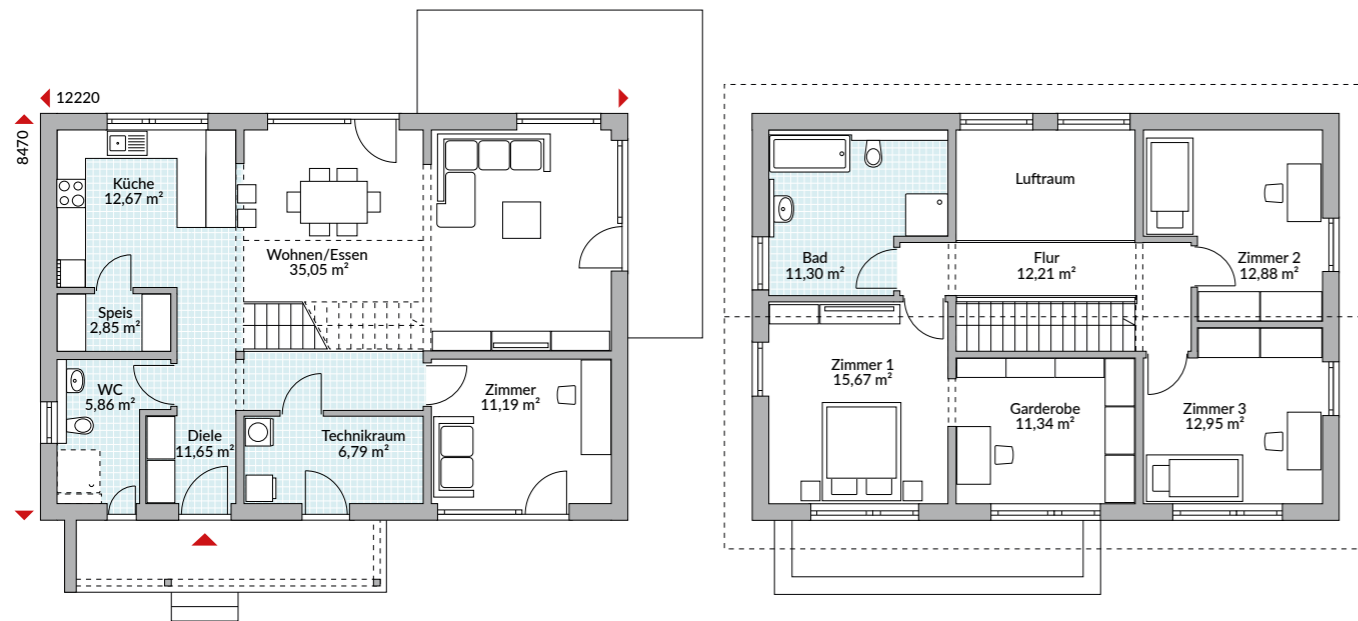
203.500 €

 schlüsselfertig inkl. Maler, Fliesen, Laminat, Teppichboden und Technikpaket 1 (Gasbrennwerttherme + Lüftungsanlage mit Wärmerückgewinnung) ab OK Bodenplatte/Kellerdecke

SCHÖN UND KOMFORTABEL

Diesen Hauseingang können Sie nicht übersehen! Der rechteckige Baukörper wird durch den markanten Eingangsbereich sichtbar aufgewertet. Die Farbgebung tut ein Übriges. Das Platzangebot in diesem Haus ist auf eine vier- bis fünfköpfige Familie ausgelegt. Das große

Gäste-WC kann zum Zweitbad erweitert werden. Über eine Elternankleide, eine Speisekammer, eine gerade Treppe und den hellen Luftraum können Sie sich freuen. Das sind Annehmlichkeiten, die nicht jedes Haus bietet.



Erdgeschoss 86,06 m²

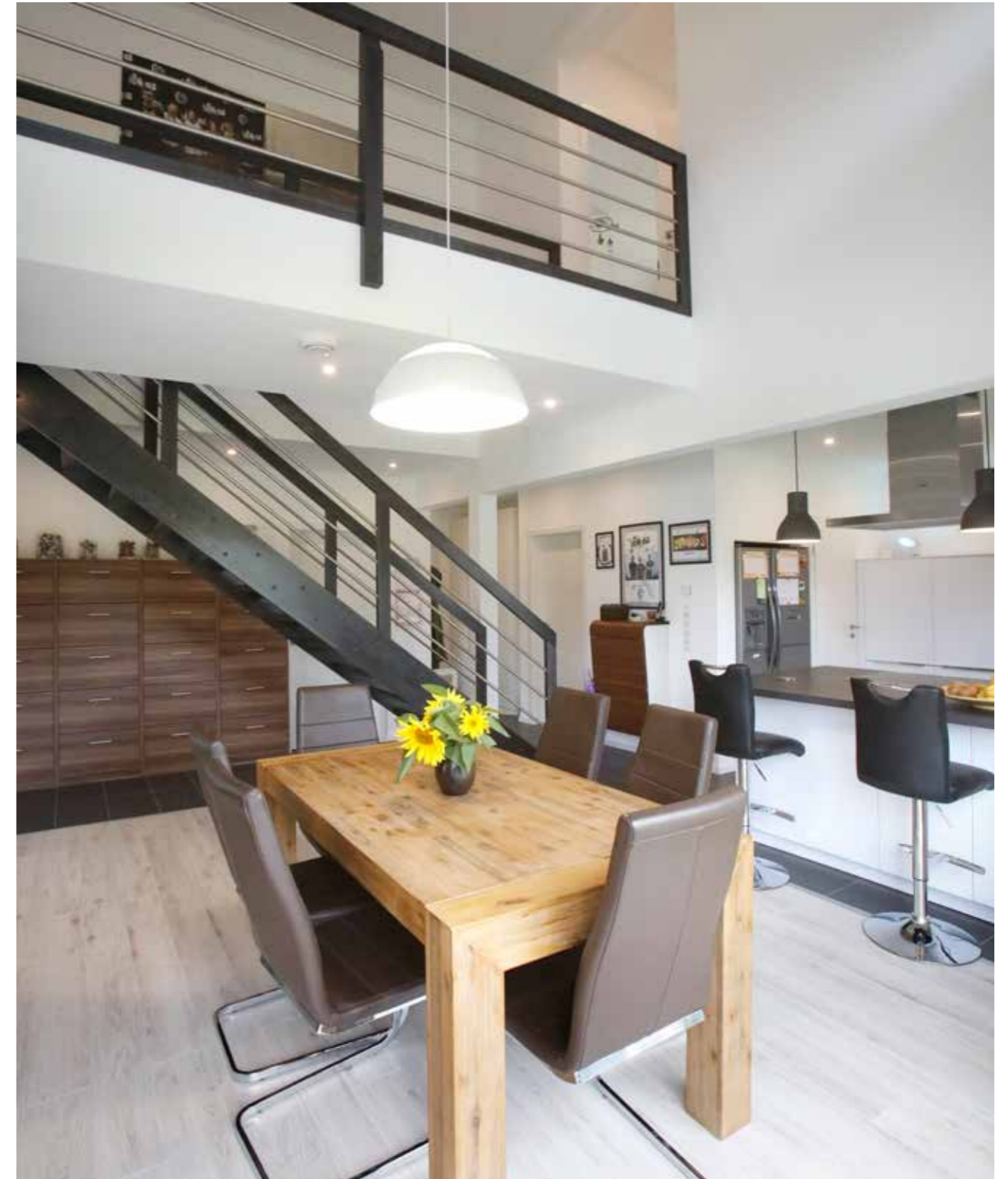
Dachgeschoss 76,35 m²



Abbildungen zeigen teilweise individuelle Zusatzausstattung.



POINT 162A




EINBLICKE IN POINT 162A

Da der Wohnraum so viel Tageslicht durch seine großen bodentiefen Fenster bekommt, darf man sich auch an dunklere Farben für Wände, Türen und Möbel wagen. Heller Laminatboden im Wohn- und Essbereich schafft warme Kontrastflächen, so dass auch in Diele und Küche anthrazitfarbene Fliesen nicht nur möglich sind, sondern ausgesprochen elegant wirken.

POINT 166

165,94 m² Nettogrundfläche nach DIN 277

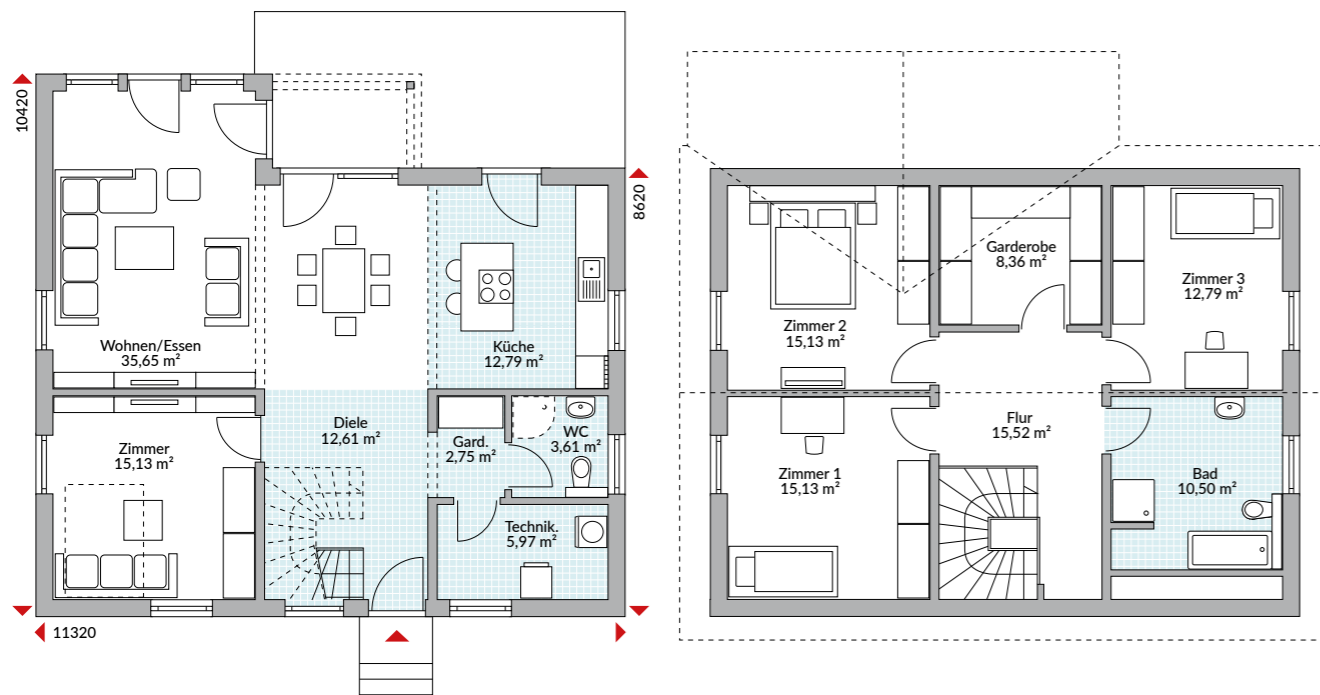
189.900 €

 schlüsselfertig inkl. Maler, Fliesen, Laminat, Teppichboden und Technikpaket 1 (Gasbrennwerttherme + Lüftungsanlage mit Wärmerückgewinnung) ab OK Bodenplatte/Kellerdecke

FEUER UND FLAMME

Sie sind so begeistert von diesem Haus, dass Sie es am liebsten gar nicht verlassen möchten? Dann richten Sie sich Ihren Arbeitsplatz darin ein! Fünfzehn Quadratmeter im Erdgeschoss warten nur auf Sie, Ihren Schreibtisch und Ihren Computer. Und für die notwendigen Pausen lockt die Terrasse. Auf dem Weg dahin schwenken sie kurz in die Küche ab und

schauen, was Ihre „Kantine“ auf dem Speiseplan hat. Für Meetings hält der Esstisch her, und wenn Sie die auf den späten Nachmittag legen und danach für Ihre Kollegen den Grill anwerfen, werden auch sie Feuer und Flamme sein.



Erdgeschoss 88,51 m²

Dachgeschoss 77,43 m²



Abbildungen zeigen teilweise individuelle Zusatzausstattung.



POINT 166



EINBLICKE IN POINT 166

Dunkles Parkett und edle Hölzer für die Möbel, eine dezente Sitzlandschaft und förmlich ins Auge springende gemütliche Sessel für den Esstisch sind die Zutaten für diese elegante Wohn-, Ess- und Kochkreation.

POINT 168

167,99 m² Nettogrundfläche nach DIN 277

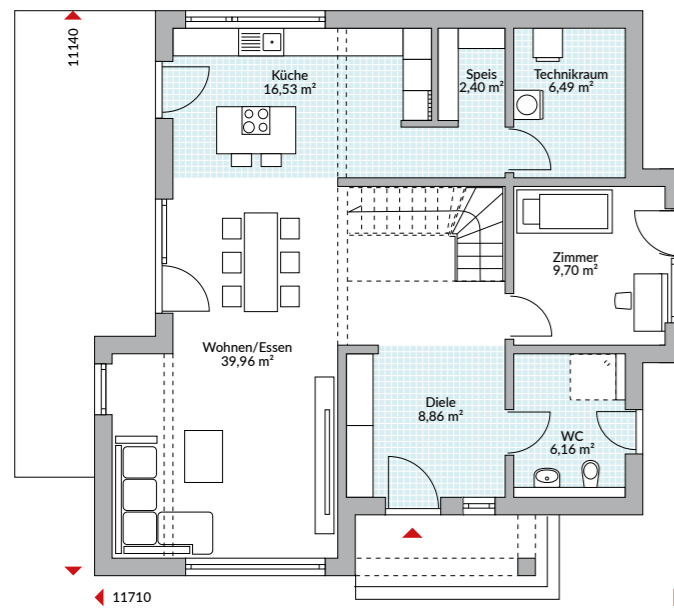
234.900 €

 schlüsselfertig inkl. Maler, Fliesen, Laminat, Teppichboden und Technikpaket 1 (Gasbrennwerttherme + Lüftungsanlage mit Wärmerückgewinnung) ab OK Bodenplatte/Kellerdecke

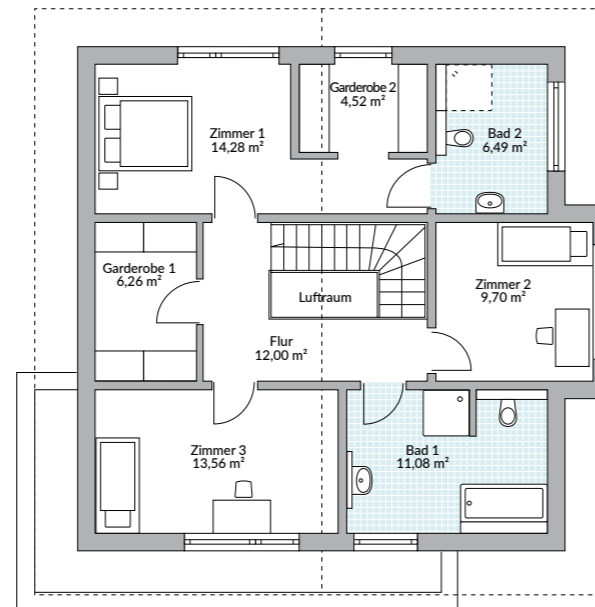
PRAKTISCH AUFGEWERTET

Zwei Besonderheiten dieses Hauses stehen sofort ins Auge: der zweigeschossige Flachdacherker und der „eingeschobene“ Teil im Erdgeschoss inklusive attraktiver Eingangsüberdachung. Nicht nur, weil sie in unserem Beispiel farbig abgesetzt sind, sondern weil sie den modernen Charakter dieses Hauses bestimmen. Das ist die schöne Seite der Medaille. Es gibt auch eine

praktische: Der Wohnraum erhält einen quadratischen Grundriss, und im Obergeschoss findet ein zusätzliches kleines Zimmer Platz – ohne Dachschrägen. Mit diesem Haus präsentieren wir Ihnen ein großzügiges Zuhause mit einem interessanten Grundriss.



Erdgeschoss 90,10 m²



Dachgeschoss 77,89 m²



Abbildungen zeigen teilweise individuelle Zusatzausstattung.



POINT 168



EINBLICKE IN POINT 168

Das Ensemble von Küche, Essplatz und Wohnraum profitiert dank zahlreicher großer Fenster und der offenen Gestaltung von sehr viel Tageslicht. So dürfen die Polstermöbel etwas dunkler ausfallen und im schönen Kontrast zu den hellen Bodenfliesen stehen. Dem von allen Seiten gut sichtbaren Essplatz wird mit bequemen Polsterstühlen und auffälligen Lampen besondere Aufmerksamkeit zuteil. Die Holzfronten der Küchenmöbel korrespondieren mit dem Holz der Treppe und bringen optische Wärme ins Ambiente.

POINT 169A

168,67 m² Nettogrundfläche nach DIN 277

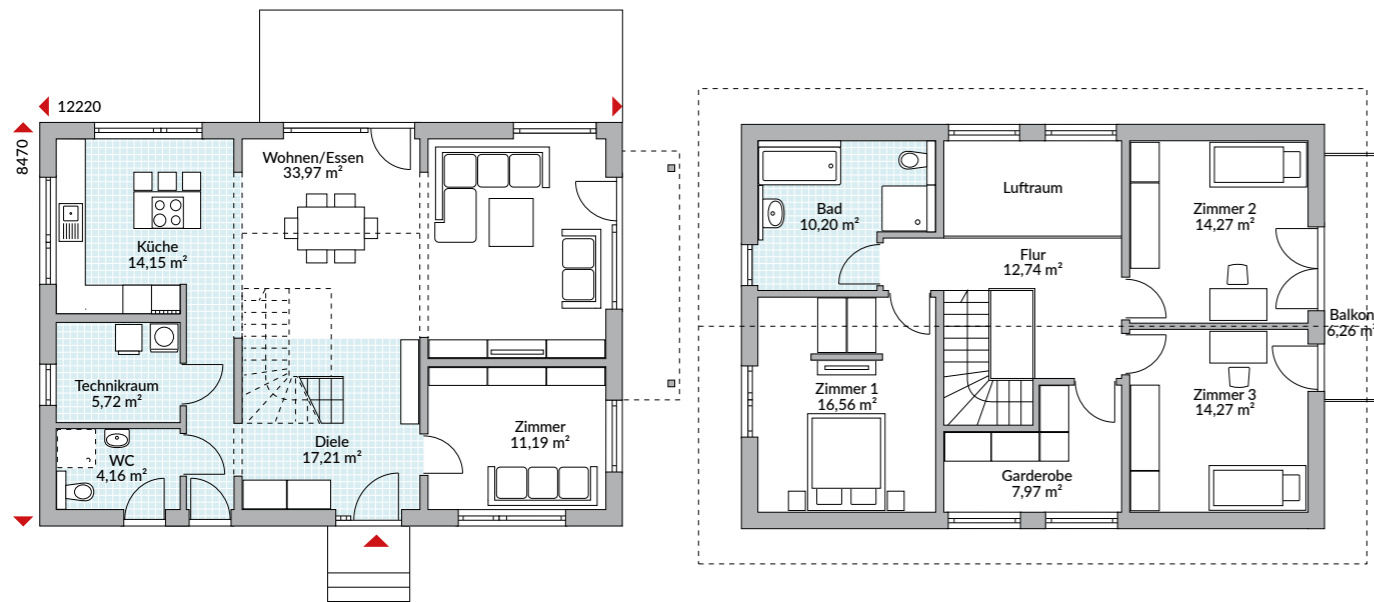
203.700 €

 schlüsselfertig inkl. Maler, Fliesen, Laminat, Teppichboden und Technikpaket 1 (Gasbrennwerttherme + Lüftungsanlage mit Wärmerückgewinnung) ab OK Bodenplatte/Kellerdecke

SCHÖNE AUSSICHT

Haben Sie einen Bauplatz mit Alpenblick? Dann passt die Architektur dieses Hauses perfekt in die Landschaft. Sollte Ihnen eine solche Aussicht nicht vergönnt sein, so erfreuen Sie sich an dem großzügigen Platz und dem Wohnvergnügen, das Ihnen Point 169A bietet. Der

hohe Kniestock von 1,50 m schafft Raumfreiheit unter dem Dach, und der Balkon ermöglicht zumindest eine schöne Weitsicht.



Erdgeschoss 86,40 m²

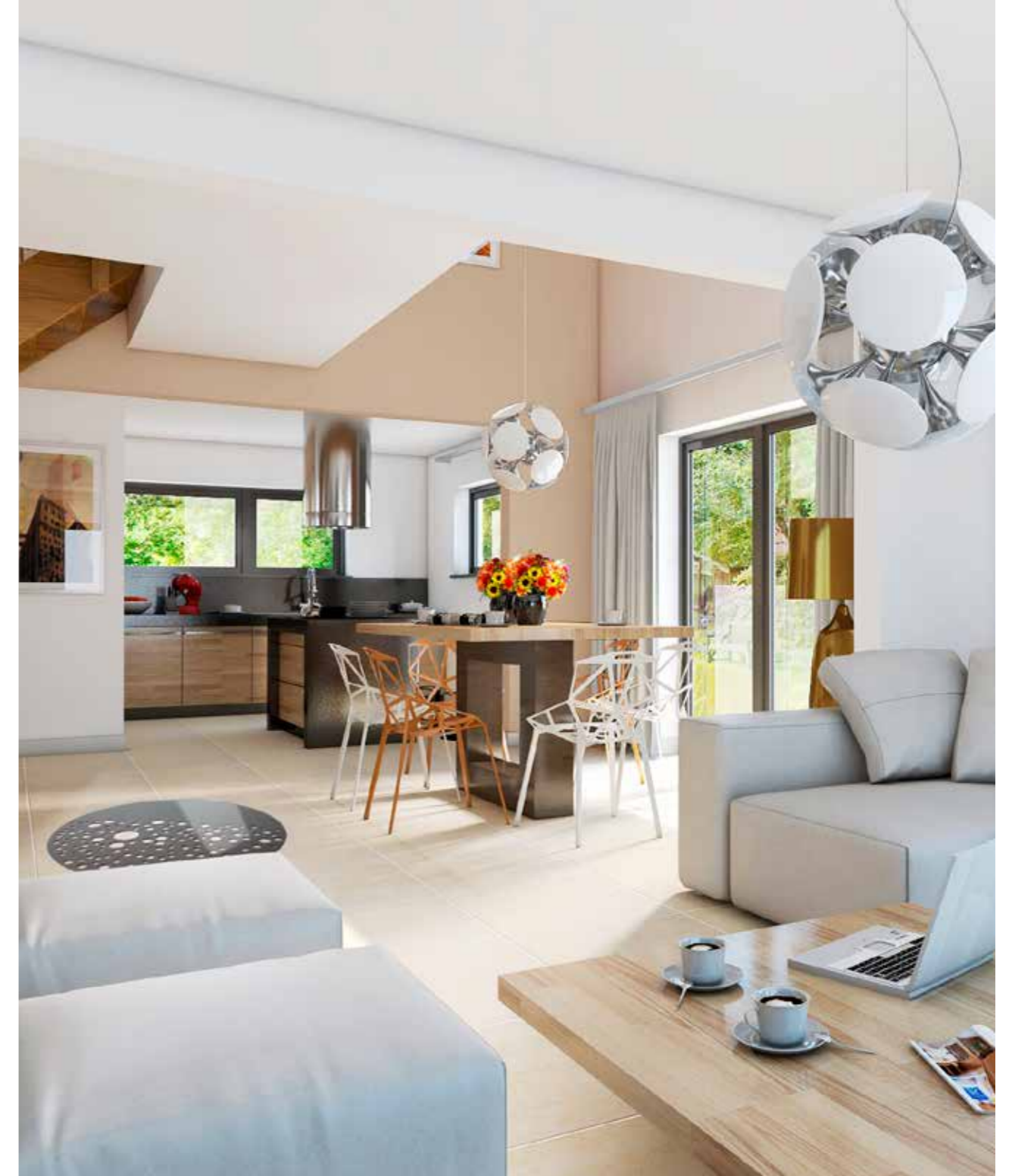
Dachgeschoss 82,27 m²



Abbildungen zeigen teilweise individuelle Zusatzausstattung.



POINT 169A



EINBLICKE IN POINT 169A

Grau ist eine zurückhaltende, elegante Farbe, die jedes Wohnambiente veredeln kann. Unterschiedliche Schattierungen, Materialien und Oberflächenstrukturen bilden sanfte Kontraste. Zurückhaltend, aber warm wirken Räume, wenn Grau mit Holz und Farben in Naturtönen kombiniert wird.

POINT 170.3

170,21 m² Nettogrundfläche nach DIN 277

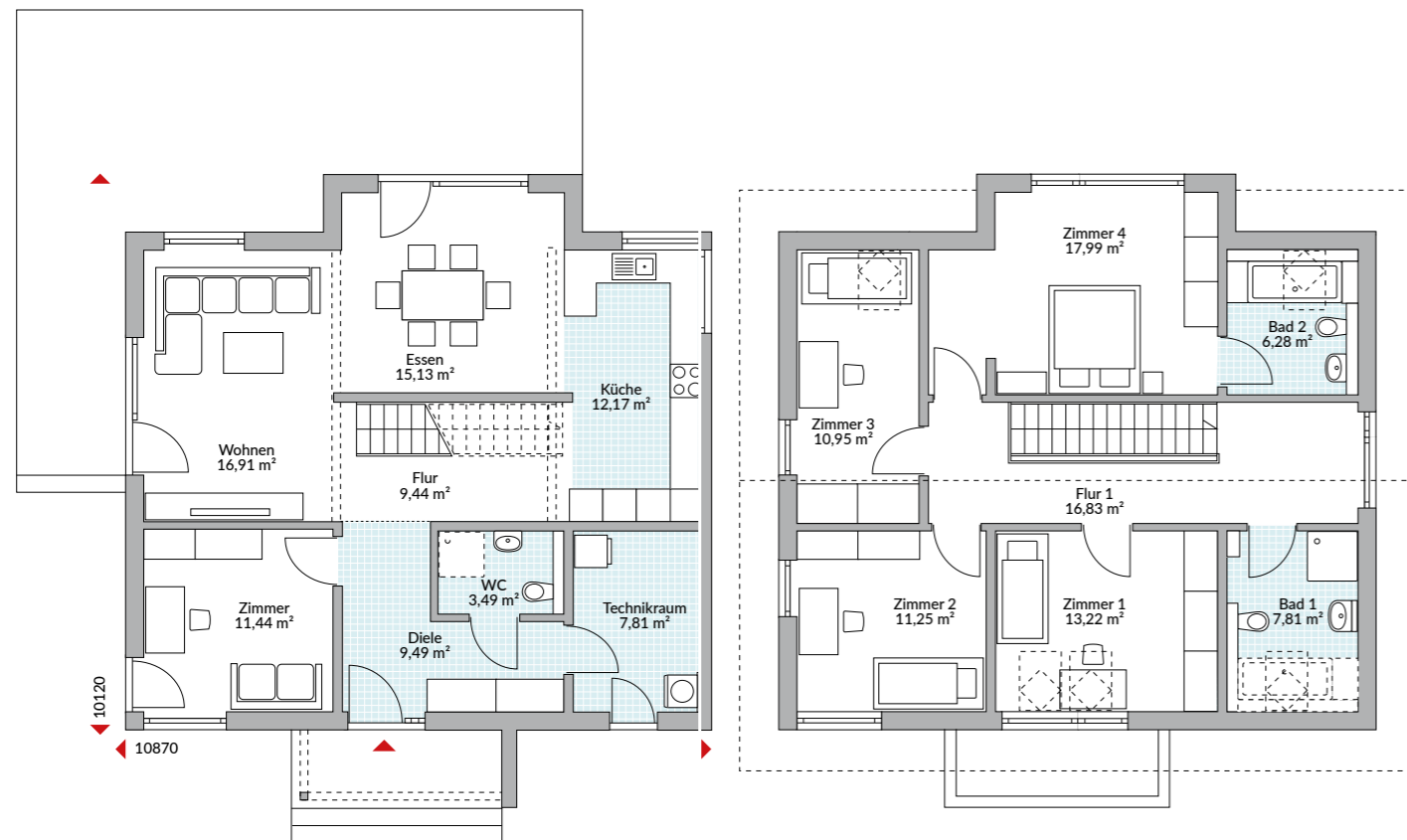
225.200 €

 schlüsselfertig inkl. Maler, Fliesen, Laminat, Teppichboden und Technikpaket 1 (Gasbrennwerttherme + Lüftungsanlage mit Wärmerückgewinnung) ab OK Bodenplatte/Kellerdecke

SCHÖNER KOMPROMISS

Sie würden gern zwei Vollgeschosse bauen, dürfen aber nicht? Dann lassen Sie sich auf diesen Kompromiss ein: Point 170.3 bietet einen hohen Kniestock und einen großen traufseitigen Zwerchgiebel mit Flachdach. Dadurch gewinnt das Haus einen schönen hellen Essplatz im Erdgeschoss und ein exponiertes Schlafzimmer mit

rundum voller Raumhöhe auf der oberen Etage. Mit drei weiteren Zimmern und zwei Bädern im Obergeschoss sowie einem Gäste-/Arbeitszimmer und möglichem Duschbad im Erdgeschoss bietet das Haus viel Platz auch für eine größere Familie.



Erdgeschoss 85,88 m²

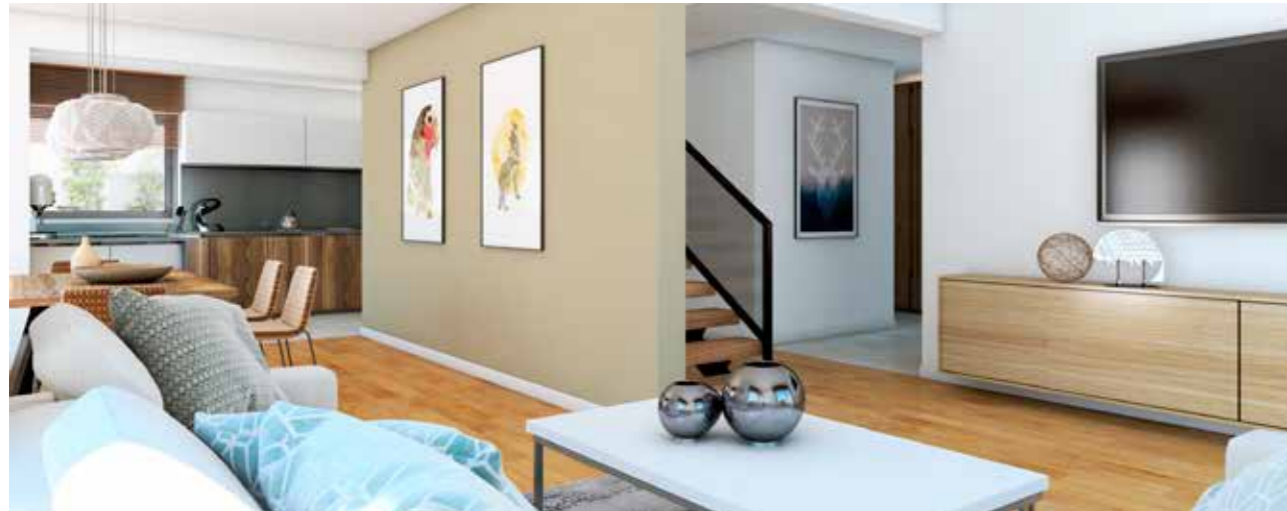
Dachgeschoss 84,33 m²



Abbildungen zeigen teilweise individuelle Zusatzausstattung.



POINT 170.3



EINBLICKE IN POINT 170.3

Die hochwertige Holz-Stahl-Treppe mit dem Glasgelenker aus unserem Beispiel schmiegt sich an eine große Wandscheibe, auf deren anderer Seite der Esstisch seinen Platz findet. Rund um diesen gibt es dank des Erkers viel Raum und Licht. Dieser Mittelpunkt des Familienlebens ist mit leichten Polsterstühlen und einem massiven, aber dennoch grazil wirkenden Tisch so dezent gestaltet, dass der Blick in die Natur nicht verstellt oder abgelenkt wird. Freie Sichtachsen in Richtung helle Wohnlandschaft oder Küche betonen die ebenerdige Großzügigkeit.



POINT 171

174,88 m² Nettogrundfläche nach DIN 277

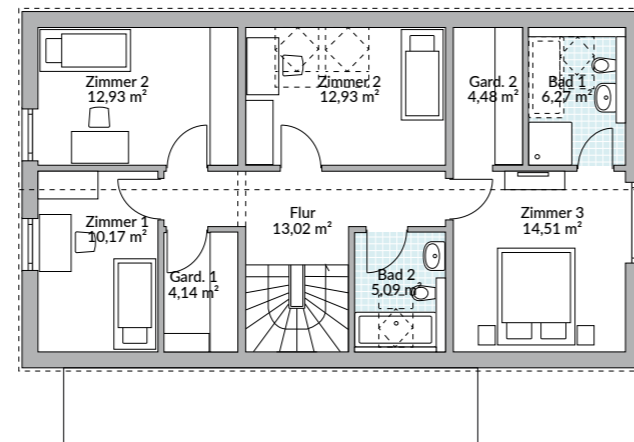
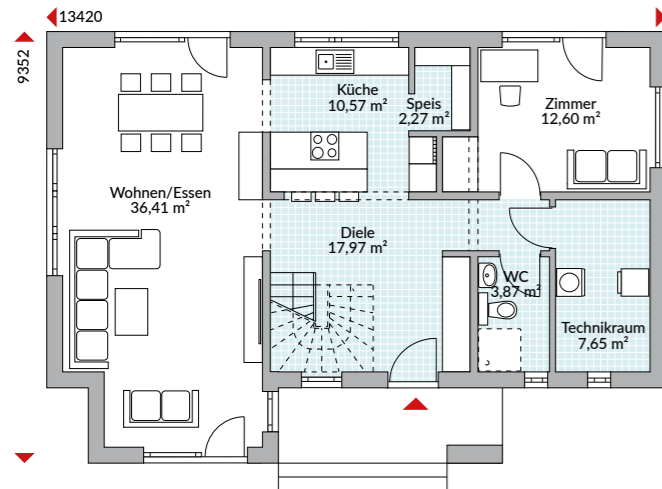
214.600 €

 schlüsselfertig inkl. Maler, Fliesen, Laminat, Teppichboden und Technikpaket 1 (Gasbrennwerttherme + Lüftungsanlage mit Wärmerückgewinnung) ab OK Bodenplatte/Kellerdecke

MODERNE ANMUTUNG

Die schöne Architektur kommt besonders zur Geltung, wenn das Haus mit seinem überdachten Eingang und den ihn umrahmenden bodentiefen Fenstern zur Straße blickt. Der vorgezogene Gebädetrakt schafft mehr Platz im Wohnraum und ermöglicht

den Lichteinfall von gleich vier Seiten in diesen Raum. Fünf Schlafräume und einiges Nebengelass wie Speisekammer und zwei Ankleiden sowie eine großzügige Diele bieten auch größeren Familien komfortablen Lebensraum.



Erdgeschoss 91,34 m²

Dachgeschoss 83,54 m²



Abbildungen zeigen teilweise individuelle Zusatzausstattung.



POINT 171



EINBLICKE IN POINT 171

Helle Böden und Wände, elegante Möbel in Weiß und Holz, filigrane schräge Beine an Tisch, Stühlen und Barhockern und eine Prise kräftiges Türkis bringen den cleanen, aber nordisch gemütlichen Look in Ihr Zuhause. Mustertapete, ein Teppich und die schönen Leuchten vollenden das Werk.

POINT 173

176,12 m² Nettogrundfläche nach DIN 277

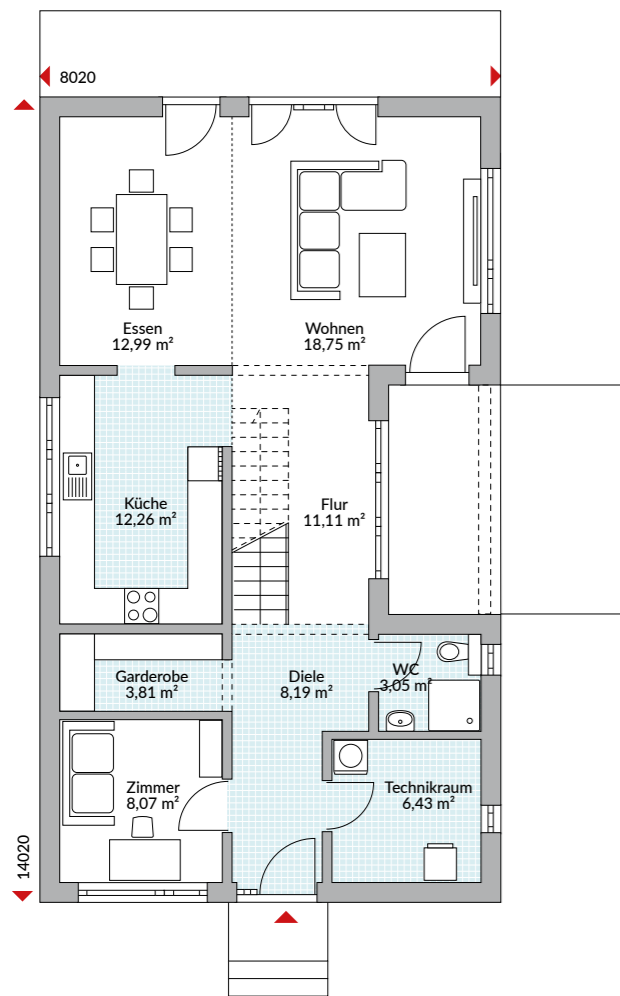
203.000 €

 schlüsselfertig inkl. Maler, Fliesen, Laminat, Teppichboden und Technikpaket 1 (Gasbrennwerttherme + Lüftungsanlage mit Wärmerückgewinnung) ab OK Bodenplatte/Kellerdecke

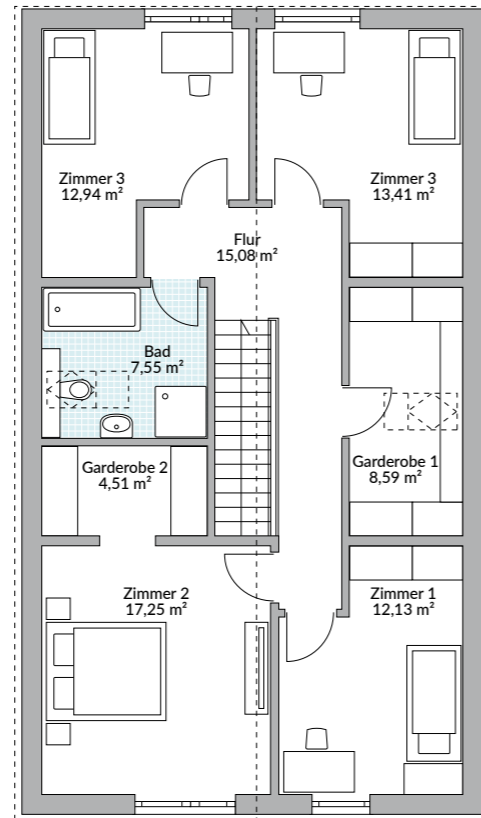
GROSSZÜGIGES FAMILIENHAUS

Rank und schlank und mit dem Eingang an der Giebelseite präsentiert sich Point 173. Damit ist das Haus ein Favorit für schmale Grundstücke und aufgrund seiner Maße auch für größere Familien. Highlights sind die gerade verlaufende Treppe, die überdachte Terrasse und der großzügige Stauraum

im Obergeschoss. Zwei Ankleidebereiche helfen, die Kleidung aller Familienmitglieder unterzubringen, ohne die Zimmer zu überladen. Das Gäste-WC kann um eine Dusche ergänzt werden, so dass in der Rush-Hour kein Gedränge im Hauptbad herrschen muss.



Erdgeschoss 84,66 m²



Dachgeschoss 91,46 m²



Abbildungen zeigen teilweise individuelle Zusatzausstattung.



POINT 173



EINBLICKE IN POINT 173

Eisblaue Polster und Stoffe zu dunklem Holz und weißen Wänden sind eine erfrischende Einrichtungslösung, die dank des warmen Holztones viel Gemütlichkeit ausstrahlt. Die ebenfalls dunkel gebeizte Holztreppe wird als Solitär vor einer Wand mit dekorativem Kunststein hervorgehoben. Die Möbel der offenen Küche sind exakt auf das Interieur des Wohnraumes abgestimmt.

POINT 174

173,61 m² Nettogrundfläche nach DIN 277

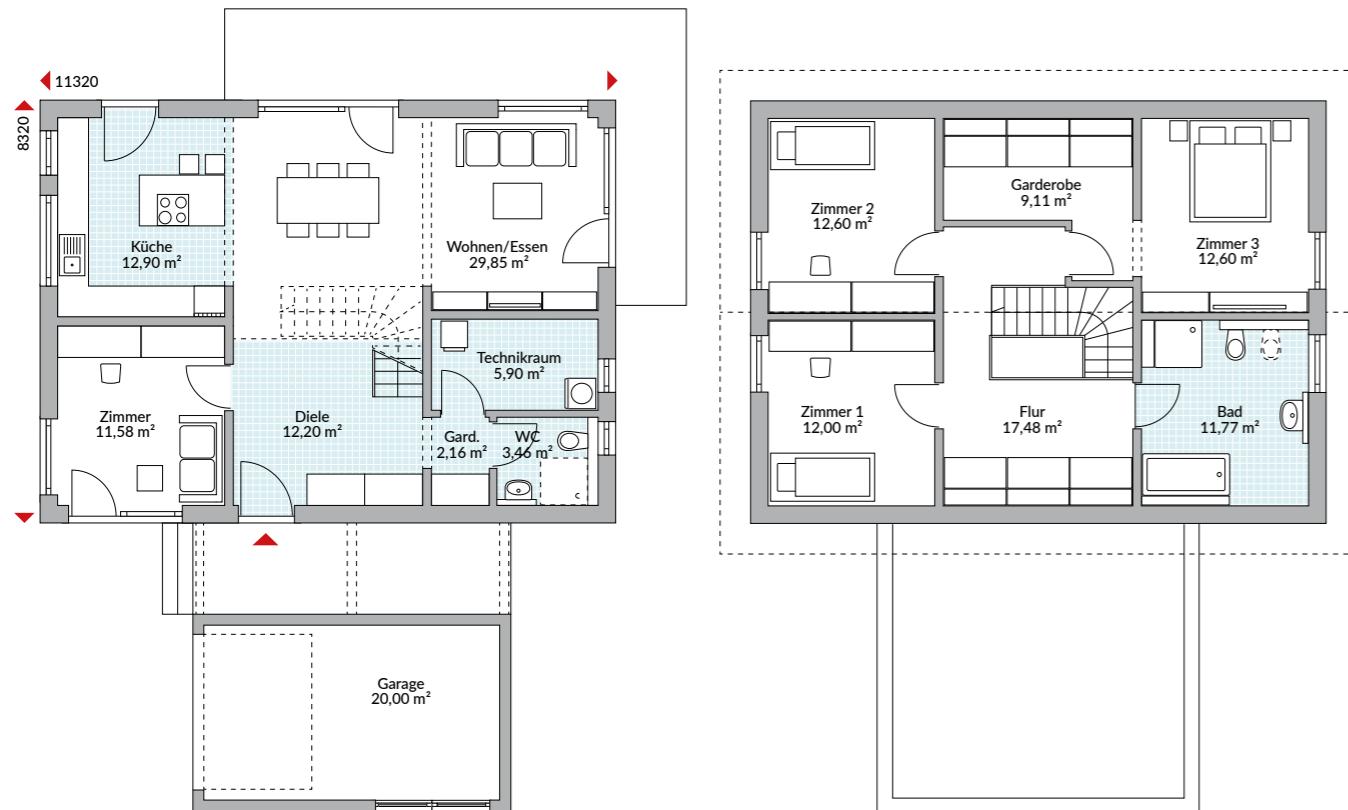
213.600 €

 schlüsselfertig inkl. Maler, Fliesen, Laminat, Teppichboden und Technikpaket 1 (Gasbrennwerttherme + Lüftungsanlage mit Wärmerückgewinnung) ab OK Bodenplatte/Kellerdecke

PLATZ FÜR ALLE SIEBENSACHEN

Wenn Sie auf der Suche nach einem Haus mit großem Stauraumangebot sind, könnten Sie hier fündig werden. Schon die Diele bietet Platz für große Schränke; eine Garderobe gibt es extra. Im Obergeschoss nehmen die Ankleide und der Flur jede Menge Wäsche, Kleider,

Anzüge, Jacken und Mäntel auf. In den Zimmern ist ebenfalls noch Raum für Schränke. Und selbst Bad und Küche sind enorm aufnahmefähig. Das reicht Ihnen nicht? Dann ist vielleicht noch eine Ecke in der Garage frei...



Erdgeschoss 98,05 m²

Dachgeschoss 75,56 m²



Abbildungen zeigen teilweise individuelle Zusatzausstattung.



POINT 174



EINBLICKE IN POINT 174

Ein durchgängiger Fliesenbelag auf dem Boden und edles Grau als dominierende Farbe verbinden Küche, Diele, Wohn- und Essbereich. Ein wohltuender ruhiger Gesamteindruck und eine großzügige Optik sind das gewünschte Resultat. Dank vorwiegend weißer Wände und des Einsatzes von Holz wirkt das Ambiente weder dunkel noch kühl. Auch die Farben der Accessoires sind beschränkt auf ein Minimum, dafür umso wirkungsvoller.



POINT 175

176,57 m² Nettogrundfläche nach DIN 277

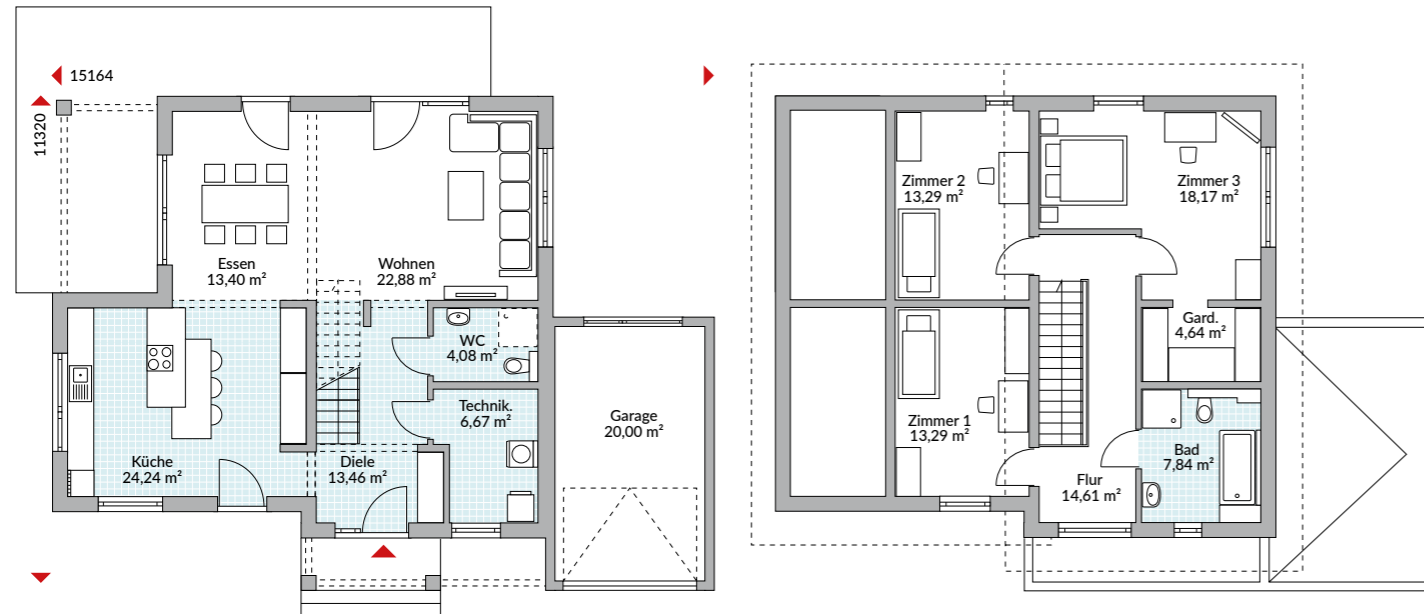
231.000 €

 schlüsselfertig inkl. Maler, Fliesen, Laminat, Teppichboden und Technikpaket 1 (Gasbrennwerttherme + Lüftungsanlage mit Wärmerückgewinnung) ab OK Bodenplatte/Kellerdecke

DEM SCHÖNEN ZUGENEIGT

Obwohl sich dieses Pultdachhaus äußerlich recht cool gibt, geht es innen gemütlich zu. Vor allem die Schlafzimmer unter den schrägen Dächern laden zum Kuscheln ein. Sie bieten eine ganz besondere Atmosphäre. Die interessante und praktische

Hauseingangslösung, die überdachte Terrasse und die integrierte Garage prägen neben dem Pultdach die schöne Architektur des Hauses.



Erdgeschoss 104,73 m²

Dachgeschoss 71,84 m²



Abbildungen zeigen teilweise individuelle Zusatzausstattung.



POINT 175



EINBLICKE IN POINT 175

Der offenen und weitläufigen Gestaltung des Erdgeschosses kommen die hellen Wände und Bodenbeläge entgegen. Die große Küche ist dem Wohnraum abgewandt. Sie wird durch die steinummantelte Trennwand, an der eine gerade Treppe mit filigranem Geländer nach oben führt, abgeschildert. Auch die Sitzlandschaft hat ihren geschützten Bereich. Der Esstisch dagegen steht an exponierter Stelle mit Ausblick in den Garten.

POINT 177

176,67 m² Nettogrundfläche nach DIN 277

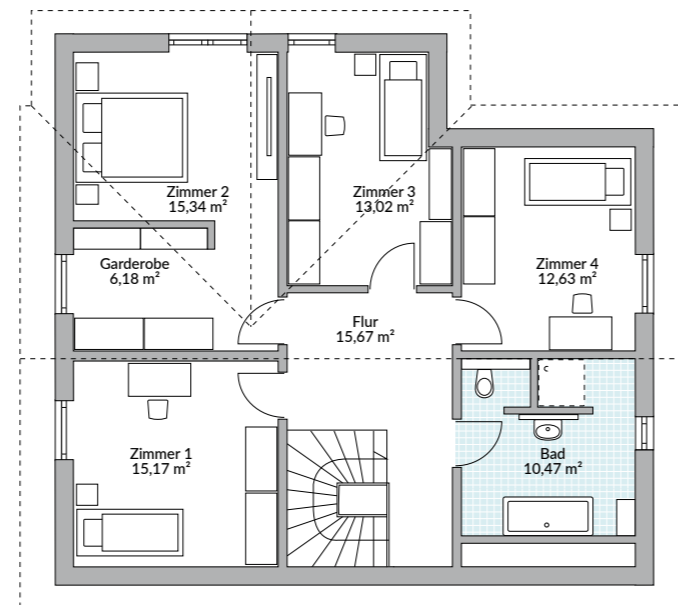
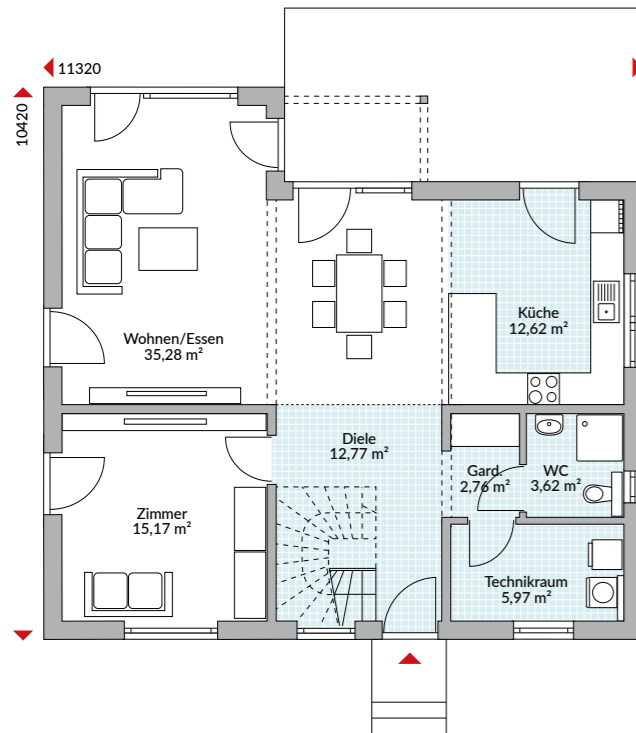
202.300 €

 schlüsselfertig inkl. Maler, Fliesen, Laminat, Teppichboden und Technikpaket 1 (Gasbrennwerttherme + Lüftungsanlage mit Wärmerückgewinnung) ab OK Bodenplatte/Kellerdecke

VORTEILHAFT GESCHNITTEN

Das Drei-Giebel-Haus bietet den Vorteil einer überdachten Terrasse, einen gut durchdachten Grundriss mit zusätzlichem ebenerdigen Arbeits- oder Gästezimmer inklusive Gästebad und unter dem Dach vier weitere Räume. Im Schlafzimmer wird Ihnen die abgeteilte Garderobe gefallen. Auch das

Bad mit sogenannter T-Lösung, dank der sich WC und Dusche hinter Trennwänden verstecken und der Waschplatz eine zentrale Rolle spielt, findet bestimmt Ihre Zustimmung.



Erdgeschoss 88,19 m²

Dachgeschoss 88,48 m²



Abbildungen zeigen teilweise individuelle Zusatzausstattung.



POINT 177



EINBLICKE IN POINT 177

Eine weiße Treppe zieht das Augenmerk auf sich. Mit exklusiven weißen Zimmertüren, anthrazitfarbenen Fensterrahmen und dem Fußboden in dunklem Holzton wirkt das Ambiente sehr elegant und klassisch. Hellgraue Wände, weiße Möbelflächen und dunkle Polster vervollständigen den edlen Look.



POINT 178

183,65 m² Nettogrundfläche nach DIN 277

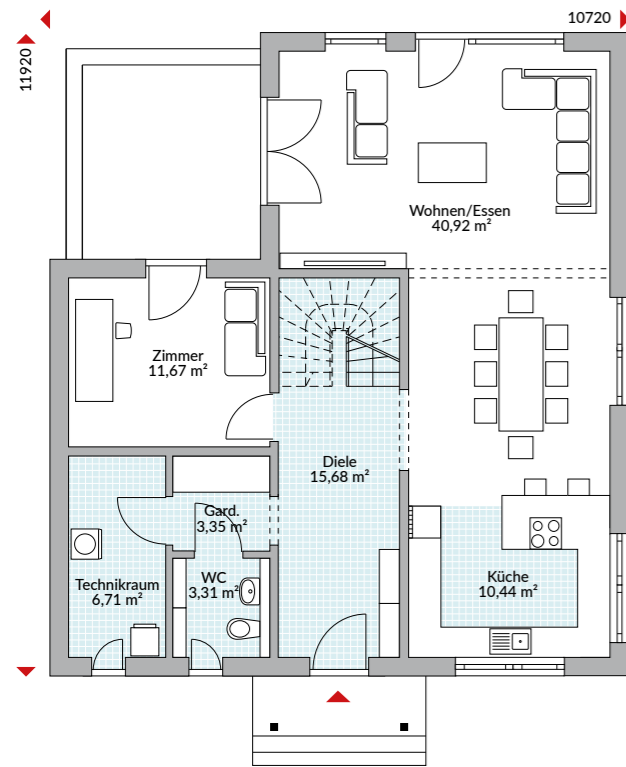
214.200 €

 schlüsselfertig inkl. Maler, Fliesen, Laminat, Teppichboden und Technikpaket 1 (Gasbrennwerttherme + Lüftungsanlage mit Wärmerückgewinnung) ab OK Bodenplatte/Kellerdecke

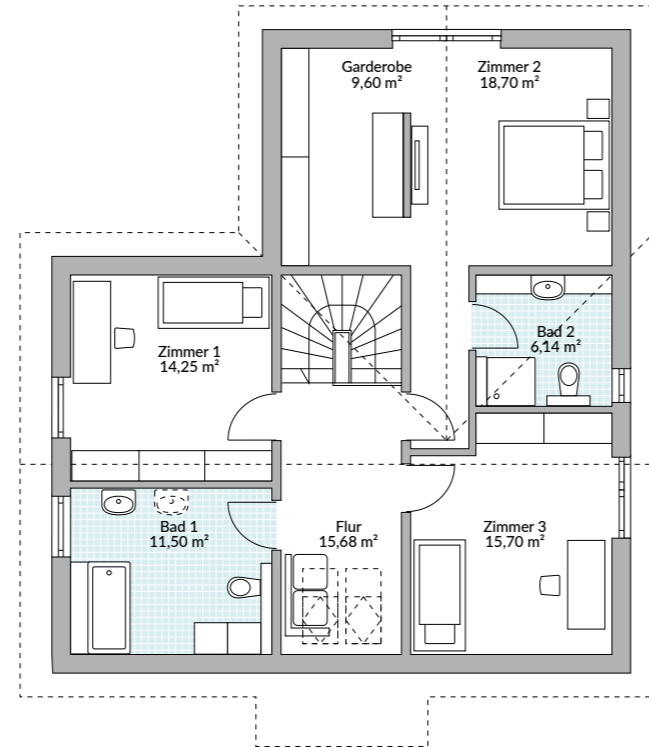
PLATZ GENUG

Das Drei-Giebel-Haus beherbergt großzügige Wohn- und Schlafräume, zwei Bäder und ein Gäste-WC, viel Platz in der Diele und einen geräumigen Technikraum. Eine größere Familie kann sich hier ein komfortables Zuhause schaffen. Am Esstisch finden

auch noch Freunde und Gäste Platz, und im Flur des Obergeschosses kann sogar ein Gästebett oder ein Schreibtisch aufgestellt werden, ohne dass es eng zugehen würde.



Erdgeschoss 92,08 m²



Dachgeschoss 91,57 m²



Abbildungen zeigen teilweise individuelle Zusatzausstattung.



„Sogar fremde Leute haben uns im Ort angesprochen,
wie schön unser Haus ist. Klar macht einen das stolz“.

Michaela und Holger, Eichstetten

POINT 181.1

180,83 m² Nettogrundfläche nach DIN 277

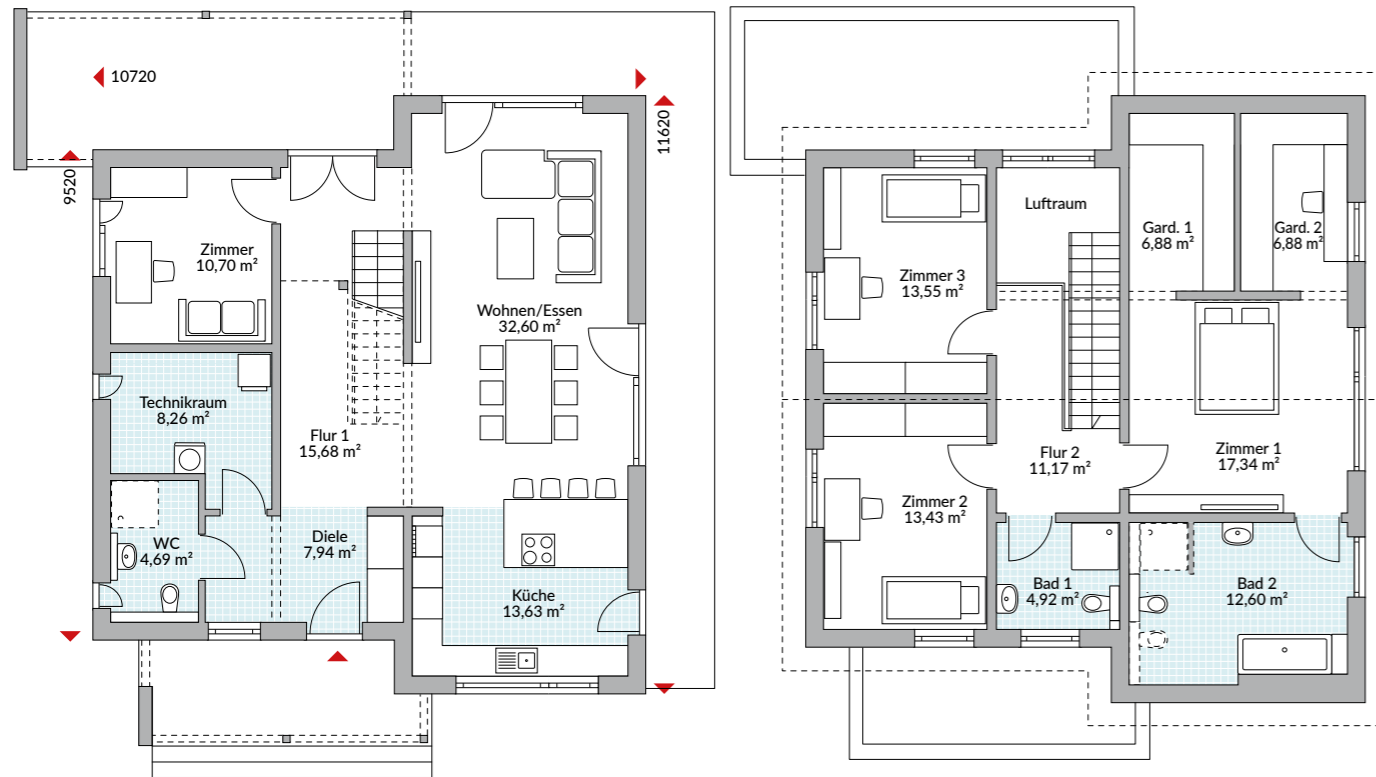
230.600 €

 schlüsselfertig inkl. Maler, Fliesen, Laminat, Teppichboden und Technikpaket 1 (Gasbrennwerttherme + Lüftungsanlage mit Wärmerückgewinnung) ab OK Bodenplatte/Kellerdecke

SCHÖNE EXTRAS INKLUSIVE

Ein Terrassendach und ein großzügig bedachter Hauseingang in moderner Flachdachversion zieren dieses Haus. Das Innenleben ist perfekt aufgeteilt mit offenem Wohnen, Essen und Kochen auf einer Achse sowie Gäste-WC, Technikraum und ein weiteres Zimmer auf der anderen Achse im Parterre. Als Trennelement fungiert die gerade

Treppe. Der Eingangsbereich wirkt einladend groß. Im Obergeschoss beherbergt eine Hausseite das Elternreich mit Schlafzimmer, Ankleide und En-Suite-Bad, auf der anderen Seite gibt es zwei helle Kinderzimmer. Dazwischen ist Platz für das Kinderbad und eine kleine Galerie.



Erdgeschoss 93,50 m²

Dachgeschoss 87,33 m²



Abbildungen zeigen teilweise individuelle Zusatzausstattung.



POINT 183

182,37 m² Nettogrundfläche nach DIN 277

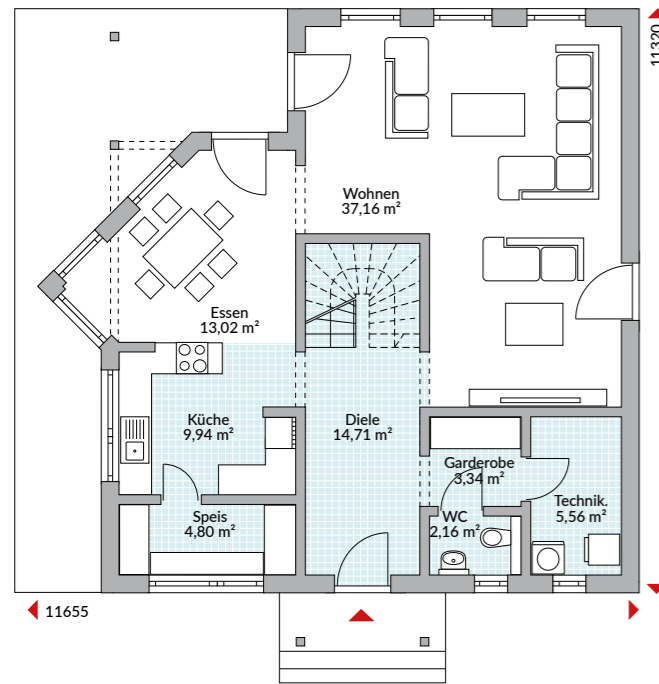
220.200 €

 schlüsselfertig inkl. Maler, Fliesen, Laminat, Teppichboden und Technikpaket 1 (Gasbrennwerttherme + Lüftungsanlage mit Wärmerückgewinnung) ab OK Bodenplatte/Kellerdecke

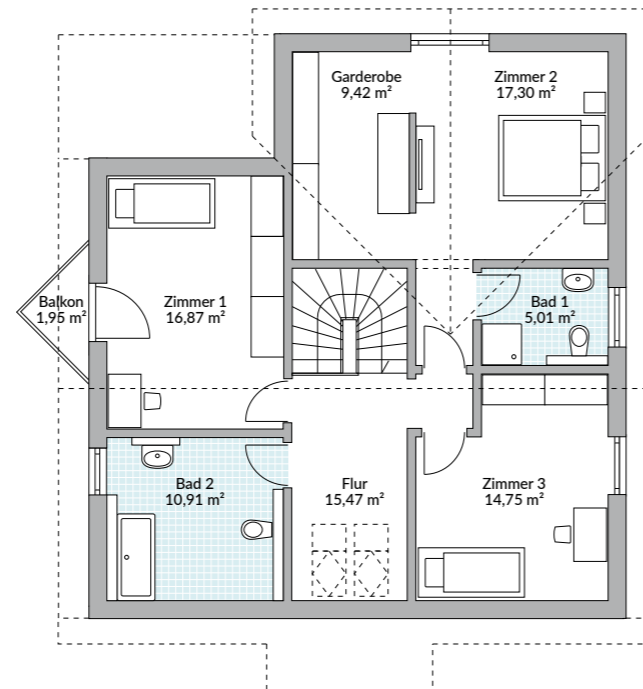
HARMONISCHER DREIKLANG

Drei Giebel schaffen Platz für großzügige Räume, und die Dreiecksformen von Speisezimmer, Balkon und Terrassenüberdachung bringen Spannung in die Architektur. Point 183 überzeugt nicht nur mit harmonischem Antlitz, sondern mit einer großzügigen und funktionalen Raumaufteilung, die durch Extras

wie Speisekammer, zwei Bäder und großem Flur im Obergeschoss oder die Ankleide im Schlafzimmer unterstrichen wird. Überwiegend bodentiefe Fenster setzen das harmonische Ambiente ins rechte Licht.



Erdgeschoss 90,69 m²



Dachgeschoss 91,68 m²



Abbildungen zeigen teilweise individuelle Zusatzausstattung.



POINT 183



EINBLICKE IN POINT 183

In den beleuchteten Nischen der stimmungsvollen WohnArt-Wand können Sie schöne Schautücke ins rechte Licht zu setzen. Außerdem bieten sich die anderen beiden, die Treppe umschließenden Wände als Platz für Ihre schönsten Bilder an. Die farblich zurückhaltende Einrichtung und vor allem das Tageslicht, das durch die zahlreichen großen Fenster fällt, sind perfekte Begleiter für Ihre private Galerie.

POINT 184

183,11 m² Nettogrundfläche nach DIN 277

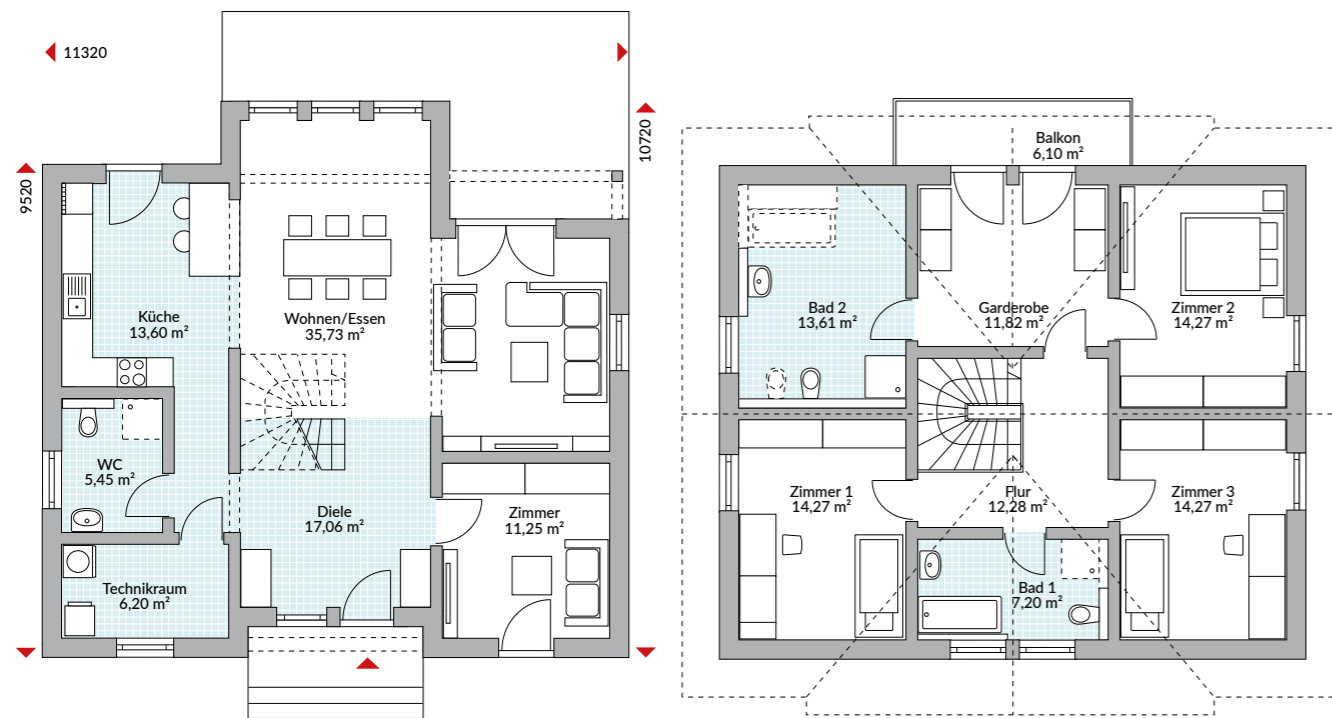
231.400 €

 schlüsselfertig inkl. Maler, Fliesen, Laminat, Teppichboden und Technikpaket 1 (Gasbrennwerttherme + Lüftungsanlage mit Wärmerückgewinnung) ab OK Bodenplatte/Kellerdecke

DAS FRÜHSTÜCK IST FERTIG!

Ihr Mann ruft zum Frühstück!? Nein, Sie haben sich nicht verheert. Er haat die wunderbare neue Küche für sich entdeckt. Endlich das passende Ambiente für seinen geliebten Kaffeeautomaten. Sie werden ihm diese Spielweise natürlich keineswegs streitig machen,

sondern genießen einfach die Morgensonne auf der Frühstücksterrasse vor der Küche und den Latte Macchiato, den er Ihnen stolz serviert. Das Leben kann so schön sein!



Erdgeschoss 89,29 m²

Dachgeschoss 93,82 m²



Abbildungen zeigen teilweise individuelle Zusatzausstattung.



POINT 185

183,11 m² Nettogrundfläche nach DIN 277

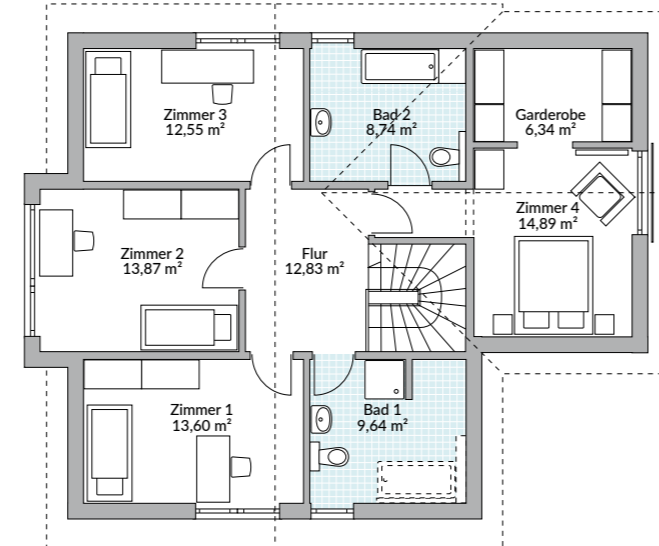
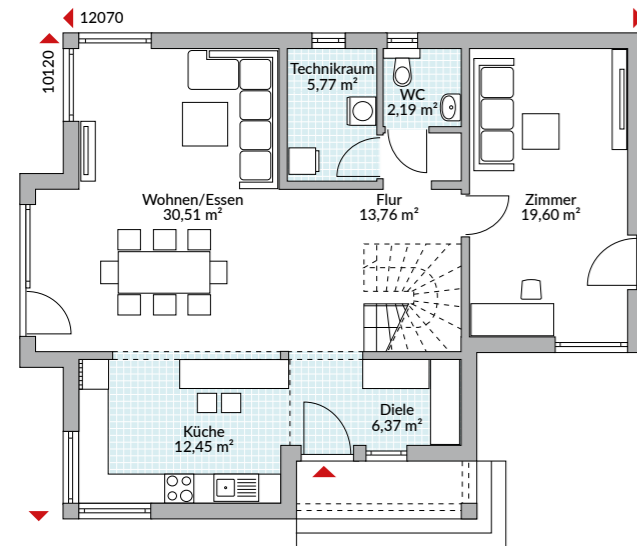
229.100 €

 schlüsselfertig inkl. Maler, Fliesen, Laminat, Teppichboden und Technikpaket 1 (Gasbrennwerttherme + Lüftungsanlage mit Wärmerückgewinnung) ab OK Bodenplatte/Kellerdecke

HAUS MIT ZWEI GESICHTERN

Häuser können manchmal über sich hinauswachsen. Dieses hier tut es mit einem großen Giebelanbau nach der einen und einem Zwerchgiebel nach der anderen Seite. Hier traditionelles Satteldach, dort modernes Flachdach, das für einen modernen Touch sorgt und dem darunterliegenden Zimmer die volle

Raumhöhe ohne Dachschrägen beschert. Point 185 eignet sich aufgrund seines großzügigen Raumangebotes und der zwei Bäder im Obergeschoss gut für die größere Familie. Im Erdgeschoss ist auch ein Büro mit eigenem Zugang vorstellbar.



Erdgeschoss 90,65 m²

Dachgeschoss 92,46 m²



Abbildungen zeigen teilweise individuelle Zusatzausstattung.



POINT 185



EINBLICKE IN POINT 185

Leichtgewichtige Stühle am Esstisch, Polstermöbel mit flachen Lehnen sowie zurückhaltende Farben in Naturtönen sorgen dafür, dass der nicht allzu große Wohnraum offen und nicht zugestellt wirkt. Dank des schönen Holzresens wird die Küche harmonisch in das Gesamtbild integriert.

POINT 191

190,23 m² Nettogrundfläche nach DIN 277

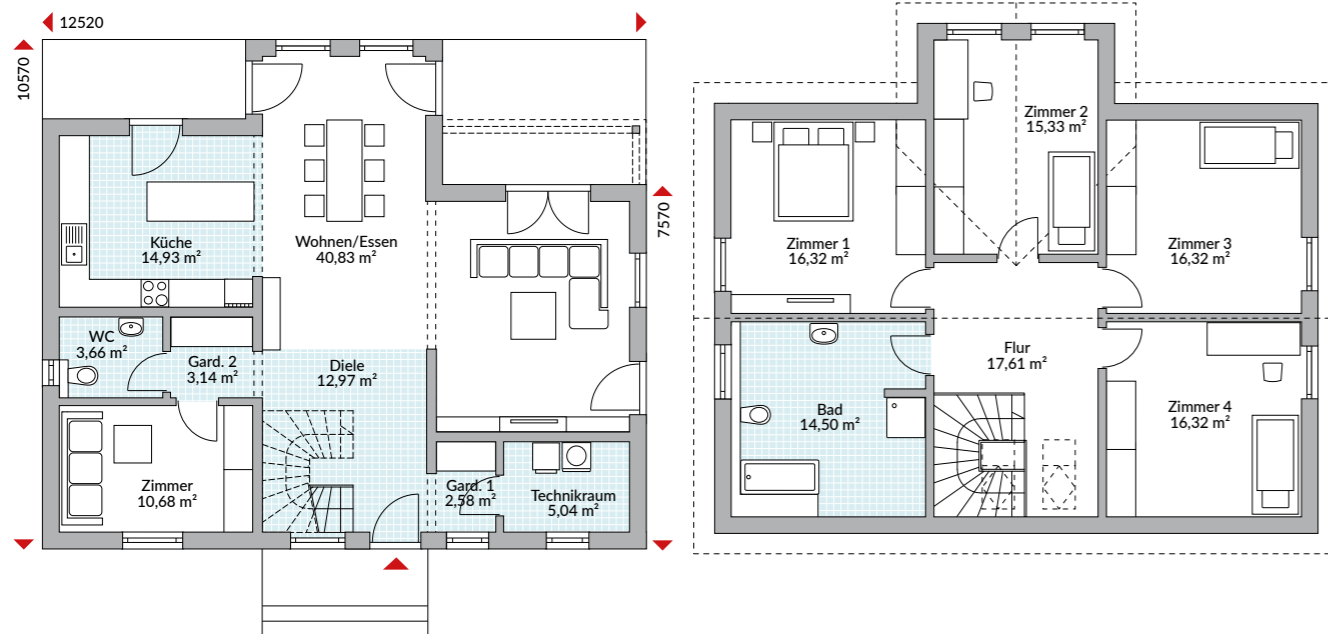
221.900 €

 schlüsselfertig inkl. Maler, Fliesen, Laminat, Teppichboden und Technikpaket 1 (Gasbrennwerttherme + Lüftungsanlage mit Wärmerückgewinnung) ab OK Bodenplatte/Kellerdecke

BLAUE STUNDE

Der Tag geht, der Abend ist noch nicht da. Diese „blaue Stunde“ hat ihren ganz eigenen Reiz. Selbst das Haus wirkt in diesem Licht märchenhaft. Diese Stunde zwischen den Zeiten ist eine gute Zeit zum Geschichtenerzählen. Oder für ein romantisches Dinner zu zweit. Je nach Jahreszeit und Wetter bieten sich dafür der schöne Erker oder die Terrassen an.

Jenseits der blauen Stunden erweist sich Point 191 als ein Haus, das problemlos alle Ansprüche einer Familie erfüllt: große Küche, zentraler Essplatz, Arbeits- oder Gästezimmer und viel Platz für Garderobe im Erdgeschoss, vier große Zimmer und ein opulentes Bad im Obergeschoss.



Erdgeschoss 93,83 m²

Dachgeschoss 96,40 m²



Abbildungen zeigen teilweise individuelle Zusatzausstattung.



POINT 191



EINBLICKE IN POINT 191

Wie geschaffen für die private VIP-Lounge ist der lichtdurchflutete Wohnbereich, in dem sich die opulente Sitzlandschaft ausbreiten darf. Da will man nur noch die Füße hochlegen, obwohl sie sich auf dem warmen Parkettboden nicht minder wohlfühlen. Viel Weiß, viel Holz und ein paar dunkle Akzente wie die leichtfüßigen Stühle am Esstisch und die Barhocker in der Küche sorgen für ein modernes Wohlfühlambiente.

POINT 192

192,33 m² Nettogrundfläche nach DIN 277

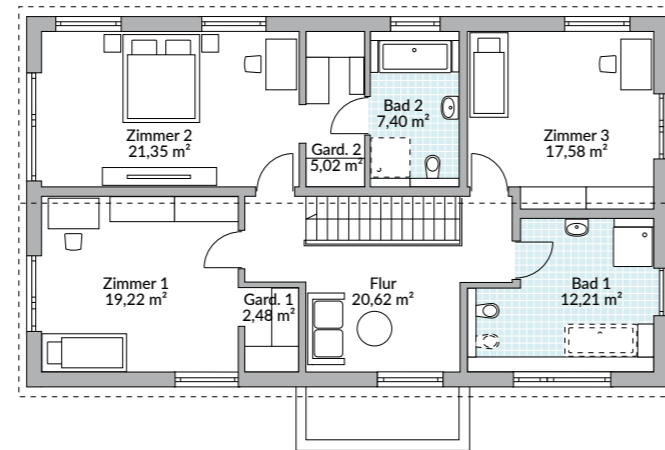
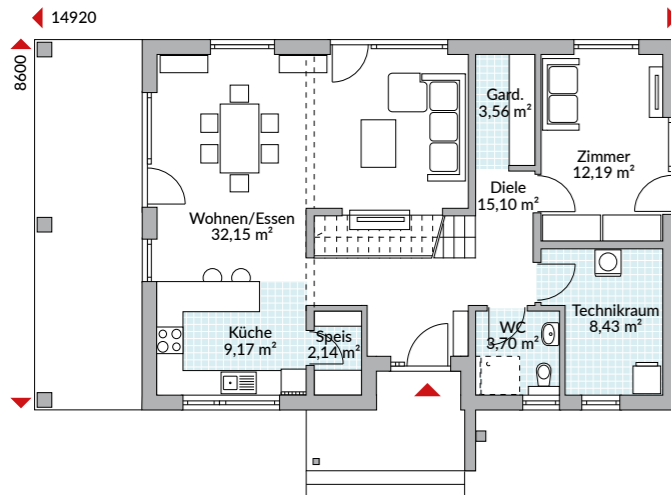
249.400 €

 schlüsselfertig inkl. Maler, Fliesen, Laminat, Teppichboden und Technikpaket 1 (Gasbrennwerttherme + Lüftungsanlage mit Wärmerückgewinnung) ab OK Bodenplatte/Kellerdecke

SCHÖNE AUSSICHTEN

Sie haben ein Hanggrundstück am See? Dann wäre Point 192 eine gute Wahl. Auf der geschützten Terrasse könnten Sie den Blick aufs Wasser genießen. Noch bessere Aussicht bietet sich Ihnen aus den beiden Schlafzimmern im Obergeschoss. Wenn Sie unserem

Vorschlag folgen und die Fassade partiell mit Holz gestalten, passt das familienfreundliche Haus mit dem hohen Kniestock und dem schicken Eingangsbereich auch perfekt in eine grüne Umgebung.



Erdgeschoss 86,46 m²

Dachgeschoss 105,87 m²



Abbildungen zeigen teilweise individuelle Zusatzausstattung.



POINT 192



EINBLICKE IN POINT 192

Die gerade Treppe steht im Zentrum des lichtdurchfluteten Hauses, und so wurde hier ein besonders schönes Exemplar aus hochwertigem Holz und filigranem Edelstahlgeländer ausgewählt. Das Holz findet sich im gleichen Ton in den Möbeln des Wohn- und Esszimmers und der Küchenarbeitsplatte wieder, so dass der gesamte offene Bereich einen harmonischen Eindruck vermittelt – unterstützt auch durch den einheitlichen Bodenbelag aus hellgrauen Fliesen. Das restliche Farbkonzept beschränkt sich auf Weiß und Grau mit einer Prise Schwarz und unterstreicht den klaren Stil.

POINT 195

193,74 m² Nettogrundfläche nach DIN 277

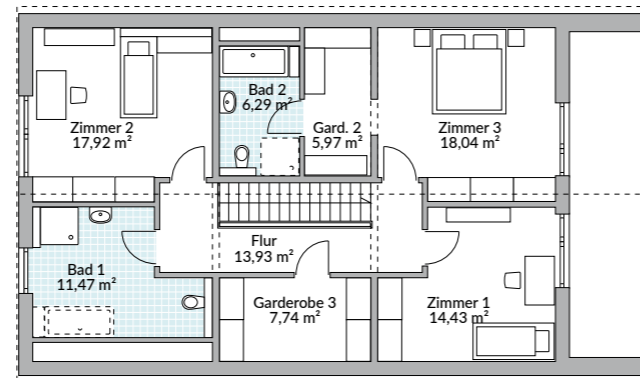
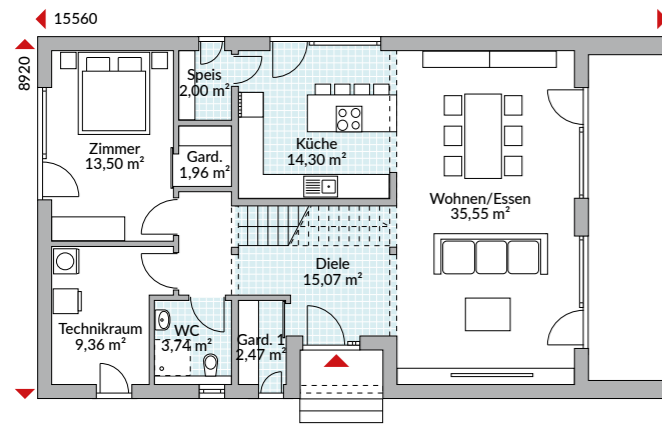
230.700 €

 schlüsselfertig inkl. Maler, Fliesen, Laminat, Teppichboden und Technikpaket 1 (Gasbrennwerttherme + Lüftungsanlage mit Wärmerückgewinnung) ab OK Bodenplatte/Kellerdecke

UNGEWÖHNLICH

Dieser Entwurf verlässt das Klischee vom gängigen Satteldachhaus und bietet eine ganz neue Ansicht. Was den Traufseiten an Dachüberstand fehlt, bekommt der Giebel draufgepackt. Und noch zwei schützende Wände dazu. So genießen Sie einen ganz herausragenden Terrassenplatz. Auch der Eingangsbereich bietet

besonderen Schutz – dank des eingeschnittenen Baukörpers. Unter seinem ungewöhnlichen Dach punktet das Haus mit großen Zimmern, zwei Bädern und Gäste-WC, Speisekammer und viel Stauraum.



Erdgeschoss 97,95 m²

Dachgeschoss 95,79 m²



Abbildungen zeigen teilweise individuelle Zusatzausstattung.



POINT 195



EINBLICKE IN POINT 195

Ein besonderes Haus verlangt auch nach Highlights im Haus. Hier ist es die schöne gerade Treppe aus Stahl und Holz mit dem filigranen Edelstahlgeländer. Passende Zimmertüren unterstreichen den hochwertigen Eindruck. Zur filigranen Treppe passen leichte Möbel in zurückhaltenden Farben. Selbst in der Küche scheint die Arbeitsplatte über dem Tresen zu schweben.

POINT 200

204,25 m² Nettogrundfläche nach DIN 277

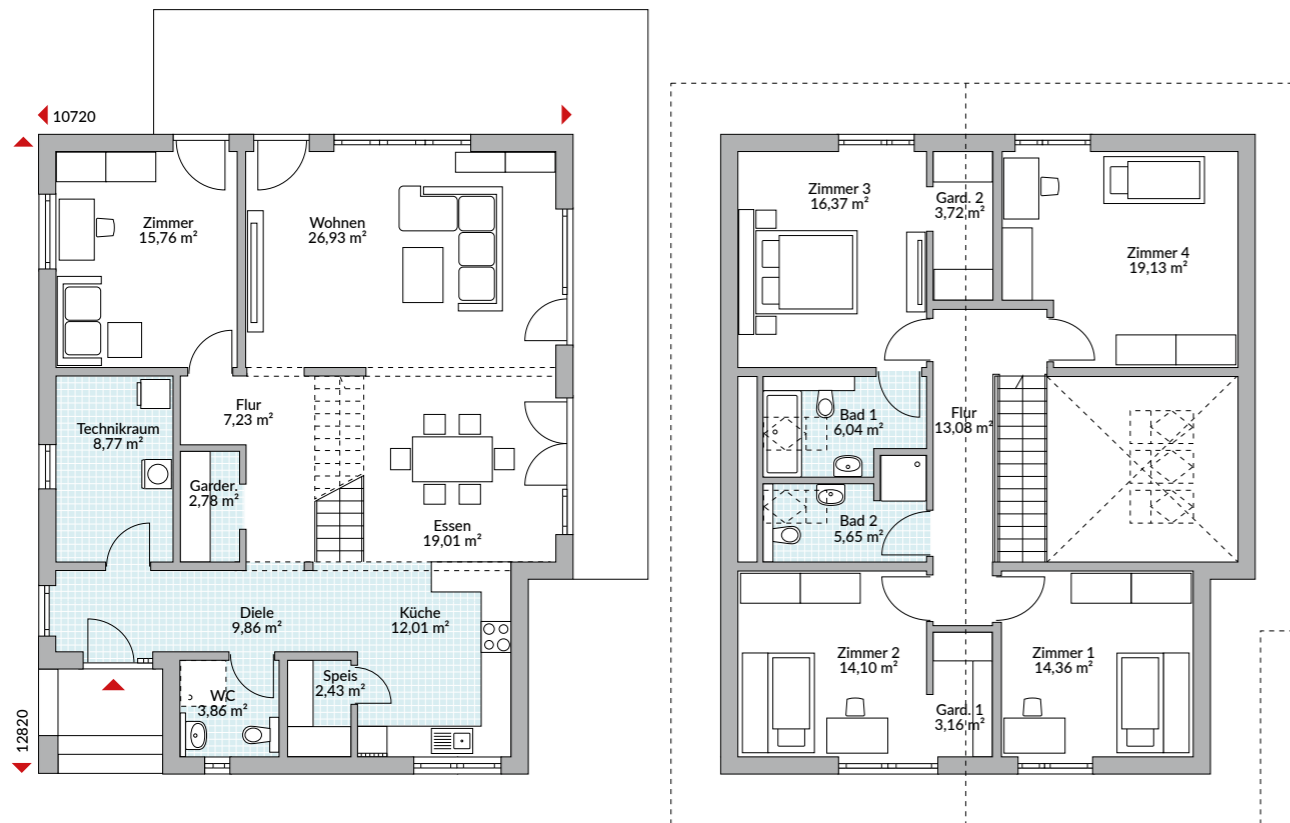
239.400 €

 schlüsselfertig inkl. Maler, Fliesen, Laminat, Teppichboden und Technikpaket 1 (Gasbrennwerttherme + Lüftungsanlage mit Wärmerückgewinnung) ab OK Bodenplatte/Kellerdecke

MIT GALERIE

In diesem Haus geht es recht großzügig zu. Schon der Hauseingang ist üppig bedacht, und in der Diele, die sich zu Flur, Garderobe, Küche und Essbereich öffnet, setzt sich der Eindruck fort. Das sehr helle Erdgeschoss bietet viel Bewegungsfreiraum und vom Essplatz aus

den freien Blick nach oben. Die Galerie macht es möglich. Zum Luxus dieses Hauses gehören zwei Bäder und zwei Garderoben im Obergeschoss. Der Küche ist eine Speisekammer angeschlossen.



Erdgeschoss 108,64 m²

Dachgeschoss 95,61 m²



Abbildungen zeigen teilweise individuelle Zusatzausstattung.



POINT 200



EINBLICKE IN POINT 200

Die Treppe aus hellem Holz mit dem filigranen Edelstahlgeländer scheint fast vor der Wand zu schweben. Das schöne Geländer umfasst auch die Galerie und ist ein echter Hingucker. Passend dazu wurde ein heller Fußboden in Holzoptik gewählt, auf dem die dunkle Essgruppe und die ausdrucksstarke Kunststeinwand hervorragend zur Geltung kommen. Kleine grüne Farbtupfer oder der Stuhlmix sorgen für überraschenden Twist.

POINT 201

200,91 m² Nettogrundfläche nach DIN 277

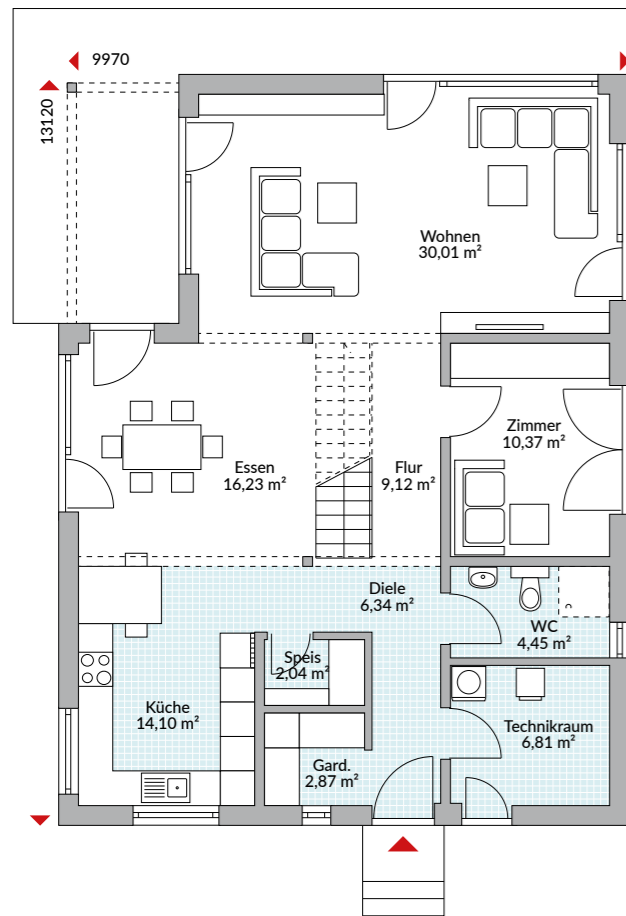
234.100 €

 schlüsselfertig inkl. Maler, Fliesen, Laminat, Teppichboden und Technikpaket 1 (Gasbrennwerttherme + Lüftungsanlage mit Wärmerückgewinnung) ab OK Bodenplatte/Kellerdecke

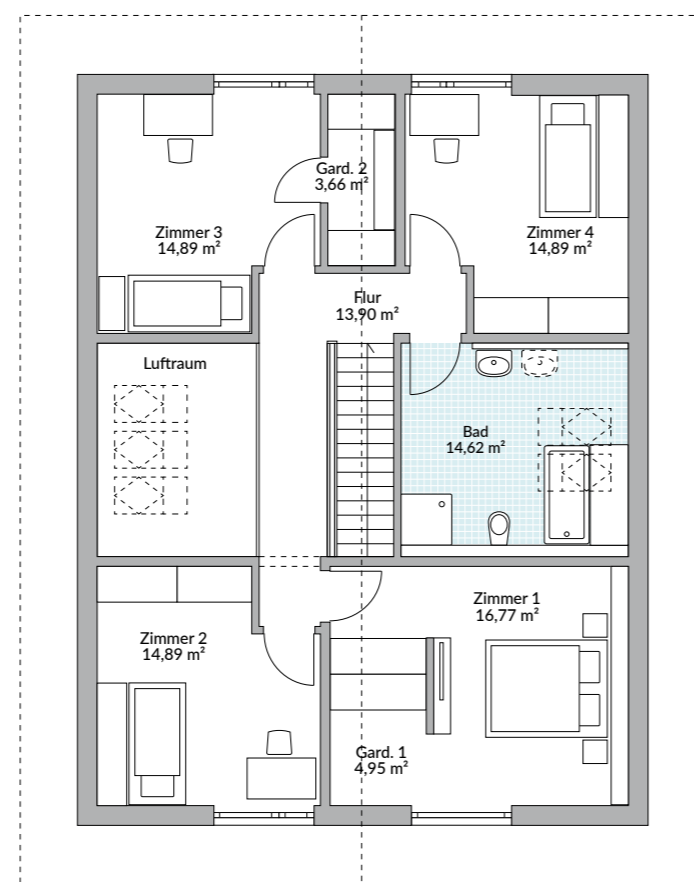
EIN REICH FÜR KINDER

Wenn Sie drei oder vier Kinder haben, können wir dieses Haus empfehlen. Im Obergeschoss gibt es drei geräumige Kinderzimmer. Auch das kleine Zimmer im Erdgeschoss ist nachwuchstauglich. Das Haus bietet neben der großen Küche mit angrenzender Speisekammer ein Esszimmer für eine große Familienrunde. Im Wohnbereich gibt es reichlich Platz

für mehrere Lümmelsofas. Das Gäste-WC lässt sich zum Duschbad erweitern, und auch die Garderobe am Eingang kann jede Menge Jacken und Mäntel aufnehmen. Trotz dieses immensen Platzangebotes wirken alle Bereiche luftig und großzügig, was nicht zuletzt auch der Galerie zu verdanken ist.



Erdgeschoss 102,34 m²



Dachgeschoss 98,57 m²



Abbildungen zeigen teilweise individuelle Zusatzausstattung.



POINT 201



EINBLICKE IN POINT 201

Große Räume können durch Insellösungen und warme Farben schön strukturiert und gemütlich werden. Die strapazierfähigen lederbezogenen Sofas und Stühle sind so gruppiert, dass die Funktionen Essen, Relaxen am Kamin und Fernsehen eindeutig getrennt sind. Die Teppiche im Ethnomuster, die identischen Couchtische und der Esstisch aus gleichem Holz sind verbindende Elemente. Da auch Treppe, Türen und die Wandverkleidung im passenden Holzton gewählt wurden, entstand ein harmonischer Großraum, dessen Highlight die Kaminwand ist.



POINT 206

206,24 m² Nettogrundfläche nach DIN 277

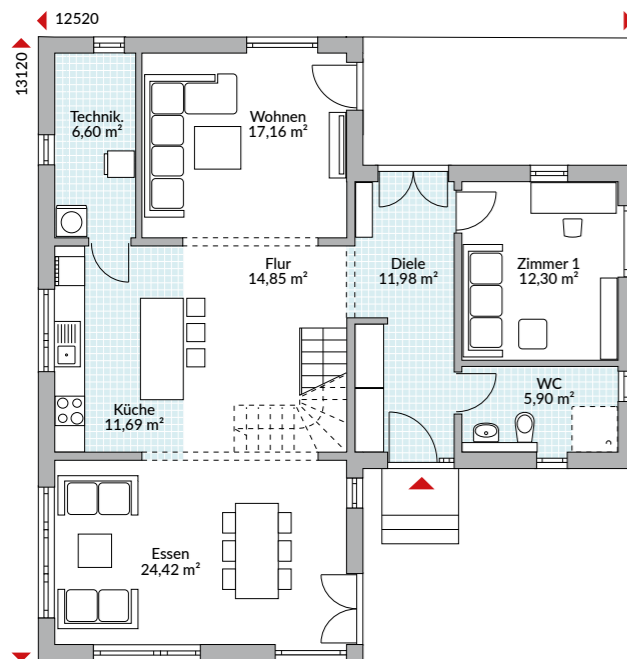
227.800 €

 schlüsselfertig inkl. Maler, Fliesen, Laminat, Teppichboden und Technikpaket 1 (Gasbrennwerttherme + Lüftungsanlage mit Wärmerückgewinnung) ab OK Bodenplatte/Kellerdecke

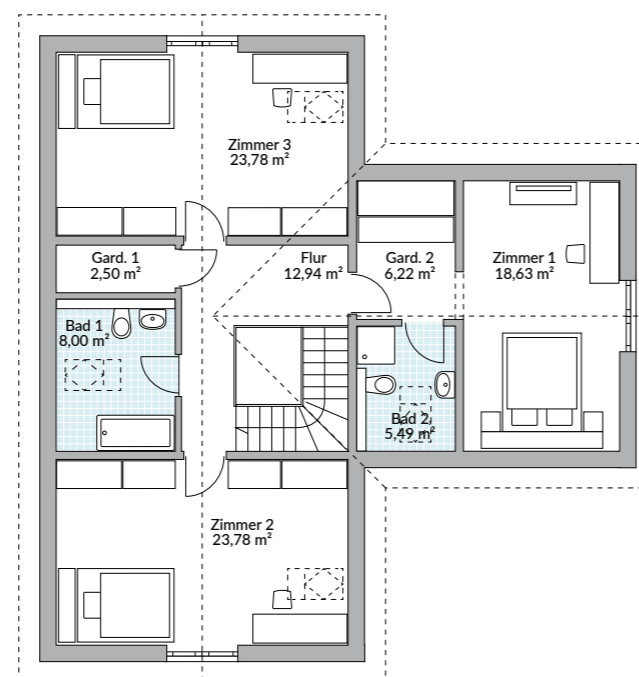
STÄTTLICHE ERSCHEINUNG

Mit drei großen Giebeln ist Point 206 nicht nur eine stattliche Erscheinung; unter seinen Dächern bietet es auch ein nahezu generöses Platzangebot. Da kann die Entscheidung, wo Sie heute essen oder relaxen möchten, schon mal schwer fallen. Für den Nachwuchs

stehen traumhaft große Kinderzimmer und ein eigenes Bad bereit, und Übernachtungsgäste können sich ebenfalls ins Private zurückziehen. Bei alledem gibt es noch reichlich Verkehrs-, Abstell- und Stauflächen.



Erdgeschoss 104,90 m²



Dachgeschoss 101,34 m²



Abbildungen zeigen teilweise individuelle Zusatzausstattung.



POINT 206



EINBLICKE IN POINT 206

Das Außergewöhnliche an diesem Grundriss ist die Lage der Küche. Sie befindet sich offen als Mittelpunkt zwischen zwei Wohnbereichen und macht sich mit ihren dezenten Fronten nahezu unsichtbar, so dass in diesem über 50 Quadratmeter großen Lebensraum ein unglaubliches Gefühl von Weite und Wohnfreiheit herrscht. Dazu tragen der durchgehend weißen Fliesenboden und der mit leichten Möbeln ausgestattete Essplatz bei. Die dunklen Polstermöbel, Stühle, Tische und Lampenschirme wirken auf dem weißen Grund besonders elegant und schaffen einladende Inseln zum Niederlassen.

POINT 239

236,67 m²

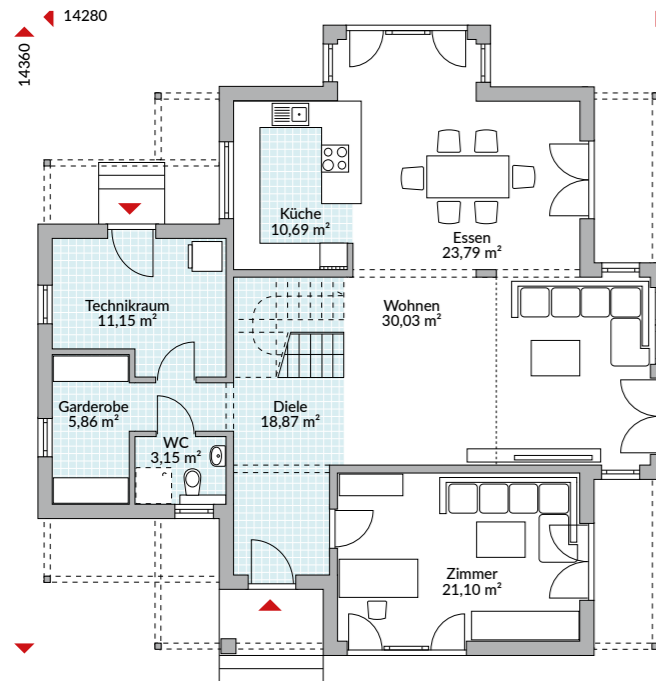
287.000 €

 schlüsselfertig inkl. Maler, Fliesen, Laminat, Teppichboden und Technikpaket 1 (Gasbrennwerttherme + Lüftungsanlage mit Wärmerückgewinnung) ab OK Bodenplatte/Kellerdecke

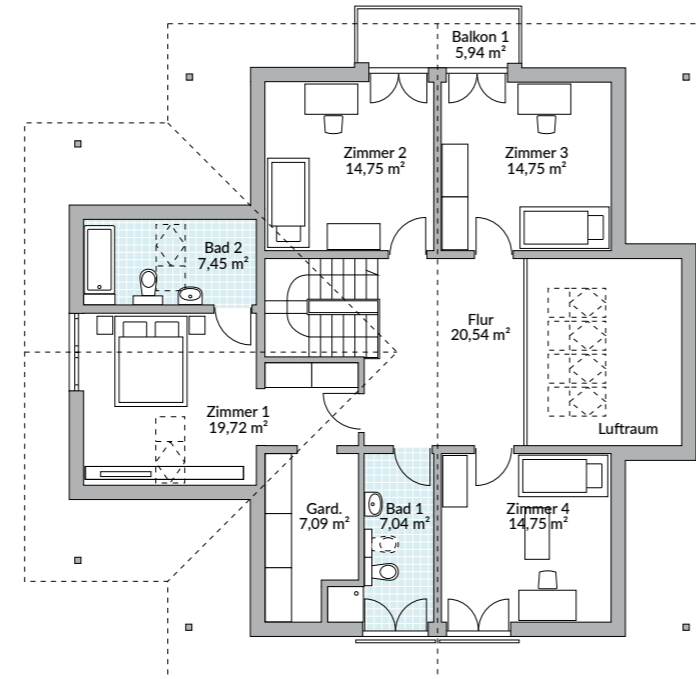
BESTE AUSSICHTEN

So viel Platz bietet selten ein Haus! Arbeitszimmer, Wohnraum und Esszimmer sind von beeindruckender Größe. Möglich wurde das durch das angedockte Giebelhaus. Außerdem sorgen zwei Erker für noch mehr Weite und vor allem für beste Lichtverhältnisse. Der Punkt auf dem „i“ sind jedoch die Dachfenster, die Erd- und Obergeschoss mit Tageslicht verwöhnen. So

kommt die Raumhöhe voll zur Geltung, und die Galerie im Obergeschoss avanciert zur Aussichtsplattform. Wer die Aussicht genießen und dabei noch frische Luft schnappen möchte, dem sei der Balkon empfohlen, der Point 239 zielt.



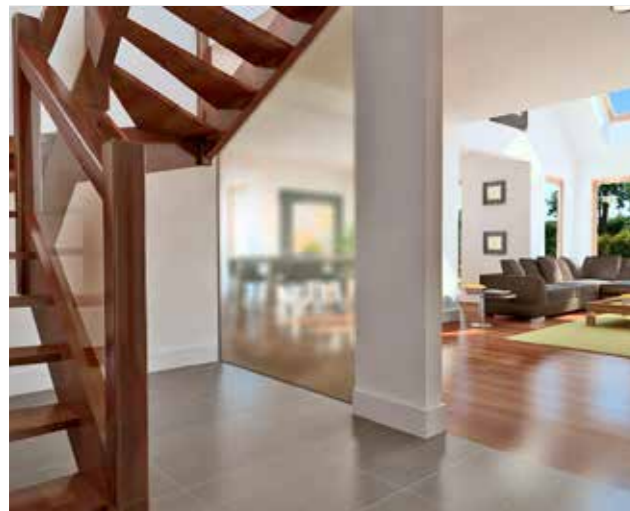
Erdgeschoss 124,64 m²



Dachgeschoss 112,03 m²



POINT 239



EINBLICKE IN POINT 239

Die offenen Übergänge der Bereiche Wohnen, Essen und Kochen und deren zurückhaltende Einrichtung lassen das natürliche Licht wirken. Der warme Holzton des Parketts wird in der Kücheneinrichtung und bei Treppe und Galerie übernommen. Diese einheitliche Raumgestaltung und die weißen Wände und Decken unterstreichen die luftige und weitläufige Architektur.

SCHAUFENSTER



EINEINHALBGESCHOSSIGE HÄUSER



