

Die schöne Welt der DAN-WOOD Häuser

Doppelhäuser

Serie Partner



40

EffizienzHaus

Alle Preise unter www.danwood.de

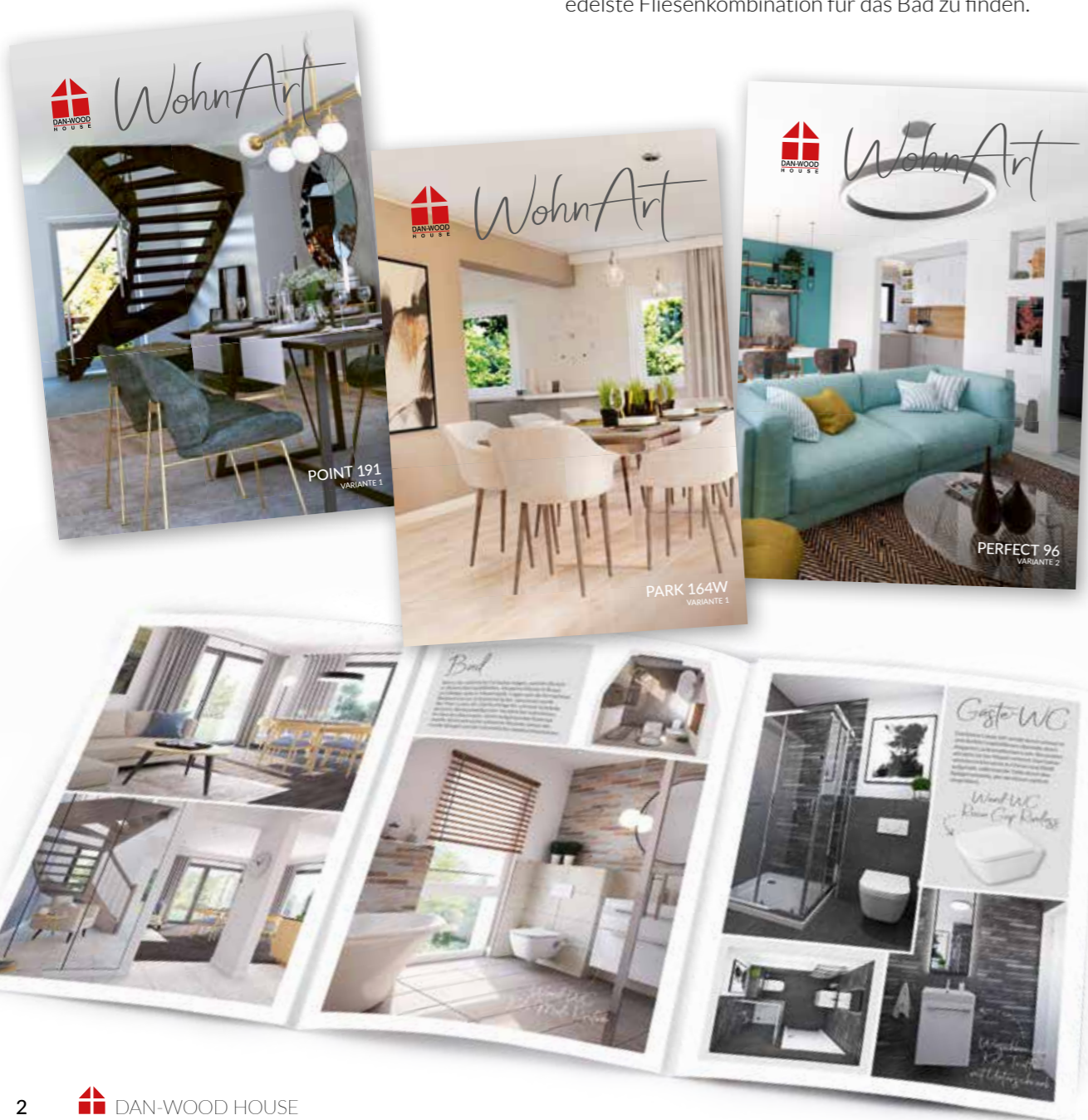
STILVOLL EINRICHTEN MIT

WohnArt

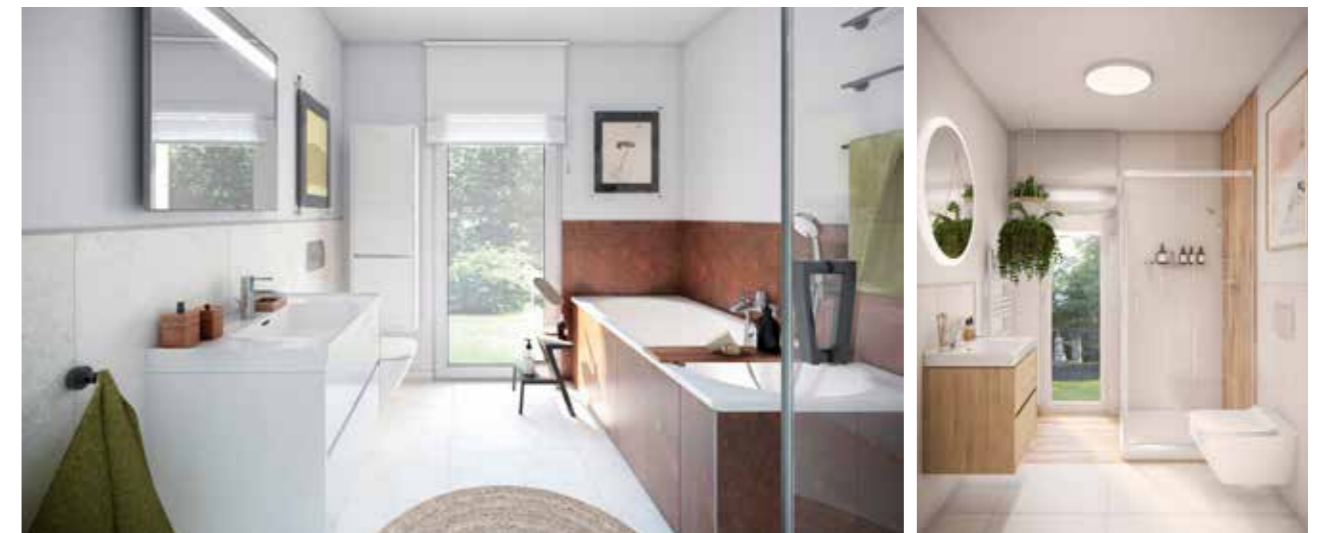
PROFIS MACHEN DAS FÜR SIE!

Haben Sie sich für ein Haus aus unserer Partner Serie entschieden, begleiten wir Sie auf Wunsch nicht nur beim Hausbau selbst. Wir bieten Ihnen unsere Fertighäuser komplett schlüsselfertig. Das bedeutet, sie sind fertig zum Einzug – mit tapezierten, gestrichenen bzw. gefliesten Wänden, mit Fußbodenbelägen und voll ausgestatteten Bädern.

Auch bei der geschmackvollen Ausstattung Ihres neuen Traumhauses können Sie sich auf unsere Expertise verlassen. Materialien, Farben, Strukturen, Texturen und nicht zuletzt die Accessoires sind entscheidend dafür, wie ein Raum wirkt und ob Sie sich darin wohlfühlen werden. Wir begleiten Sie mit unserem WohnArt-Programm dabei, beispielsweise zur Treppe das passende Laminat, zur bevorzugten Einrichtungsfarbe die schönsten Holzöne oder die edelste Fliesenkombination für das Bad zu finden.



Beispielprojekt für Diele, Wohnen & Essen



Beispielprojekt für ein Bad

Beispielprojekt für ein Gäste-WC

Hier stehen wir Ihnen hilfreich zur Seite und bieten Ihnen zu unseren schlüsselfertigen Häusern diesen ganz besonderen Service: **Wenn Sie es wünschen, stellen unsere Teams Ihr Zuhause auf der Grundlage des WohnArt-Programms und den darin enthaltenen Vorschlägen kompletter Innenarchitekturprojekte fertig.**

Für diese Projekte greifen unsere Innenarchitekten auf unser umfangreiches Standardangebot ebenso zurück wie auf Objekte und Materialien, die optional

in unserem Programm zu finden sind. Die Entwürfe umfassen die Bereiche Wohnen, Essen und Diele, das Bad und Gäste-WC. Sie bieten neben aktuellen Trends auch klassisch-zeitloses Design.

Diese Interieur-Designs haben wir für viele Häuser entwickelt. Sie können selbstverständlich für jedes Haus adaptiert werden. Lassen Sie sich inspirieren!*

*Ausführliche Unterlagen finden Sie bei Ihrem Danwood-Berater

DOPPELHÄUSER



Partner 108



8 Partner 116W



10 Partner 117.1



14 Partner 121

16



Partner 132.1

18



Partner 135

20



Partner 136

24



Partner 142W

26



Partner 150

28



Partner 151

30



Partner 155W

32



GETEILTES HAUSGLÜCK UNTER EINEM DACH

DOPPELHÄUSER

Optimal bauen mit Geschwistern, Eltern oder Freunden und dabei auf nichts verzichten und die Privatsphäre wahren. Die Vorteile von einem Doppelhaus liegen auf der Hand. Das Grundstück kann kleiner ausfallen, und man spart Bau- und Planungskosten. Unsere Doppelhäuser bieten identische Grundrisse unter einem Dach. Jede Bauherrenfamilie verfügt über einen eigenen Hauseingang und genießt maximale Unabhängigkeit bei geringerer Kreditrate.



DIE VORZÜGE UNSERER HÄUSER

Ausgezeichnetes Preis-Leistungsverhältnis und transparente Preise: Für Ihr Geld bekommen Sie ein schlüsselfertiges Haus in bester Qualität und im gewählten Ausstattungsstandard – auch mit hochwertigen Materialien.

Energieeffizienz: Jedes Danwood-Haus wird ist ein energiesparendes, nachhaltig gebautes Fertighaus aus dem nachwachsenden Rohstoff Holz und verbraucht nur ein Minimum an Heizenergie. Danwood Häuser sind umweltfreundlich, kostensparend und garantieren geringe Folgekosten nach dem Einzug. Mit unseren attraktiven Technikpaketen wird Ihr Danwood-Haus als Effizienzhaus 40 ein echtes Zukunftshaus. Auch der Effizienzhausstandard 40plus ist selbstverständlich möglich.

Thermohülle: Jedes Haus ist ringsherum hervorragend gedämmt. Der U-Wert der Außenwand z.B. beträgt 0,12 W/(m²K).

Energiesparteknik: Wir bieten Ihnen mit verschiedenen Technikpaketen alle Möglichkeiten, sparsam zu heizen und regenerative Energien zu nutzen: zum Beispiel Wärmepumpen, Lüftungsanlagen, Solartechnik und Photovoltaik.

Architektur: Wir bieten zeitgemäße moderne und traditionelle Architektur mit durchdachten Grundrissen.

DIE STÄRKEN VON DAN-WOOD HOUSE

Umfassende Betreuung: Unsere kompetenten Verkaufsberaterinnen und Verkaufsberater sind nicht nur vor und während der Bauzeit für Sie da, sondern auch nach dem Einzug.

Große Flexibilität: Sie können jeden Grundriss Ihren Wünschen anpassen lassen. Oder wir planen und bauen Ihr individuelles Traumhaus.

Kurze Bauzeit: In Ihr schlüsselfertiges Haus können Sie ca. 10 bis 16 Wochen nach Montagebeginn einziehen.

Anerkannt hohe Qualität: Wir arbeiten mit eigenen, bestens ausgebildeten Handwerkern und verarbeiten ausschließlich Markenbaustoffe namhafter Hersteller.

Lange Garantie: Wir geben 30 Jahre auf die Konstruktion unserer Häuser. Auf alle Bauteile gibt es fünf Jahre Gewährleistung gemäß VOB(B). Wir bieten eine neunmonatige Festpreisgarantie nach Vertragsabschluss.

Zufriedene Bauherren und Bauherrinnen: Sie sind unsere beste Empfehlung. Deshalb wird die Zufriedenheit unserer Kundinnen und Kunden fortlaufend von einem externen Marktforschungsinstitut ermittelt.

PARTNER 108

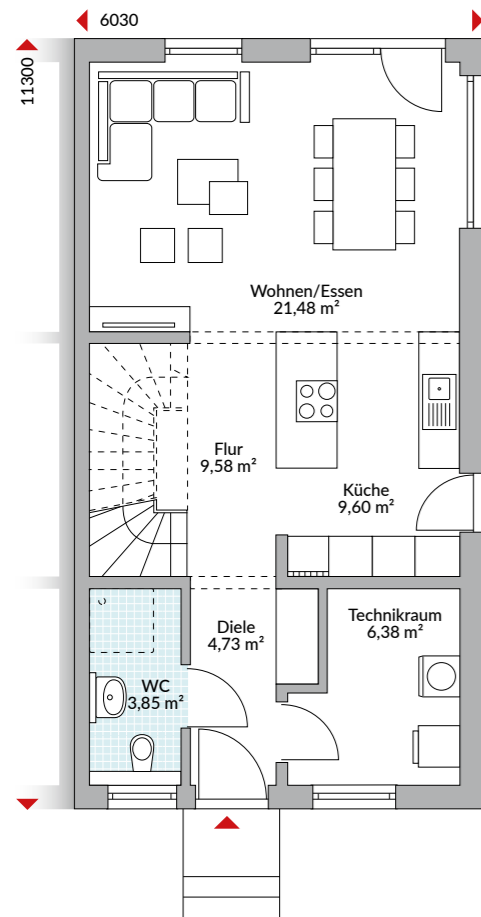
107,90 m² Nettogrundfläche
nach DIN 277



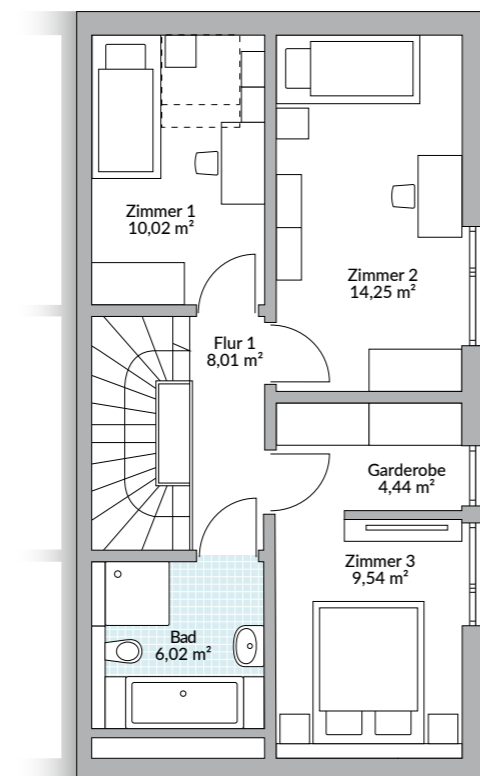
MODERN UND GEMÜTLICH

„Klein, aber mein!“ wird sich jeder Besitzer dieser ansprechenden Doppelhaushälfte freuen. Bietet sie doch unter ihrem Dach mehr Komfort, als man vermuten würde. Dazu gehören die große Garderobennische in der Diele, Platz für eine Dusche im Gäste-WC, eine gut geschnittene Küche mit Ausgang zum Garten, die platzsparende Treppe ins Obergeschoss und dort neben den drei

Zimmern und dem Familienbad sogar eine begehbare Ankleide. Mit anderen Worten: Eine kleine Familie wird hier nichts vermissen. Auch optisch macht das Haus mit seinen großen Fenstern viel her – ganz besonders mit den optionalen Features wie anthrazitfarbenen Fensterrahmen und teilweise holzverkleideter Fassade.



Erdgeschoss 55,62 m²



Dachgeschoss 52,28 m²



Abbildungen zeigen teilweise individuelle Zusatzausstattung.



PARTNER 116W

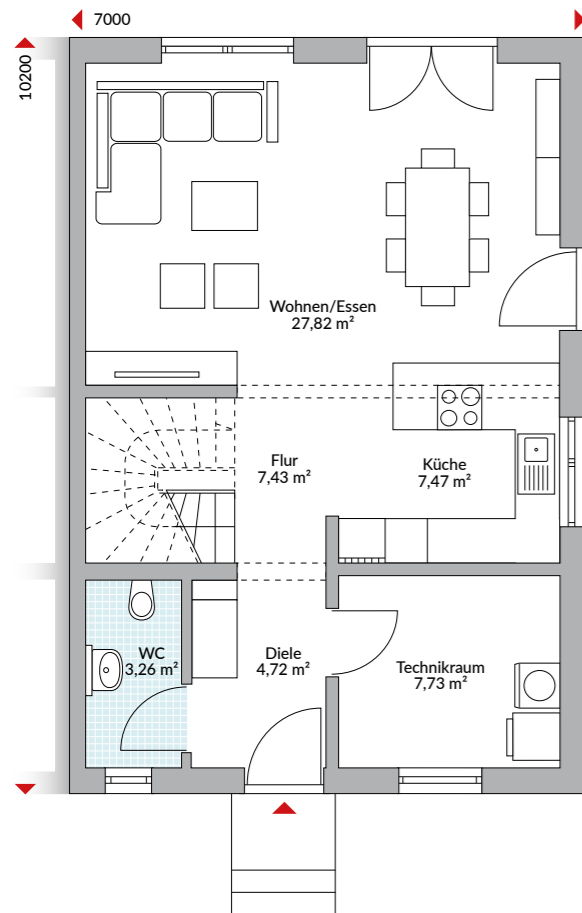
115,72 m² Nettogrundfläche nach DIN 277



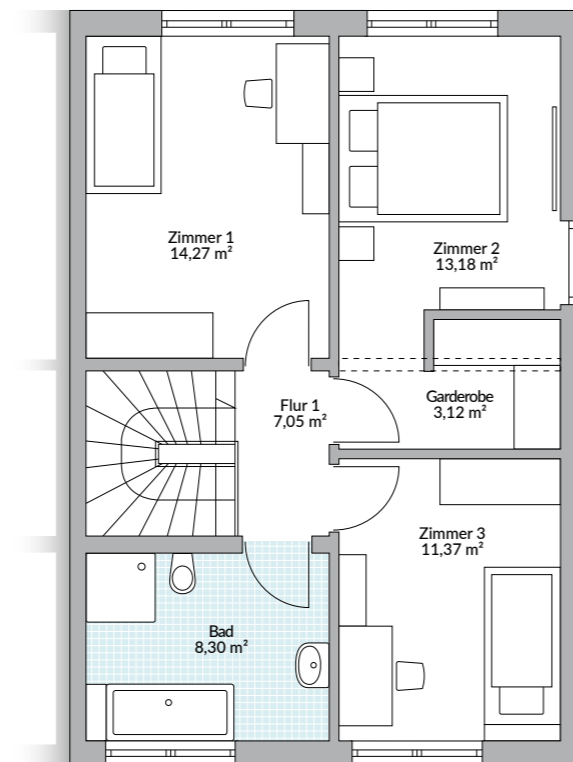
ELEGANTE ERSCHEINUNG

Fast herrschaftlich präsentieren sich die beiden Doppelhaushälften mit dem schönen Walmdach als Ganzes. Die harmonische Gestaltung der Fassade und die großen Terrassentüren im Erdgeschoss sorgen im Zusammenspiel mit der weiß-grauen Farbgestaltung für Eleganz. Innen folgt die Aufteilung dem klassischen „unten wohnen, oben schlafen“, was einen kompakten

Grundriss und kurze Laufwege ermöglicht. Das offene Wohnkonzept sorgt im Erdgeschoss für optische Weite und großzügiges Raumgefühl. Die drei Schlafzimmer, die Ankleide und das Bad im Obergeschoss profitieren von der vollen Raumhöhe im Zweigeschoss.



Erdgeschoss 58,43 m²



Obergeschoss 57,29 m²



Abbildungen zeigen teilweise individuelle Zusatzausstattung.



„Wir haben lange abgewogen, überhaupt ein Haus zu bauen.
Schlussendlich war es aber die beste Entscheidung.
Es ist so schön, die Tür zu öffnen und im eigenen Zuhause
angekommen zu sein“.

Raphael und Tanja aus Hünfeld

PARTNER 117.1

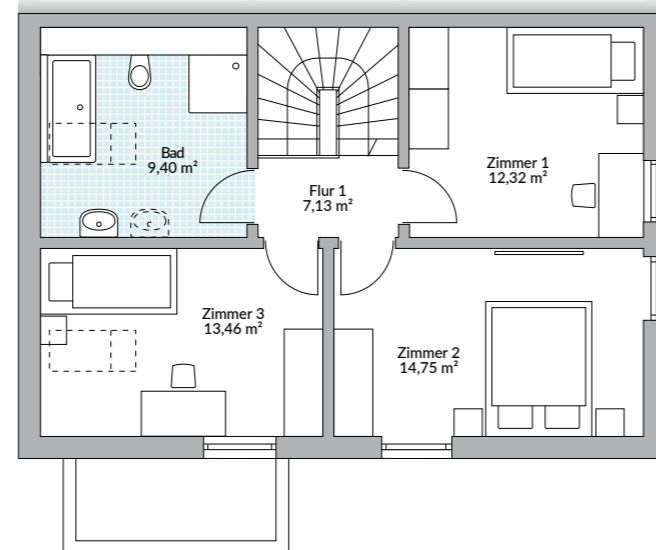
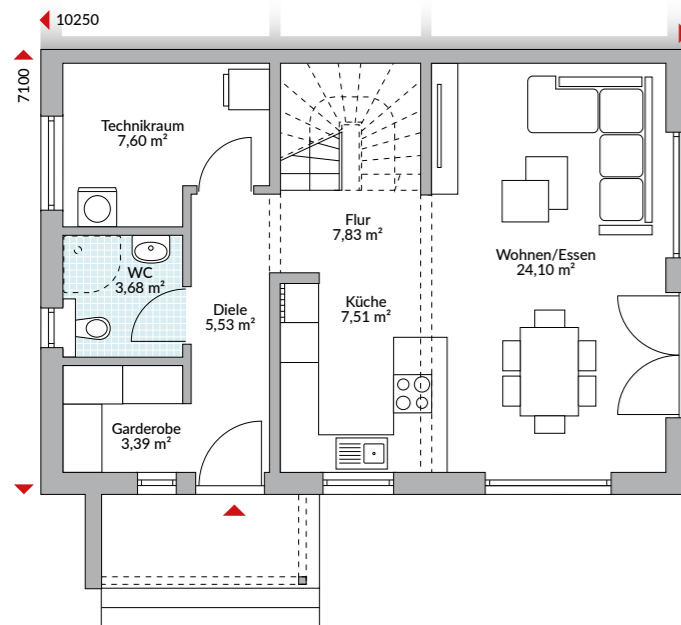
116,70 m² Nettogrundfläche nach DIN 277



DISKRETION BITTE!

Mit der giebelseitigen Eingangslösung kann es passieren, dass Sie Ihre Nachbarn tagelang nicht sehen. Der schicke Bereich mit der schützenden Seitenwand hält außerdem neugierige Blicke von der Straße ab. Große bodentiefe Fenster auch in den modernen Pultdachgauben charakterisieren das

attraktive Doppelhaus, sie sorgen für viel Tageslicht in den Räumen. Der Wohn-/Essraum im Erdgeschoss ist ein heller und freundlicher Treffpunkt für die ganze Familie, die im oberen Stockwerk gut geschnittene Zimmer und ein großes Bad vorfindet.



Erdgeschoss 59,64 m²

Dachgeschoss 57,06 m²



Abbildungen zeigen teilweise individuelle Zusatzausstattung.



PARTNER 121

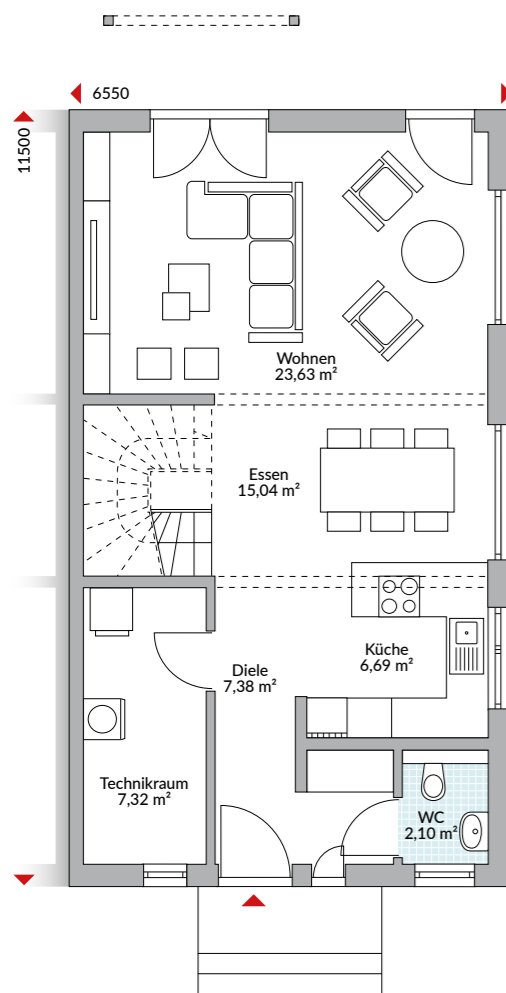
120,88 m² Nettogrundfläche nach DIN 277



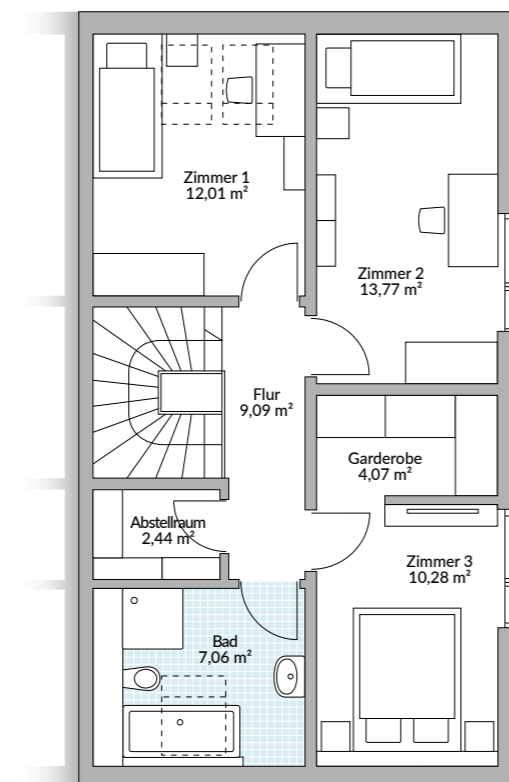
COTTAGE-ROMANTIK

Das traditionelle und dank der abgeschleppten Terrassenüberdachung romantisch anmutende Doppelhaus erinnert ein wenig an ein Cottage aus Rosamunde-Pilcher-Filmen. Stellen Sie sich einen Vorgarten voller Rosenstämmchen zwischen Buchskugeln und eine von blühenden und duftenden Kletterrosen überzogene Terrasse vor. Dazu die

englische Landhausküche – und schon haben Sie Ihr kleines Paradies auf Erden. Der Grundriss erlaubt Ihnen jedenfalls, sich auch beim Interieur am englischen Landhausstil gütlich zu tun. Sogar ein Tischchen mit zwei Sesseln für den 5-Uhr-Tee hat Platz - mit Blick auf den Rosengarten selbstverständlich.



Erdgeschoss 62,16 m²



Dachgeschoss 58,72 m²



Abbildungen zeigen teilweise individuelle Zusatzausstattung.



PARTNER 132.1

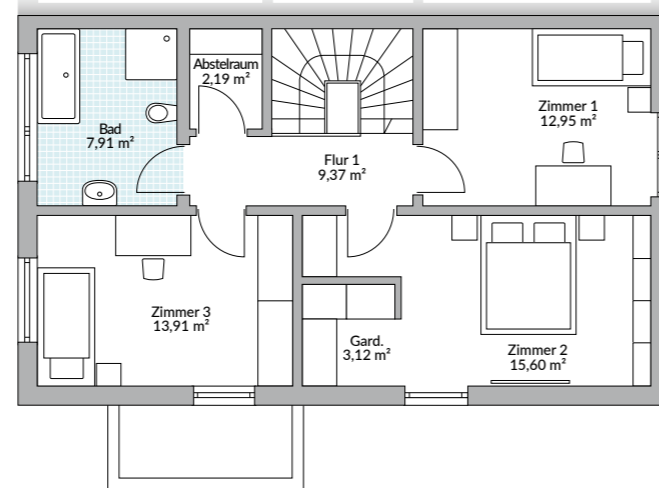
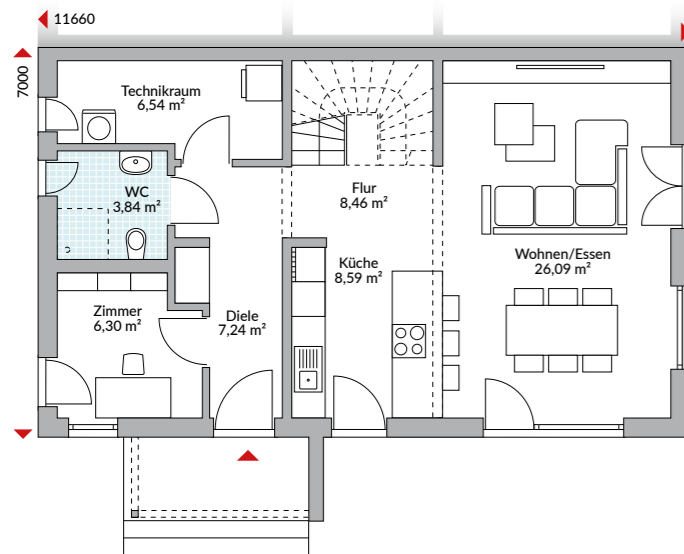
132,11 m² Nettogrundfläche nach DIN 277



MODERNER ZWILLING

Liebhaber moderner Architektur, die laut Bauvorschriften ein Satteldach auf ihre Doppelhaushälfte setzen müssen, können sich garantiert mit diesem Modell arrangieren. Der Haustürbereich ist mit einem flachen Dach und einer Seitenwand geschützt, die ebenso wie die Flachdachgaube im rückwärtigen Bereich an die geradlinige Bauhausarchitektur erinnern. Großzügige, über Eck ausgeführte Verglasungen verstärken

die moderne Anmutung ebenso wie der hohe Kniestock mit den darin liegenden Fenstern. Neben gut geschnittenen Kinderzimmern und einem Elternschlafraum mit Ankleide bietet das Haus im Obergeschoss einen nützlichen Abstellraum. Im Erdgeschoss kann man in einem kleinen Arbeitszimmer den ganzen nötigen Schreibkram erledigen.



Erdgeschoss 67,06 m²

Dachgeschoss 65,05 m²



Abbildungen zeigen teilweise individuelle Zusatzausstattung.



PARTNER 135

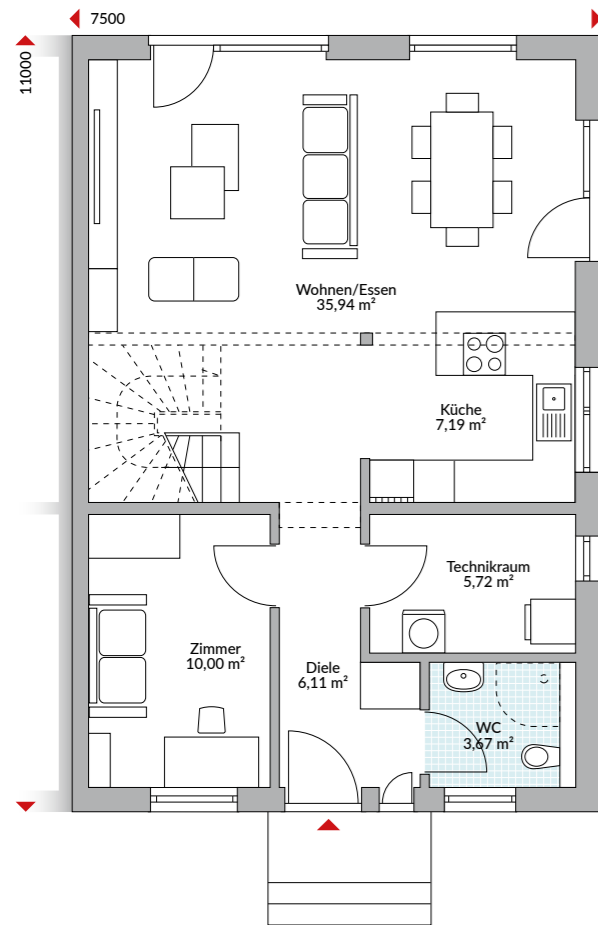
134,85 m² Nettogrundfläche nach DIN 277



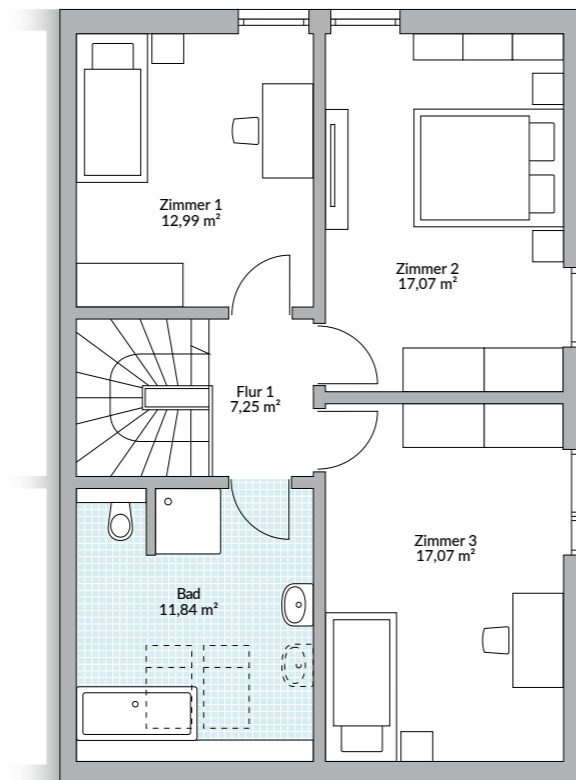
FÜR FAMILIE UND GÄSTE

Diese Doppelhaushälfte ist gut geeignet für eine vierköpfige Familie, die ab und zu Übernachtungsgäste bekommt oder die ein Homeoffice benötigt. Das zusätzliche Zimmer im Erdgeschoss kann natürlich auch kombiniert genutzt werden. Praktisch ist das gegenüberliegende Gäste-WC, das auch um eine Dusche ergänzt werden kann, sodass Gästen aller

Komfort zur Verfügung steht und der Gästebereich vom Familientrubel ein wenig abgeschottet ist. Zur Gartenseite glänzen die beiden Doppelhaushälften mit je einer schönen Satteldachgaube, deren Fenster viel Tageslicht in die dahinterliegenden Zimmer lassen.



Erdgeschoss 68,63 m²



Dachgeschoss 66,22 m²



Abbildungen zeigen teilweise individuelle Zusatzausstattung.



„Wir hätten ja nie geglaubt, dass das Haus nach vier Wochen steht. Und tatsächlich, nach vier Wochen war es fertig, und es war ein Traum“.

Elise und Arnoldt, Vogtsburg

PARTNER 136

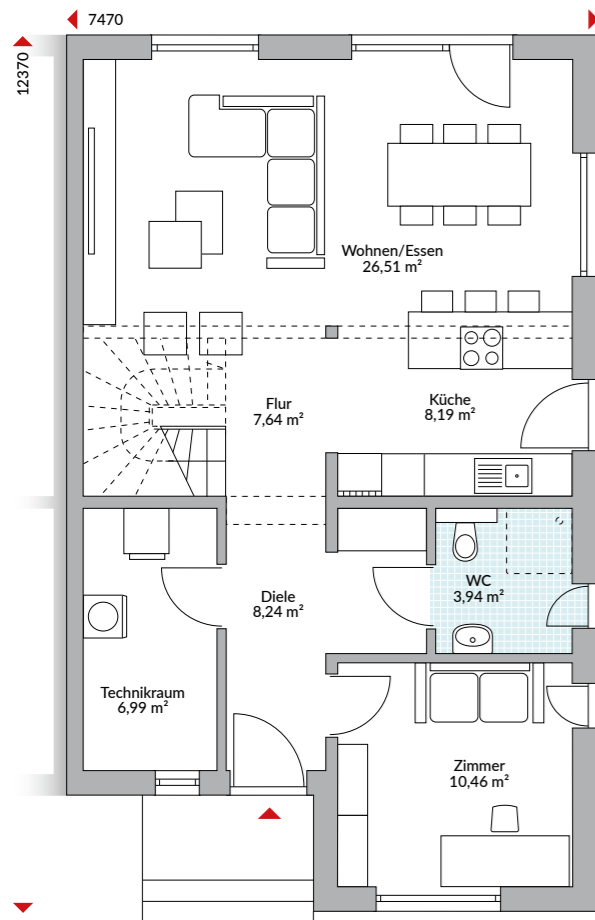
135,58 m² Nettogrundfläche nach DIN 277



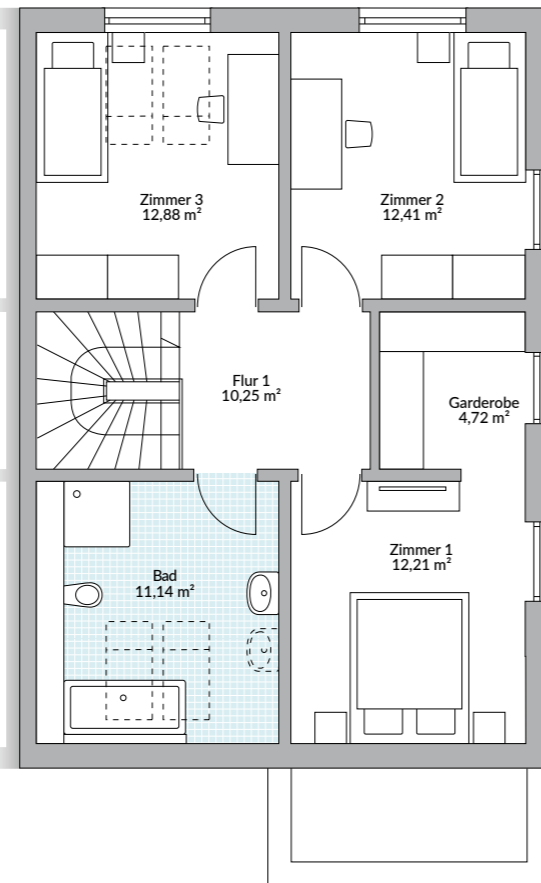
TRADITION UND MODERNE

Man nehme ein traditionelles Satteldachhaus, füge einen großzügig verglasten Fachdachvorbau hinzu, ergänze das Haus ringsherum mit überwiegend bodentiefen Fenstertüren und im oberen Geschoss an der gartenseitigen Traufe mit liegenden Kniestockfenstern. Man nehme das Ganze mal zwei, und schon entsteht ein beeindruckendes

Doppelhaus modernen Stils. Der Grundriss mit dem offenen Wohnkonzept und zusätzlichem Arbeits- und Gästezimmer in der unteren Etage sowie drei Schlafzimmern, Ankleide- und großem Familienbad unter dem Dach ist sehr ausgewogen und familientauglich.



Erdgeschoss 71,97 m²



Dachgeschoss 63,61 m²



Abbildungen zeigen teilweise individuelle Zusatzausstattung.



PARTNER 142W

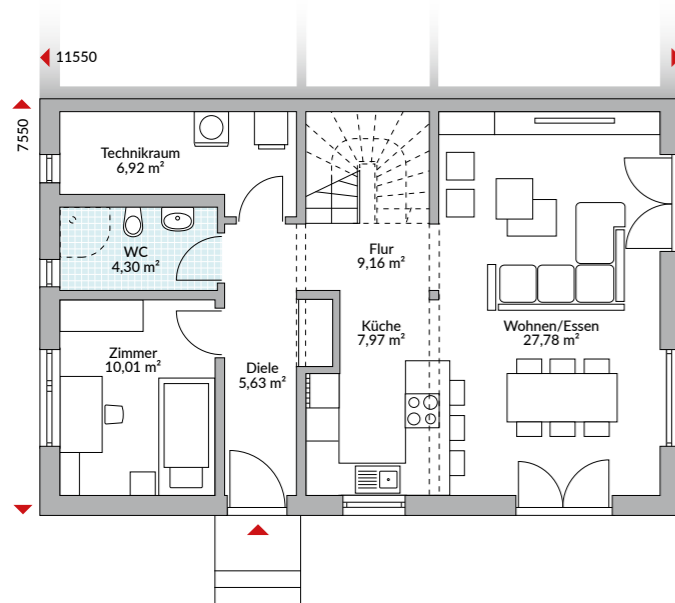
142,19 m² Nettogrundfläche
nach DIN 277



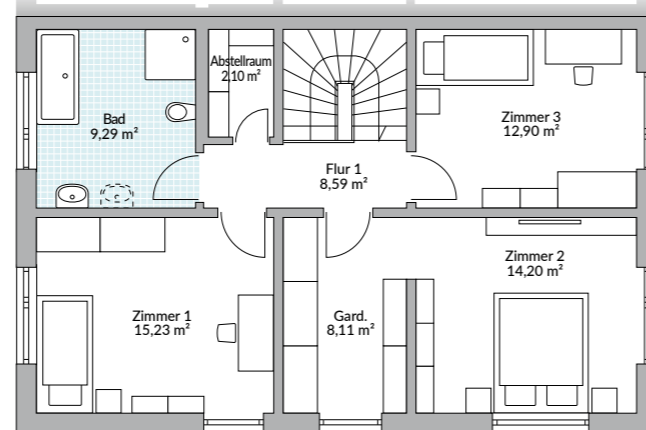
IN HARMONIE VEREINT

Ein funktionales und dennoch in Harmonie bestechendes Doppelhaus ist das Park 142W. Mit seinem Walmdach wirkt der Zweigeschossiger im Doppelpack wie eine große Stadtvilla. Sein Innenleben überzeugt durch einen gut geplanten Grundriss, der neben den üblichen Räumen ein Gäste-/Arbeitszimmer im Erdgeschoss und einen Abstellraum

sowie eine große Ankleide im Obergeschoss bietet. Alle Zimmer haben ausreichend Stellfläche für Möbel und obendrein schöne große Fenster, sodass genügend Stauraum vorgesehen werden kann und helles und lichtdurchflutetes Wohnen in diesem Haus für Wohlbefinden sorgt.



Erdgeschoss 71,77 m²



Obergeschoss 70,42 m²



Abbildungen zeigen teilweise individuelle Zusatzausstattung.



PARTNER 150

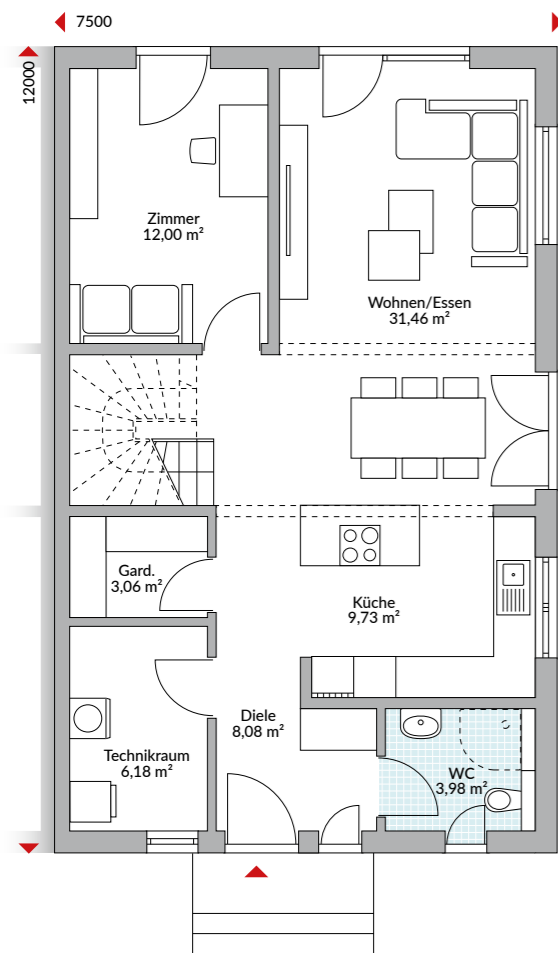
149,34 m² Nettogrundfläche nach DIN 277



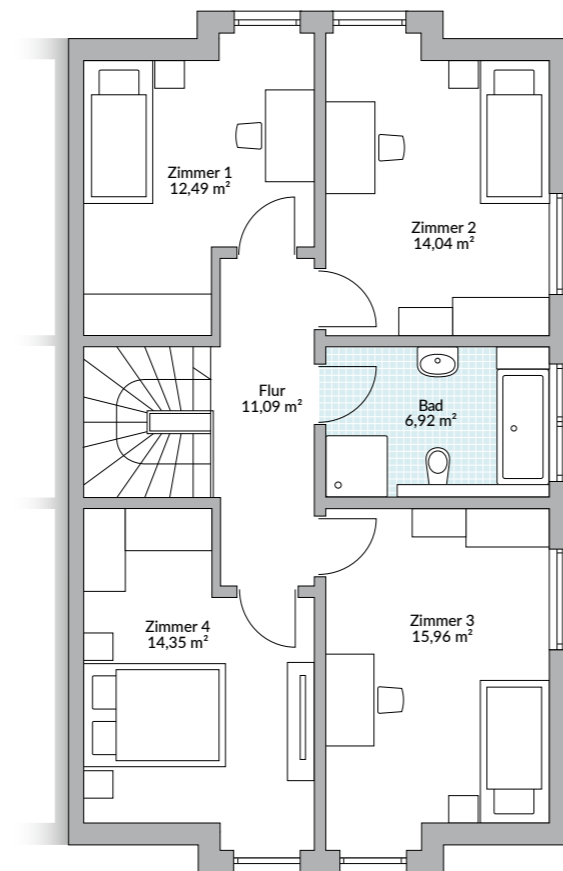
HERAUSRAGEND

Doppelhäuser müssen sich meist ziemlich dünn machen. Umso wichtiger ist es, auf begrenzter Breite bereits bei der Planung für ein uneingeschränktes Wohngefühl zu sorgen. Beim Partner 150 gelingt das schon in der gut belichteten Eingangsdielen. Sie geht offen in die Küche über, von wo der Blick ungehindert über Wohn- und Esszimmer und in zwei Richtungen bis ins Grüne schweifen kann.

Eine Extra-Garderobe mit Tür leistet gute Dienste, und hinter der versteckt liegenden Treppe führt der Weg in ein geräumiges weiteres Zimmer. Alle vier Zimmer der oberen Etage profitieren von den zusätzlichen Quadratmetern, die die herausragenden und den Charakter des Doppelhauses bestimmenden Flachdächerker an beiden Traufseiten spenden.



Erdgeschoss 74,49 m²



Dachgeschoss 74,85 m²



Abbildungen zeigen teilweise individuelle Zusatzausstattung.



PARTNER 151

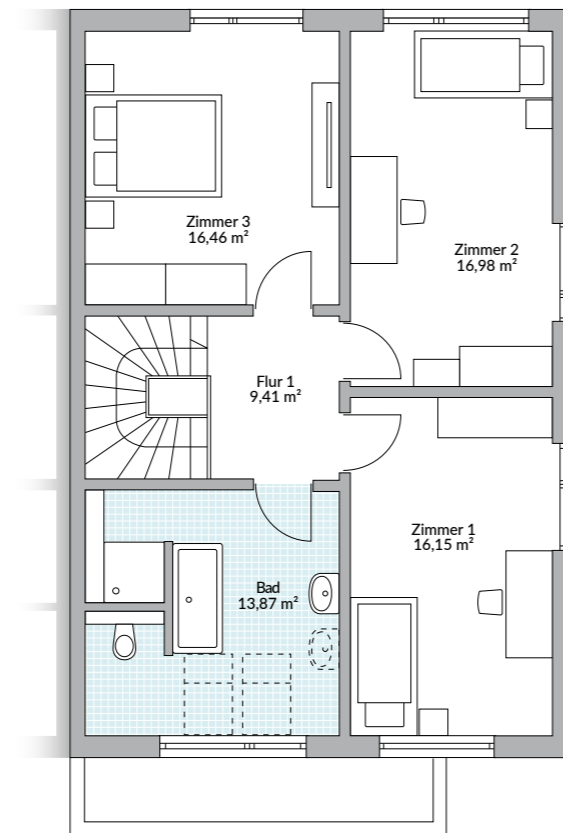
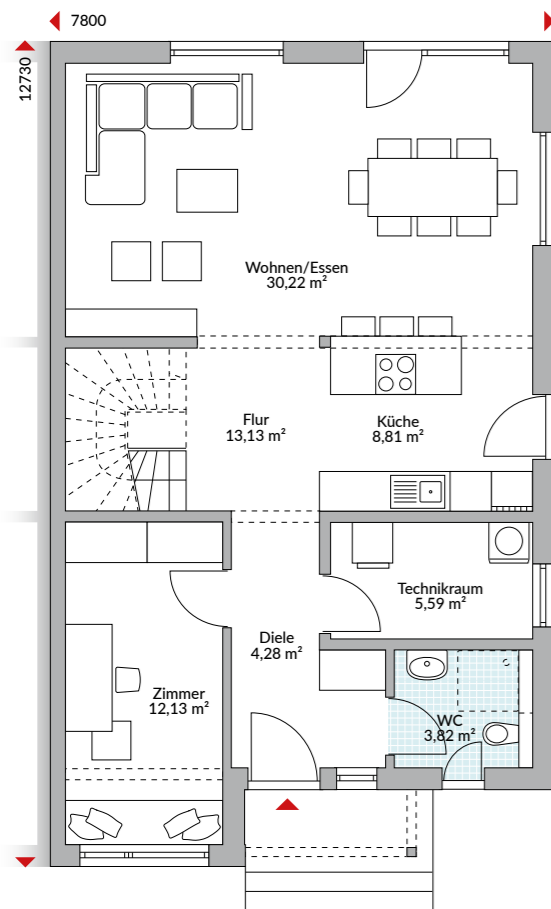
150,85 m² Nettogrundfläche nach DIN 277



VIEL PLATZ - SCHÖN VERPACKT

Es ist erstaunlich, welche geräumigen Zimmer in einem weniger als acht Meter breiten Haus untergebracht werden können. Alle drei Schlafzimmer im Obergeschoss bieten mehr als 16 Quadratmeter Fläche, und das Bad gehört mit 13 Quadratmetern schon zu den größeren seiner Art. So kann hier die sogenannte T-Lösung das WC und die Dusche hinter einer Wand verstecken und die Badewanne den exponierten Platz davor einnehmen.

Beste Voraussetzungen für eine tolle Wellnessoase! Das Erdgeschoss überzeugt mit einem großen offenen Wohn-/ Ess- und Kochbereich. Vorgelagert und platzsparend aus dem Baukörper herausgezogen gibt es ein großes Arbeitszimmer, in dem man sich außerdem einen gemütlichen Leseplatz am „Sitzfenster“ einrichten kann.



Erdgeschoss 77,98 m²

Dachgeschoss 72,87 m²



Abbildungen zeigen teilweise individuelle Zusatzausstattung.



PARTNER 155W

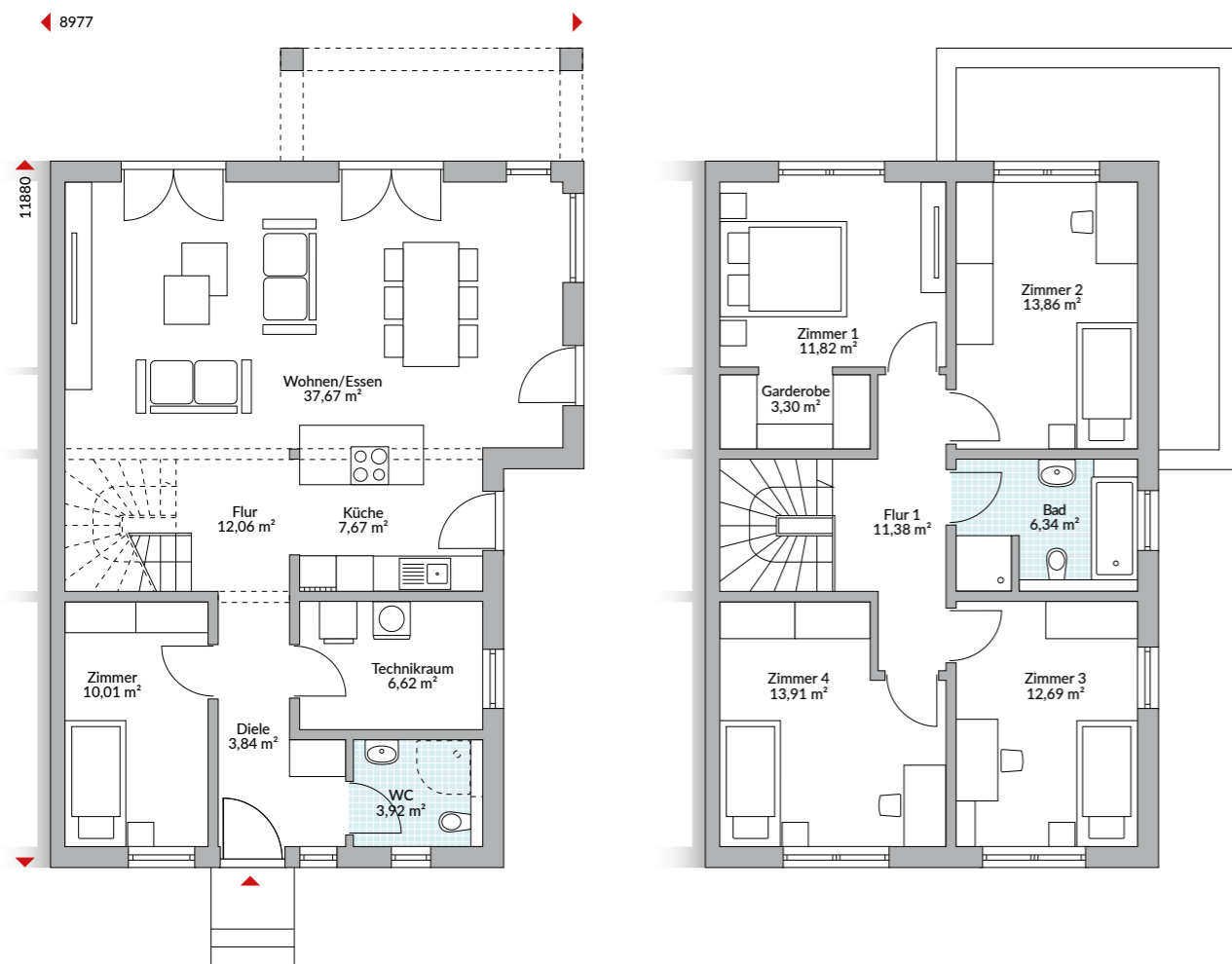
155,09 m² Nettogrundfläche nach DIN 277



MIT ÜBERDACHEM FREIRAUM

Der schicke Zweigeschossler bietet neben sechs Zimmern ein wunderschönes überdachtes Sommerrefugium. Hier kann die größere Familie in der schönen Jahreszeit gut geschützt die Mahlzeiten im Freien genießen. Im Wohnraum selbst steht dem Esstisch erfreulich viel Platz zu, denn das sich im hinteren Bereich auf fast neun Meter verbreiternde Haus schafft eine entspannte Situation

im Familienraum. Im Obergeschoss finden neben dem Elternschlafzimmer mit Ankleide drei helle Kinderzimmer Platz. Das Bad ist funktional angelegt. Es kann durch den Einbau einer Dusche im Gäste-WC entlastet werden. Das ist sinnvoll wenn der zusätzliche Raum im Erdgeschoss als Gästezimmer genutzt werden soll.



Erdgeschoss 81,79 m²

Obergeschoss 73,30 m²



Abbildungen zeigen teilweise individuelle Zusatzausstattung.



SCHAUFENSTER



DOPPELHÄUSER





Zweigniederlassung Berlin

12489 Berlin
Justus-von-Liebig-Straße 7
Tel. +49 30 67823980
info@danwood.de
www.danwood.de



Niederlassung Brunn am Gebirge

2345 Brunn am Gebirge
Liebermannstraße F05/302-9
Campus 21
Tel. +43 66 44 38 49 91
infoat@danwood.at
www.danwood.at



Danwood GmbH

6340 Baar
Mühlegasse 18
Tel. +43 66 44 38 49 91
info@dan-wood-house.ch
www.dan-wood-house.ch

Ihr DAN-WOOD Berater: _____

Regionaler Ansprechpartner:
IBK-Haus
Danwood Generalvertrieb
Tel. 08379-929200
info@ibk-haus.de
www.ibk-haus.de